






Figura simile

interruttore con comando a distanza contatto per 32A tensione AC 230V 2 contatti CO

Versione	
marca del prodotto	SETRON
denominazione del prodotto	Interruttore a distanza
esecuzione del prodotto	2CO, AC 230 V
esecuzione dell'interruttore per corrente a impulsi	Interruttore meccanico
Dati tecnici generali	
durata di vita elettrica (cicli di manovra)	50 000
separazione di potenziale tra bobina magnetica e contatto	Si
tensione di commutazione dei contatti con AC min.	10 V
corrente di commutazione con AC per ogni contatto min.	100 mA
grado di inquinamento	3
potenza dissipata [V·A] della bobina magnetica con impulso valore nominale	18 VA
Tensione	
tipo di tensione della tensione di impiego	AC
esecuzione della protezione da tensione permanente	Si
tensione di tenuta a impulso valore nominale	3 kV
tensione di alimentazione	400 V
Tensione di alimentazione	
tensione di alimentazione	
• min.	230 V
Classe di protezione	
grado di protezione IP	IP20
Capacità di commutazione	
potere di interruzione potenza apparente	
• con carico di lampade fluorescenti circuito duo	2 436 VA
• con carico di lampade fluorescenti compensate in parallelo	1 218 VA
• con carico di lampade fluorescenti non compensate	2 204 VA
potere di interruzione corrente	
• con cos phi 0,6	32 A
• valore nominale	32 A
potere di interruzione potenza attiva con carico di lampade a incandescenza	7 000 W
Dissipazione	
potenza dissipata [W]	
• con 16 A per ogni contatto valore nominale	3 W
• della bobina magnetica con impulso valore nominale	13 W

Corrente di controllo	
tipo di tensione	
• della tensione di comando_1	AC
tensione di comando	
• _1 valore iniziale	207 V
• _1 valore finale	253 V
• _1 valore di riferimento	230 V
frequenza della tensione di comando	
• _1 valore iniziale	50 Hz
• _1 valore finale	60 Hz
Dettagli	
parte integrante del prodotto visualizzazione della posizione di commutazione	Sì
numero dei contatti NC	0
numero dei contatti NO	0
numero dei contatti CO	2
Funzione del prodotto	
funzione del prodotto	
• comando diretto	Sì
• funzione di comunicazione	No
• altra funzione di misura	No
durata impulso min.	50 ms
Numero	
numero dei morsetti	6
Conessioni	
sezione di conduttore collegabile con conduttore flessibile con preparazione dell'estremità del conduttore	
• min.	1 mm ²
• max.	10 mm ²
sezione di conduttore collegabile con conduttore rigido	
• min.	1 mm ²
• max.	10 mm ²
Progettazione meccanica	
altezza	90 mm
larghezza	35 mm
larghezza dell'apertura dei contatti	3 mm
profondità	73 mm
altezza di incasso	90 mm
profondità di incasso	70 mm
numero delle unità modulari di larghezza	2
tipo di fissaggio	guida profilata
posizione di montaggio	in orizzontale e in verticale
Peso netto per UQ	205 g
Condizioni ambientali	
temperatura ambiente durante l'esercizio	
• min.	-25 °C
• max.	55 °C
temperatura ambiente con umidità relativa 95 % secondo DIN 50015	55 °C
Approvazioni Certificati	
Environment	General Product Approval
Environmental Con- firmations	Environmental Con- firmations
	Confirmation
	
Test Certificates	other



Ulteriori informazioni

Informazioni sull'imballaggio

<https://support.industry.siemens.com/cs/ww/it/view/109813875>

Information for data generation and storage

<https://support.industry.siemens.com/cs/ww/en/view/109995012>

Information- and Downloadcenter (Cataloghi, Opuscoli,...)

<https://www.siemens.com/lowvoltage/catalogs>

Industry Mall (sistema di ordinazione Online)

<https://mall.industry.siemens.com/mall/it/it/Catalog/product?mlfb=5TT4458-0>

Service&Support (Manuali, Certificati, Caratteristiche, FAQ, ...)

<https://support.industry.siemens.com/cs/ww/it/ps/5TT4458-0>

Banca dati immagini (foto prodotto, disegni dimensionali 2D, modelli 3D, schemi delle connessioni, ...)

https://www.automation.siemens.com/bilddb/cax_en.aspx?mlfb=5TT4458-0

CAx-Online-Generator

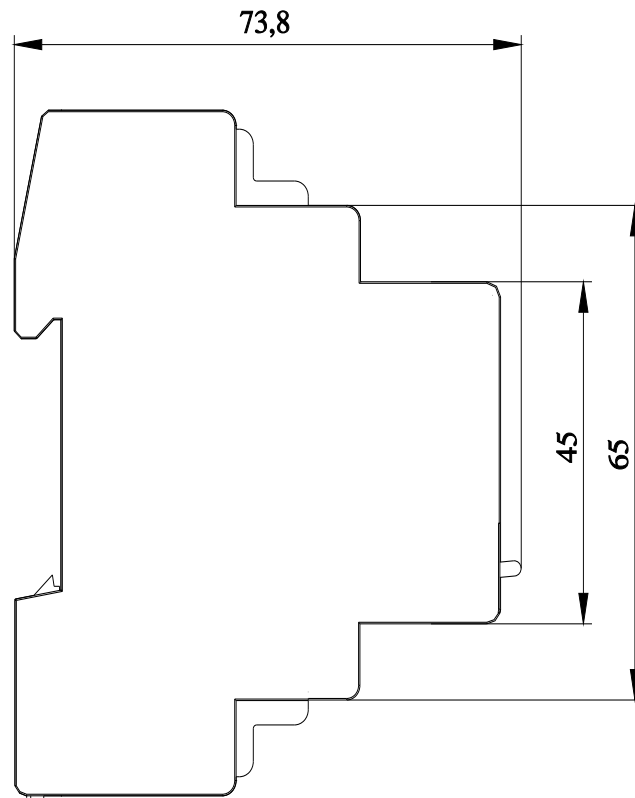
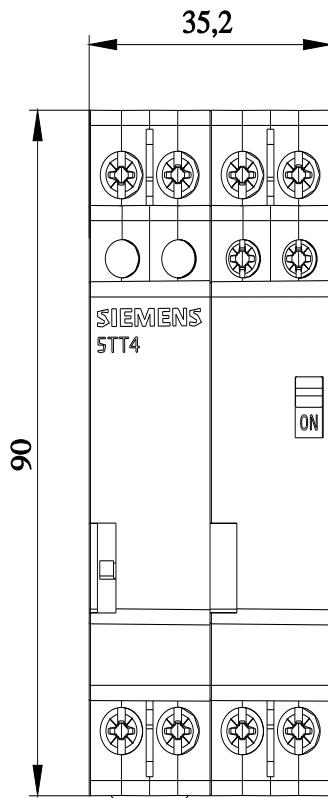
<https://www.siemens.com/cax>

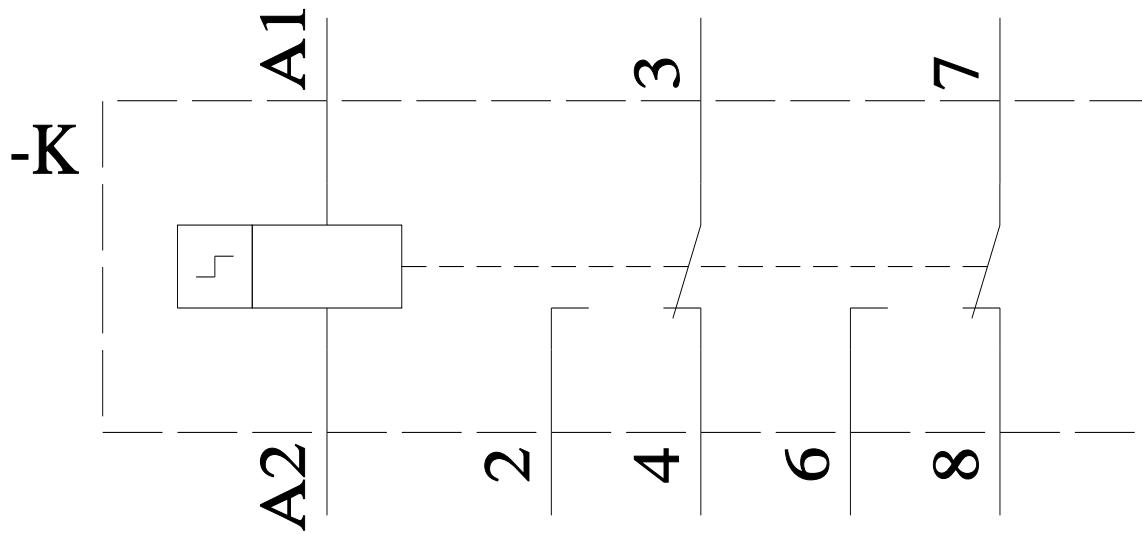
Tender specifications

<https://www.siemens.com/specifications>

Curve caratteristiche

[https://curves.simaris.siemens.com/curves/<mmp_prod_noCOMP="HAUPT"></mmp_prod_no>](https://curves.simaris.siemens.com/curves/<mmp_prod_noCOMP=)





Ultima modifica:

05/06/2025 