

sbarra di collegamento a punte, quadrifase 10mm², 52TE, Isolamento grigio tagliabile per AFDD 5SM602.-2



marca del prodotto	SENTRON
denominazione del prodotto	sbarra di collegamento a punte
esecuzione del prodotto	17x (1 fase+N)
esecuzione della presa di fase	L1/N/L2/N/L3/N
Dati tecnici generali	
compatibilità	per 5SM602.
esecuzione dei poli	3 poli+N
numero di fasi	4
corrente di impiego valore nominale	63 A
idoneità all'interazione apparecchi con blocchetto di contatti ausiliari	No
idoneità all'interazione apparecchi con conduttore N	Sì
idoneità all'impiego	interruttore differenziale 2P N a destra
colore	grigio chiaro
Dettagli	
parte integrante del prodotto con copertura terminale	No
caratteristica del prodotto AFDD montabile	Sì
caratteristica del prodotto isolamento elettrico	Sì
funzione del prodotto	
• adatto per apparecchi compatti	No
• tranciabile	Sì
numero dei dispositivi idoneità al montaggio	17
esecuzione del collegamento elettrico	Spina
Progettazione meccanica	
unità modulare	18 mm
altezza	17 mm
larghezza	20 mm
lunghezza	950 mm
numero delle unità modulari di larghezza	53
sezione	10 mm ²
angolo del perno della sbarra collettore	0°
Peso netto per UQ	505 g
Approvazioni Certificati	
Environment	General Product Approval

[Environmental Con-
firmations](#)

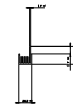
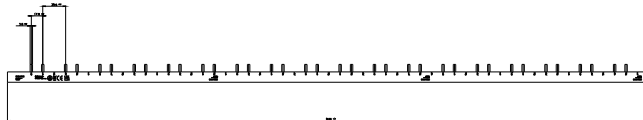
[Environmental Con-
firmations](#)

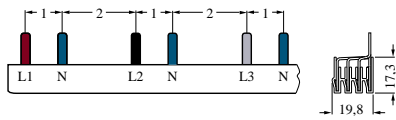
[Miscellaneous](#)

EAC

[Confirmation](#)

CE
EG-Konf.

[Confirmation](#)[Miscellaneous](#)**Ulteriori informazioni****Informazioni sull'imballaggio**<https://support.industry.siemens.com/cs/ww/it/view/109813875>**Information for data generation and storage**<https://support.industry.siemens.com/cs/ww/en/view/109995012>**Information- and Downloadcenter (Cataloghi, Opuscoli,...)**<https://www.siemens.com/lowvoltage/catalogs>**Industry Mall (sistema di ordinazione Online)**<https://mall.industry.siemens.com/mall/it/it/Catalog/product?mlfb=5ST3746-1>**Service&Support (Manuali, Certificati, Caratteristiche, FAQ, ...)**<https://support.industry.siemens.com/cs/ww/it/ps/5ST3746-1>**Banca dati immagini (foto prodotto, disegni dimensionali 2D, modelli 3D, schemi delle connessioni, ...)**https://www.automation.siemens.com/bilddb/cax_en.aspx?mlfb=5ST3746-1**CAx-Online-Generator**<https://www.siemens.com/cax>**Tender specifications**<https://www.siemens.com/specifications>**Curve caratteristiche**[https://curves.simaris.siemens.com/curves/<mmp_prod_noCOMP="HAUPT"></mmp_prod_no>](https://curves.simaris.siemens.com/curves/<mmp_prod_noCOMP=)



Ultima modifica:

08/08/2025 