



morsetto di collegamento per conduttore circolare TA2.3 2 x 4 AWG ... 300 kcmil con morsetto di collegamento conduttore ausiliario; per 2 cavi; 3 pz.; incl. calotta coprimorsetti allungata con fori per la prova di tensione; accessori per: 3VA52

Versione	
marca del prodotto	SETRON
denominazione del prodotto	Morsetto di collegamento per conduttore tondo, 2 cavi, 3 pezzi
esecuzione del prodotto	tecnica di collegamento
accessori	morsetto per conduttore tondo
Dati tecnici generali	
designazione / del morsetto di collegamento	TA2.3
esecuzione del collegamento elettrico / con morsetto di collegamento conduttore ausiliario	SI
Progettazione meccanica	
Peso netto per UQ	561 g
Conessioni secondo IEC	
sezione di conduttore collegabile	
<ul style="list-style-type: none"> per cavo in rame / multifilare / min. 	25 mm ²
<ul style="list-style-type: none"> per cavo in rame / multifilare / max. 	150 mm ²
<ul style="list-style-type: none"> per cavo in alluminio / multifilare / min. 	25 mm ²
<ul style="list-style-type: none"> per cavo in alluminio / multifilare / max. 	150 mm ²
lunghezza di spelatura	26 / 51 mm
coppia di serraggio / con l'impiego di cavi in rame	
<ul style="list-style-type: none"> multifilare 	25 ... 150 mm ² : 31,1 Nm
<ul style="list-style-type: none"> filo flessibile 	25 ... 150 mm ² : 31,1 Nm
<ul style="list-style-type: none"> filo flessibile / con preparazione dell'estremità del conduttore 	25 - 70 mm ² : 31,1 Nm
Conessioni secondo UL	
temperatura ammissibile / del conduttore collegabile / secondo UL 486A-486B	75 °C
lunghezza di spelatura	1,0 / 2,0 in
sezione di conduttore collegabile	
<ul style="list-style-type: none"> per cavo in rame / multifilare / min. 	4 AWG
<ul style="list-style-type: none"> per cavo in rame / multifilare / max. 	300 kcmil
<ul style="list-style-type: none"> per cavo in alluminio / multifilare / min. 	4 AWG
<ul style="list-style-type: none"> per cavo in alluminio / multifilare / max. 	300 kcmil
coppia di serraggio / con l'impiego di cavi in rame	
<ul style="list-style-type: none"> multifilare 	4 AWG - 300 kcmil: 275 lb-in
Certificati	
General Product Approval	EMV

Miscellaneous



Confirmation



Maritime application

other

Environment



LRS

Miscellaneous

Confirmation

Environmental Con-
firmations

Environmental Con-
firmations

Ulteriori informazioni

Informazioni sull'imballaggio

<https://support.industry.siemens.com/cs/ww/it/view/109813875>

Information for data generation and storage

<https://support.industry.siemens.com/cs/ww/en/view/109995012>

Information- and Downloadcenter (Cataloghi, Opuscoli,...)

<https://www.siemens.com/lowvoltage/catalogs>

Industry Mall (sistema di ordinazione Online)

<https://mall.industry.siemens.com/mall/it/it/Catalog/product?mlfb=3VA9233-0JC28>

Service&Support (Manuali, Certificati, Caratteristiche, FAQ, ...)

<https://support.industry.siemens.com/cs/ww/it/ps/3VA9233-0JC28>

Banca dati immagini (foto prodotto, disegni dimensionali 2D, modelli 3D, schemi delle connessioni, ...)

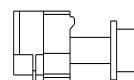
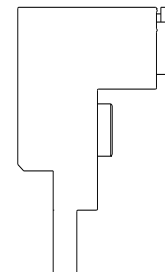
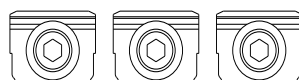
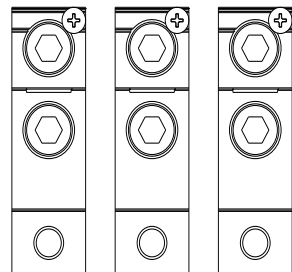
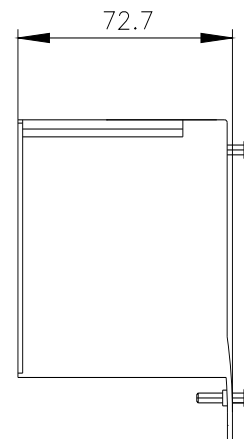
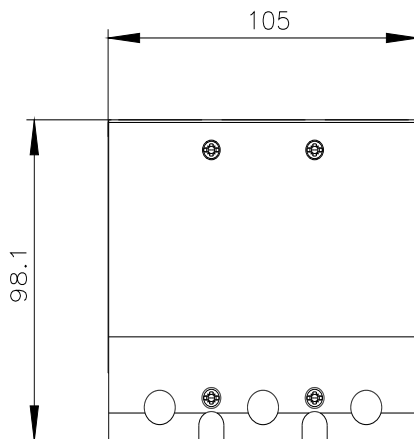
https://www.automation.siemens.com/bilddb/cax_en.aspx?mlfb=3VA9233-0JC28

CAX-Online-Generator

<https://www.siemens.com/cax>

Tender specifications

<https://www.siemens.com/specifications>



Ultima modifica:

06/04/2026

