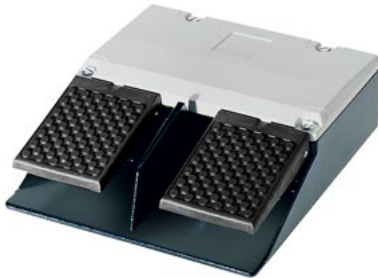


pulsante a pedale, a 2 pedali senza calotta, senza ritenzione meccanica, custodia in metallo IP65, ingresso cavi M25 x 1,5 contatti ad azione lenta 1NO+1NC per ogni pedale



| | |
|---|------------------------|
| marca del prodotto | SIRIUS |
| denominazione del prodotto | pulsante a pedale |
| designazione del tipo di prodotto | 3SE29 |
| idoneità all'impiego interruttore di sicurezza | No |
| Dati tecnici generali | |
| grado di protezione IP | IP65 |
| durata di vita meccanica (cicli di manovra) tip. | 1 000 000 |
| codice di riferimento secondo IEC 81346-2:2009 | S |
| Direttiva RoHS (data) | 07/01/2006 |
| SVHC substance name | Lead CAS-No. 7439-92-1 |
| Peso netto per UQ | 2,042 kg |
| numero degli stadi di riduzione | 1 |
| numero dei pedali di azionamento | 2 |
| forza di azionamento minima in direzione di azionamento | 15 N |
| Condizioni ambientali | |
| temperatura ambiente durante l'esercizio | -25 ... +80 °C |
| numero dei contatti NC per contatti ausiliari | 2 |
| numero dei contatti NO per contatti ausiliari | 2 |
| corrente di impiego con AC-15 | |
| • con 230 V valore nominale | 16 A |
| • con 400 V valore nominale | 16 A |
| corrente di impiego con DC-13 | |
| • con 24 V valore nominale | 3 A |
| • con 250 V valore nominale | 0,25 A |
| Custodia | |
| materiale della custodia | metallo |
| colore | |
| • della custodia | nero |
| • della parte superiore della custodia | grigio |
| Attuatore | |
| dotazione del prodotto | |
| • interblocco | No |
| • elemento di aggancio | No |
| esecuzione del passacavo | M25 x 1,5 |
| Montaggio/ Fissaggio/ Dimensioni | |
| altezza | 68 mm |
| larghezza | 193 mm |
| profondità | 221 mm |
| Sicurezza | |

| | |
|---|-----------|
| quota di guasti pericolosi | |
| • per basso tasso di richiesta secondo SN 31920 | 50 % |
| • per alto tasso di richiesta secondo SN 31920 | 50 % |
| valore B10 per alto tasso di richiesta secondo SN 31920 | 1 000 000 |
| tasso di guasto [FIT] per basso tasso di richiesta secondo SN 31920 | 100 FIT |
| IEC 61508 | |
| valore T1 per intervallo di proof test o durata di utilizzo secondo IEC 61508 | 20 a |

Approvazioni Certificati

| | |
|--------------------------|-------------------|
| General Product Approval | Test Certificates |
|--------------------------|-------------------|



[Miscellaneous](#)

| | | |
|----------------------|-------|-------------|
| Maritime application | other | Environment |
|----------------------|-------|-------------|



[Confirmation](#)



[Confirmation](#)

[Environmental Confirmations](#)

Ulteriori informazioni

Informazioni sull'imballaggio

<https://support.industry.siemens.com/cs/ww/it/view/109813875>

Information for data generation and storage

<https://support.industry.siemens.com/cs/ww/en/view/109995012>

Information- and Downloadcenter (Cataloghi, Opuscoli,...)

<https://www.siemens.com/ic10>

Industry Mall (sistema di ordinazione Online)

<https://mall.industry.siemens.com/mall/it/it/Catalog/product?mlfb=3SE2932-0AB20>

Generatore CAx online

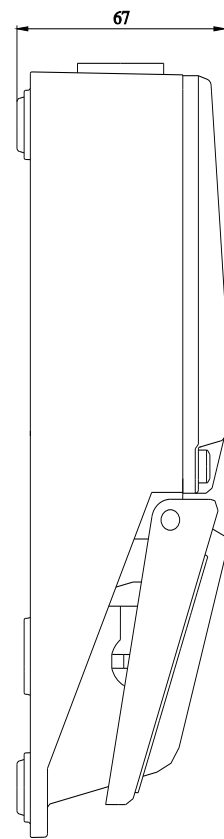
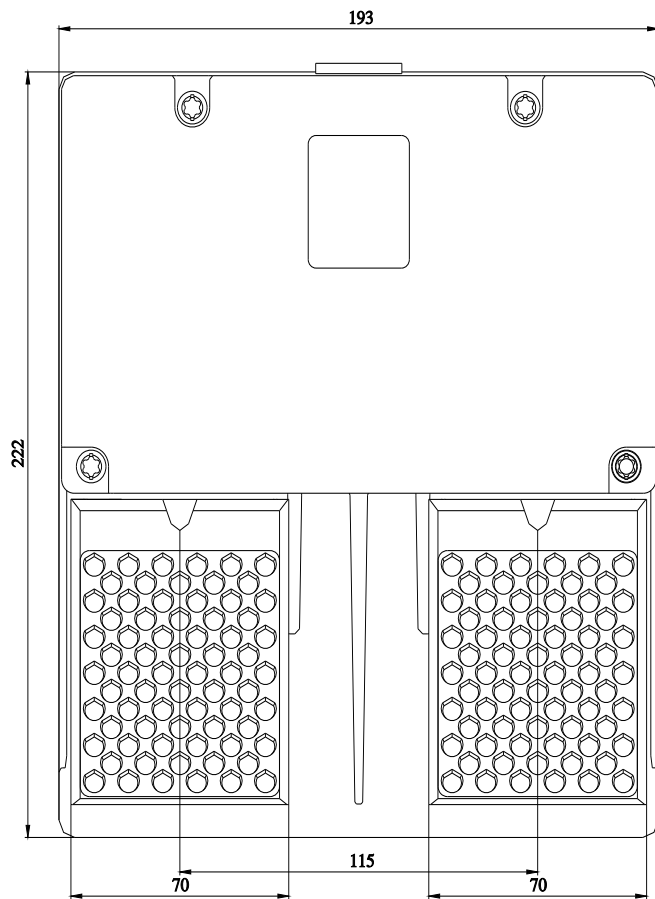
<https://support.automation.siemens.com/WW/CAxorder/default.aspx?lang=en&mlfb=3SE2932-0AB20>

Service&Support (Manuali, Certificati, Caratteristiche, FAQ, ...)

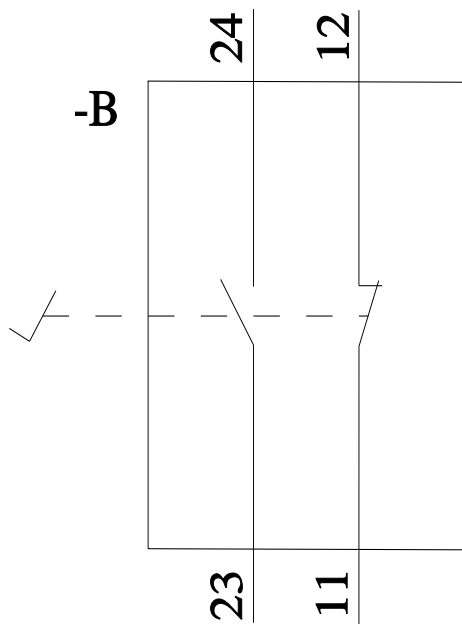
<https://support.industry.siemens.com/cs/ww/it/ps/3SE2932-0AB20>

Banca dati immagini (foto prodotto, disegni dimensionali 2D, modelli 3D, schemi delle connessioni, macro EPLAN...)

https://www.automation.siemens.com/bilddb/cax_de.aspx?mlfb=3SE2932-0AB20&lang=en



Pedal 1



Pedal 2

