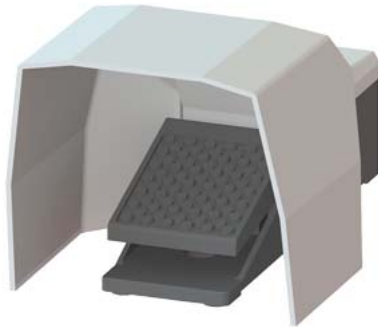




pedaliera, a 1 pedale con calotta, con ritenzione meccanica custodia in metallo IP65, 1 NO+1 NC, ingresso cavi M20 x 1,5



marca del prodotto	SIRIUS
denominazione del prodotto	interruttore a pedale
designazione del tipo di prodotto	3SE29
idoneità all'impiego interruttore di sicurezza	No
Dati tecnici generali	
grado di protezione IP	IP65
durata di vita meccanica (cicli di manovra) tip.	1 000 000
codice di riferimento secondo IEC 81346-2:2009	S
Direttiva RoHS (data)	07/01/2006
SVHC substance name	Lead CAS-No. 7439-92-1
Peso netto per UQ	1,43 kg
numero degli stadi di riduzione	1
numero dei pedali di azionamento	1
forza di azionamento minima in direzione di azionamento	30 N
Condizioni ambientali	
temperatura ambiente durante l'esercizio	-25 ... +80 °C
numero dei contatti NC per contatti ausiliari	1
numero dei contatti NO per contatti ausiliari	1
corrente di impiego con AC-15	
• con 230 V valore nominale	16 A
• con 400 V valore nominale	16 A
corrente di impiego con DC-13	
• con 24 V valore nominale	3 A
• con 250 V valore nominale	0,25 A
Custodia	
materiale della custodia	metallo
colore	
• della custodia	nero
• della parte superiore della custodia	grigio
Attuatore	
dotazione del prodotto	
• interblocco	No
• elemento di aggancio	Sì
esecuzione del passacavo	M20 x 1,5
Montaggio/ Fissaggio/ Dimensioni	
altezza	138 mm

larghezza	156 mm
profondità	265 mm
Sicurezza	
quota di guasti pericolosi	
<ul style="list-style-type: none"> per basso tasso di richiesta secondo SN 31920 per alto tasso di richiesta secondo SN 31920 	50 % 50 %
valore B10 per alto tasso di richiesta secondo SN 31920	100 000
tasso di guasto [FIT] per basso tasso di richiesta secondo SN 31920	100 FIT
IEC 61508	
valore T1 per intervallo di proof test o durata di utilizzo secondo IEC 61508	20 a

Approvazioni Certificati		
General Product Approval	Test Certificates	other



EG-Konf.



[Special Test Certificate](#)

[Miscellaneous](#)

[Confirmation](#)

other	Environment
-------	-------------



[Miscellaneous](#)

[Environmental Conformations](#)



Ulteriori informazioni

Informazioni sull'imballaggio

<https://support.industry.siemens.com/cs/ww/it/view/109813875>

Information for data generation and storage

<https://support.industry.siemens.com/cs/ww/en/view/109995012>

Information- and Downloadcenter (Cataloghi, Opuscoli,...)

<https://www.siemens.com/ic10>

Industry Mall (sistema di ordinazione Online)

<https://mall.industry.siemens.com/mall/it/it/Catalog/product?mlfb=3SE2912-2AA20>

Generatore CAx online

<https://support.automation.siemens.com/WW/CAxorder/default.aspx?lang=en&mlfb=3SE2912-2AA20>

Service&Support (Manuali, Certificati, Caratteristiche, FAQ, ...)

<https://support.industry.siemens.com/cs/ww/it/ps/3SE2912-2AA20>

Banca dati immagini (foto prodotto, disegni dimensionali 2D, modelli 3D, schemi delle connessioni, macro EPLAN...)

https://www.automation.siemens.com/bilddb/cax_de.aspx?mlfb=3SE2912-2AA20&lang=en

