



fincorsa di sicurezza con azionatore separato custodia in materiale isolante azionam. laterale e frontale contatti ad azione lenta 1NO+2NC, 3 x (M20 x 1,5) forza di estrazione 5 N L'azionatore non è compreso nella dotazione di fornitura

marca del prodotto	SIRIUS
denominazione del prodotto	interruttore di posizionamento di sicurezza
designazione del tipo di prodotto	3SE22
idoneità all'impiego interruttore di sicurezza	Sì
<b>Dati tecnici generali</b>	
tensione di isolamento valore nominale	500 V
tensione di tenuta a impulso valore nominale	6 kV
grado di protezione IP	IP67
durata di vita meccanica (cicli di manovra) tip.	1 000 000
corrente termica	10 A
codice di riferimento secondo IEC 81346-2:2009	B
principio di funzionamento	comando meccanico
Direttiva RoHS (data)	07/01/2006
SVHC substance name	Lead CAS-No. 7439-92-1 Lead monoxide (lead oxide) CAS-No. 1317-36-8
Peso netto per UQ	0,139 kg
lunghezza del sensore	90 mm
larghezza del sensore	52 mm
<b>Condizioni ambientali</b>	
temperatura ambiente	
• durante l'esercizio	-30 ... +80 °C
• durante l'immagazzinaggio	-30 ... +80 °C
categoria di protezione antideflagrante per polvere	senza
esecuzione del contatto di commutazione	comando meccanico
frequenza di impiego valore nominale	60 ... 50 Hz
numero dei contatti NC per contatti ausiliari	2
numero dei contatti NO per contatti ausiliari	1
corrente di impiego con AC-15	
• con 230 V valore nominale	4 A
corrente di impiego con DC-13	
• con 24 V valore nominale	4 A
<b>Custodia</b>	
forma costruttiva della custodia	largo
materiale della custodia	materiale termoplastico rinforzato con fibre di vetro
rivestimento della custodia	Altro
esecuzione della custodia secondo norma	No
<b>Meccanismo di avanzamento</b>	
dell'elemento di comando	senza
esecuzione della funzione di commutazione	contatto di apertura forzata

<b>principio di commutazione</b>	elementi di scatto lento
numero dei contatti di commutazione di sicurezza	2
<b>esecuzione del passacavo</b>	3x (M20 x 1,5)
<b>Montaggio/ Fissaggio/ Dimensioni</b>	
<b>posizione di montaggio</b>	a piacere
<b>tipo di fissaggio</b>	fissaggio a vite
<b>Connessioni /Morsetti</b>	
<b>esecuzione del collegamento elettrico</b>	attacco a vite
<b>tipo di sezioni di conduttore collegabili</b>	
<ul style="list-style-type: none"> <li>• filo rigido</li> <li>• filo flessibile con preparazione dell'estremità del conduttore</li> </ul>	2x (0,75 ... 2,5 mm <sup>2</sup> ) 2x (0,75 ... 2,5 mm <sup>2</sup> )
esecuzione dell'interfaccia per la comunicazione di sicurezza	senza
<b>Comunicazione/ Protocollo</b>	
<b>esecuzione dell'interfaccia</b>	senza
<b>Approvazioni Certificati</b>	
<b>General Product Approval</b>	<b>Test Certificates</b>



[Miscellaneous](#)

<b>Maritime application</b>	<b>other</b>	<b>Environment</b>
-----------------------------	--------------	--------------------



[Confirmation](#)

[Confirmation](#)



[Environmental Confirmations](#)

### Ulteriori informazioni

**Informazioni sull'imballaggio**

<https://support.industry.siemens.com/cs/ww/it/view/109813875>

**Information for data generation and storage**

<https://support.industry.siemens.com/cs/ww/en/view/109995012>

**Information- and Downloadcenter (Cataloghi, Opuscoli,...)**

<https://www.siemens.com/ic10>

**Industry Mall (sistema di ordinazione Online)**

<https://mall.industry.siemens.com/mall/it/it/Catalog/product?mlfb=3SE2243-0XX40>

**Generatore CAx online**

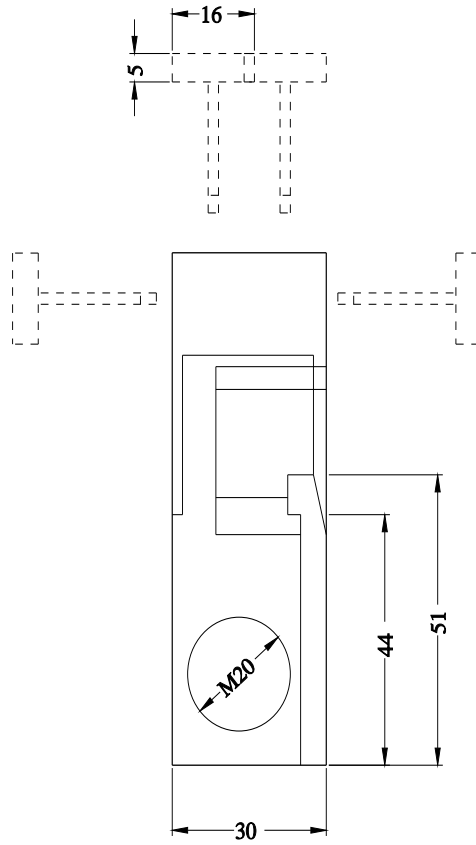
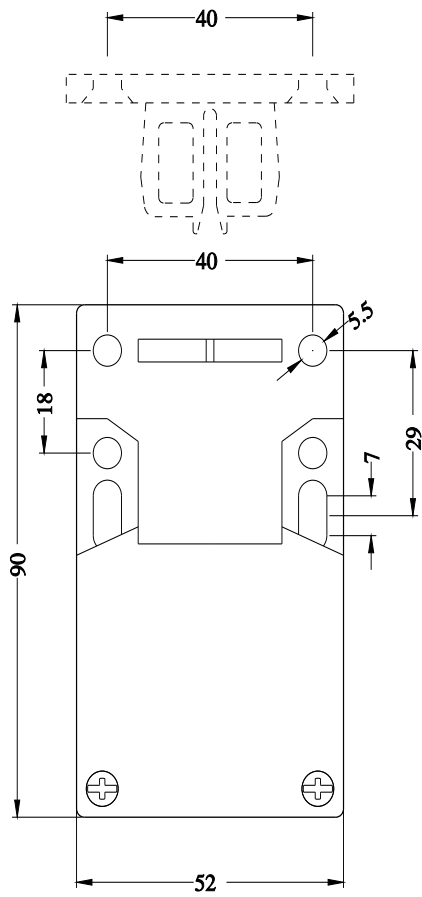
<https://support.automation.siemens.com/WW/CAxorder/default.aspx?lang=en&mlfb=3SE2243-0XX40>

**Service&Support (Manuali, Certificati, Caratteristiche, FAQ, ...)**

<https://support.industry.siemens.com/cs/ww/it/ps/3SE2243-0XX40>

**Banca dati immagini (foto prodotto, disegni dimensionali 2D, modelli 3D, schemi delle connessioni, macro EPLAN...)**

[https://www.automation.siemens.com/bilddb/cax\\_de.aspx?mlfb=3SE2243-0XX40&lang=en](https://www.automation.siemens.com/bilddb/cax_de.aspx?mlfb=3SE2243-0XX40&lang=en)



Ultima modifica:

02/04/2025 