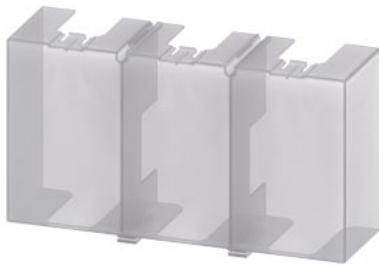




calotta coprimorsetti per 3RW55/52 grand. costr. 2 e 3



marca del prodotto	SIRIUS
categoria del prodotto	Calotte coprimorsetti
denominazione del prodotto	Copertura connessioni
designazione del tipo di prodotto	3RW59
n. di articolo del produttore del softstarter	
•	3RW522 (2x), 3RW523 (2x)
•	3RW552 (2x), 3RW553 (2x)

**Dati tecnici generali**

Direttiva RoHS (data)	02/15/2018
Peso netto per UQ	0,102 kg

**Condizioni ambientali**

temperatura ambiente durante l'immagazzinaggio e il trasporto	-40 ... +80 °C
<b>Sicurezza elettrica</b>	
grado di protezione IP lato frontale secondo IEC 60529	IP20
protezione contro i contatti accidentali lato frontale secondo IEC 60529	sicuro a prova di dito per contatto verticale dal davanti

**Approvazioni Certificati**

Environment	General Product Approval
-------------	--------------------------

[Environmental Confirmations](#)



EMV	For use in hazardous locations	Test Certificates	Maritime application
-----	--------------------------------	-------------------	----------------------



[Miscellaneous](#)

[Type Test Certificates/Test Report](#)



Maritime application	other
----------------------	-------

#### Ulteriori informazioni

**Informazioni sull'imballaggio**

<https://support.industry.siemens.com/cs/ww/it/view/109813875>

**Information for data generation and storage**

<https://support.industry.siemens.com/cs/ww/en/view/109995012>

**Information- and Downloadcenter (Cataloghi, Opuscoli,...)**

<https://www.siemens.com/ic10>

**Industry Mall (sistema di ordinazione Online)**

<https://mall.industry.siemens.com/mall/it/it/Catalog/product?mlfb=3RW5983-0TC20>

**Service&Support (Manuali, Certificati, Caratteristiche, FAQ, ...)**

<https://support.industry.siemens.com/cs/ww/it/ps/3RW5983-0TC20>

**Banca dati immagini (foto prodotto, disegni dimensionali 2D, modelli 3D, schemi delle connessioni, macro EPLAN...)**

[https://www.automation.siemens.com/bilddb/cax\\_de.aspx?mlfb=3RW5983-0TC20&lang=en](https://www.automation.siemens.com/bilddb/cax_de.aspx?mlfb=3RW5983-0TC20&lang=en)

**Generatore CAx online**

<https://support.automation.siemens.com/WW/CAxorder/default.aspx?lang=en&mlfb=3RW5983-0TC20>

**Curve caratteristiche**

[https://curves.simaris.siemens.com/curves/<mmp\\_prod\\_noCOMP="HAUPT"></mmp\\_prod\\_no>](https://curves.simaris.siemens.com/curves/<mmp_prod_noCOMP=)

**Caratteristica: Comportamento di sgancio, I<sup>2</sup>t, Corrente di interruzione limitata**

<https://support.industry.siemens.com/cs/ww/en/ps/3RW5983-0TC20/char>

**Curve caratteristiche: Altitudine di installazione**

[https://www.automation.siemens.com/bilddb/index.aspx?gridview=view2&objkey=G\\_NSB0\\_XX\\_01704&showdetail=true&view=Search](https://www.automation.siemens.com/bilddb/index.aspx?gridview=view2&objkey=G_NSB0_XX_01704&showdetail=true&view=Search)

**Simulation Tool for Soft Starters (STS)**

<https://support.industry.siemens.com/cs/ww/en/view/101494917>

