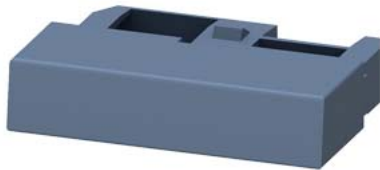






calotta di copertura per blocchetto di contatti ausiliari trasversale per interruttori automatici 3RV2



marca del prodotto	SIRIUS	
categoria del prodotto	Blocchetto di contatti ausiliari	
denominazione del prodotto	Copertura isolante	
esecuzione del prodotto	coperchi per contatto ausiliario trasversale	
designazione del tipo di prodotto	3RV29	
<b>Dati tecnici generali</b>		
certificato di idoneità	CE / UL / CSA / CCC	
grandezza costruttiva dell'interruttore automatico	S00, S0, S2, S3	
esecuzione della visualizzazione LED	No	
grado di inquinamento	3	
Direttiva RoHS (data)	10/01/2009	
Peso netto per UQ	5,5 g	
<b>Condizioni ambientali</b>		
temperatura ambiente		
<ul style="list-style-type: none"> <li>durante l'esercizio</li> <li>durante l'immagazzinaggio</li> </ul>	<p>-20 ... +60 °C</p> <p>-50 ... +80 °C</p>	
<b>Montaggio/ Fissaggio/ Dimensioni</b>		
tipo di fissaggio	alloggiamento a incastro	
altezza	45 mm	
larghezza	10 mm	
profondità	35 mm	
<b>Approvazioni Certificati</b>		
dichiarazione ambientale del prodotto		
<ul style="list-style-type: none"> <li>potenziale di riscaldamento globale [CO2 eq] / durante la fabbricazione</li> <li>potenziale di riscaldamento globale [CO2 eq] / durante l'esercizio</li> <li>potenziale di riscaldamento globale [CO2 eq] / alla fine del ciclo di vita</li> <li>potenziale di riscaldamento globale [CO2 eq] / totale</li> </ul>	<p>0.238 kg</p> <p>4.2 kg</p> <p>0.0053 kg</p> <p>4.44 kg</p>	
<b>Environment</b>	<b>General Product Approval</b>	<b>Test Certificates</b>
<a href="#">Environmental Conformations</a>	   	<a href="#">Type Test Certificates/Test Report</a>
<b>Test Certificates</b>	<b>Maritime application</b>	

[Special Test Certificate](#)



Maritime application	other				Railway
	<a href="#">Miscellaneous</a>	<a href="#">Confirmation</a>	<a href="#">Miscellaneous</a>		<a href="#">Special Test Certificate</a>

#### Ulteriori informazioni

Informazioni sull'imballaggio

<https://support.industry.siemens.com/cs/ww/it/view/109813875>

Information for data generation and storage

<https://support.industry.siemens.com/cs/ww/en/view/109995012>

Information- and Downloadcenter (Cataloghi, Opuscoli,...)

<https://www.siemens.com/ic10>

Industry Mall (sistema di ordinazione Online)

<https://mall.industry.siemens.com/mall/it/it/Catalog/product?mlfb=3RV2901-0H>

Generatore CAx online

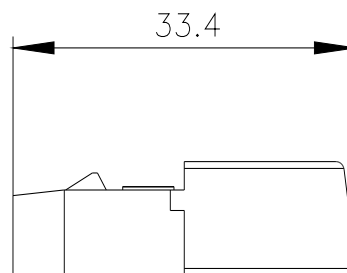
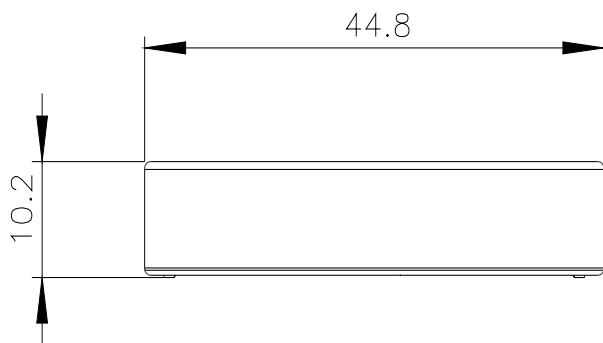
<https://support.automation.siemens.com/WW/CAxorder/default.aspx?lang=en&mlfb=3RV2901-0H>

Service&Support (Manuali, Certificati, Caratteristiche, FAQ, ...)

<https://support.industry.siemens.com/cs/ww/it/ps/3RV2901-0H>

Banca dati immagini (foto prodotto, disegni dimensionali 2D, modelli 3D, schemi delle connessioni, macro EPLAN...)

[https://www.automation.siemens.com/bilddb/cax\\_de.aspx?mlfb=3RV2901-0H&lang=en](https://www.automation.siemens.com/bilddb/cax_de.aspx?mlfb=3RV2901-0H&lang=en)



Ultima modifica:

22/07/2025