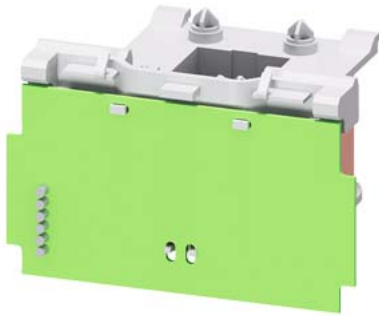


bobina magnetica, AC/DC 48 ... 80 V, 50/60 Hz, con varistore integrato, per contattori 3RT2.3.-N



| | |
|--|--|
| marca del prodotto | SIRIUS |
| categoria del prodotto | Bobine magnetiche |
| denominazione del prodotto | Bobina magnetica |
| designazione del tipo di prodotto | 3RT29 |
| Dati tecnici generali | |
| Direttiva RoHS (data) | 10/01/2014 |
| SVHC substance name | Lead CAS-No. 7439-92-1 Lead monoxide (lead oxide) CAS-No. 1317-36-8 2-methyl-1-(4-methylthiophenyl)-2-morpholinopropan-1-one CAS-No. 71868-10-5 Melamine CAS-No. 108-78-1 |
| Peso netto per UQ | 0,275 g |
| tipo di tensione della tensione di alimentazione di comando | AC/DC |
| tensione di alimentazione di comando 1 con AC | |
| • a 50 Hz | 48 ... 80 V |
| • a 60 Hz | 48 ... 80 V |
| tensione di alimentazione di comando 2 con AC | |
| • a 50 Hz valore nominale | 80 V |
| • a 60 Hz valore nominale | 80 V |
| frequenza della tensione di alimentazione comando | |
| • 1 valore nominale | 50 Hz |
| • 2 valore nominale | 60 Hz |
| tensione di alimentazione di comando 1 con DC | 48 ... 80 V |
| tensione di alimentazione di comando 2 con DC valore nominale | 80 V |
| fattore campo di lavoro valore nominale tensione di alimentazione di comando della bobina magnetica con AC | |
| • a 50 Hz | 0,8 ... 1,1 |
| • a 60 Hz | 0,8 ... 1,1 |
| potenza di eccitazione apparente della bobina magnetica con AC | |
| • a 50 Hz | 40 VA |
| • a 60 Hz | 40 VA |
| fattore di potenza induttivo per potenza di attrazione della bobina | |
| • a 50 Hz | 0,95 |
| • a 60 Hz | 0,95 |
| potenza di ritenuta apparente della bobina magnetica con AC | |
| • a 50 Hz | 2 VA |
| • a 60 Hz | 2 VA |
| fattore di potenza induttivo con potenza di ritenuta della | |

| | | |
|--------|-----------|------|
| bobina | • a 50 Hz | 0,95 |
| | • a 60 Hz | 0,95 |

Approvazioni Certificati

| Environment | General Product Approval | EMV | Maritime application |
|-------------|--------------------------|-----|----------------------|
|-------------|--------------------------|-----|----------------------|

[Environmental Confirmations](#)



| Maritime application | other |
|----------------------|-------|
|----------------------|-------|



[Confirmation](#)

Ulteriori informazioni

Informazioni sull'imballaggio

<https://support.industry.siemens.com/cs/ww/it/view/109813875>

Information for data generation and storage

<https://support.industry.siemens.com/cs/ww/en/view/109995012>

Information- and Downloadcenter (Cataloghi, Opuscoli,...)

<https://www.siemens.com/ic10>

Industry Mall (sistema di ordinazione Online)

<https://mall.industry.siemens.com/mall/it/it/Catalog/product?mlfb=3RT2934-5NE31>

Generatore CAx online

<https://support.automation.siemens.com/WW/CAxorder/default.aspx?lang=en&mlfb=3RT2934-5NE31>

Service&Support (Manuali, Certificati, Caratteristiche, FAQ, ...)

<https://support.industry.siemens.com/cs/ww/it/ps/3RT2934-5NE31>

Banca dati immagini (foto prodotto, disegni dimensionali 2D, modelli 3D, schemi delle connessioni, macro EPLAN...)

https://www.automation.siemens.com/bilddb/cax_de.aspx?mlfb=3RT2934-5NE31&lang=en

