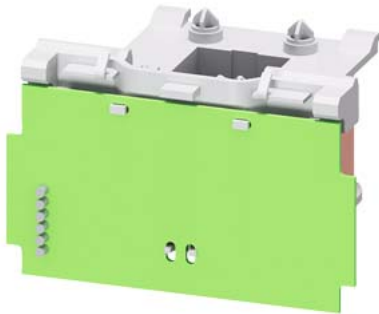


bobina magnetica, AC/DC 20 ... 33 V, 50/60 Hz, con varistore integrato, per contattori 3RT2.3.-N



marca del prodotto	SIRIUS
categoria del prodotto	Bobine magnetiche
denominazione del prodotto	Bobina magnetica
designazione del tipo di prodotto	3RT29
Dati tecnici generali	
Direttiva RoHS (data)	10/01/2014
SVHC substance name	Lead CAS-No. 7439-92-1 Lead monoxide (lead oxide) CAS-No. 1317-36-8 2-methyl-1-(4-methylthiophenyl)-2-morpholinopropan-1-one CAS-No. 71868-10-5 Melamine CAS-No. 108-78-1
Peso netto per UQ	0,267 kg
tipo di tensione della tensione di alimentazione di comando	AC/DC
tensione di alimentazione di comando 1 con AC	
• a 50 Hz	20 ... 33 V
• a 60 Hz	20 ... 33 V
tensione di alimentazione di comando 2 con AC	
• a 50 Hz valore nominale	33 V
• a 60 Hz valore nominale	33 V
frequenza della tensione di alimentazione comando	
• 1 valore nominale	50 Hz
• 2 valore nominale	60 Hz
tensione di alimentazione di comando 1 con DC	20 ... 33 V
tensione di alimentazione di comando 2 con DC valore nominale	33 V
fattore campo di lavoro valore nominale tensione di alimentazione di comando della bobina magnetica con AC	
• a 50 Hz	0,8 ... 1,1
• a 60 Hz	0,8 ... 1,1
potenza di eccitazione apparente della bobina magnetica con AC	
• a 50 Hz	40 VA
• a 60 Hz	40 VA
fattore di potenza induttivo per potenza di attrazione della bobina	
• a 50 Hz	0,95
• a 60 Hz	0,95
potenza di ritenuta apparente della bobina magnetica con AC	
• a 50 Hz	2 VA
• a 60 Hz	2 VA
fattore di potenza induttivo con potenza di ritenuta della	

bobina	• a 50 Hz	0,95
	• a 60 Hz	0,95

Approvazioni Certificati

Environment	General Product Approval	EMV	Maritime application
-------------	--------------------------	-----	----------------------

[Environmental Con-
firmations](#)



Maritime application	other
----------------------	-------



[Confirmation](#)

[Confirmation](#)



Ulteriori informazioni

Informazioni sull'imballaggio

<https://support.industry.siemens.com/cs/ww/it/view/109813875>

Information for data generation and storage

<https://support.industry.siemens.com/cs/ww/en/view/109995012>

Information- and Downloadcenter (Cataloghi, Opuscoli,...)

<https://www.siemens.com/ic10>

Industry Mall (sistema di ordinazione Online)

<https://mall.industry.siemens.com/mall/it/it/Catalog/product?mlfb=3RT2934-5NB31>

Generatore CAx online

<https://support.automation.siemens.com/WW/CAxorder/default.aspx?lang=en&mlfb=3RT2934-5NB31>

Service&Support (Manuali, Certificati, Caratteristiche, FAQ, ...)

<https://support.industry.siemens.com/cs/ww/it/ps/3RT2934-5NB31>

Banca dati immagini (foto prodotto, disegni dimensionali 2D, modelli 3D, schemi delle connessioni, macro EPLAN...)

https://www.automation.siemens.com/bilddb/cax_de.aspx?mlfb=3RT2934-5NB31&lang=en

