



blocchetto di contatti ausiliari sul lato frontale, 1 NC, morsetti a vite, per contattori 3RT1

<b>marca del prodotto</b>	SIRIUS
<b>categoria del prodotto</b>	Blocchetto di contatti ausiliari
<b>denominazione del prodotto</b>	contatto ausiliario
<b>esecuzione del prodotto</b>	innestabile a scatto frontalmente
<b>designazione del tipo di prodotto</b>	3RH19
<b>idoneità all'impiego</b>	per 3RT10, 3RT12, 3RT145, 3RT146, 3RT147
<b>Dati tecnici generali</b>	
tensione di isolamento con grado di inquinamento 3 con AC valore nominale	690 V
<b>tensione di tenuta a impulso valore nominale</b>	6 kV
grado di protezione IP lato frontale	IP20
<b>durata di vita meccanica (cicli di manovra) tip.</b>	10 000 000
durata di vita elettrica (cicli di manovra) con AC-15 con 230 V tip.	200 000
<b>Direttiva RoHS (data)</b>	07/01/2006
<b>Peso netto per UQ</b>	18 g
<b>numero dei contatti NC per contatti ausiliari</b>	
• con commutazione istantanea	1
numero dei contatti NO per contatti ausiliari	
• con commutazione istantanea	0
numero dei contatti CO dei contatti ausiliari con commutazione istantanea	0
corrente di impiego con AC-15 con 690 V valore nominale	1 A
<b>corrente di impiego dei contatti ausiliari con AC-12</b>	
• con 24 V	10 A
• con 230 V	10 A
<b>corrente di impiego dei contatti ausiliari con AC-14</b>	
• con 125 V	6 A
• con 250 V	6 A
<b>corrente di impiego dei contatti ausiliari con AC-12 max.</b>	10 A
<b>corrente di impiego dei contatti ausiliari con AC-15</b>	
• con 24 V	6 A
• con 230 V	6 A
• con 400 V	3 A
<b>corrente di impiego dei contatti ausiliari con DC-12</b>	
• con 24 V	10 A
• con 110 V	3 A
• con 220 V	1 A
<b>corrente di impiego con 2 vie di corrente in serie con DC-12</b>	
• con 24 V valore nominale	10 A

<ul style="list-style-type: none"> <li>• con 60 V valore nominale</li> <li>• con 110 V valore nominale</li> <li>• con 220 V valore nominale</li> <li>• con 440 V valore nominale</li> <li>• con 600 V valore nominale</li> </ul>	10 A 4 A 2 A 1,3 A 0,65 A
<b>corrente di impiego con 3 vie di corrente in serie con DC-12</b> <ul style="list-style-type: none"> <li>• con 24 V valore nominale</li> <li>• con 60 V valore nominale</li> <li>• con 110 V valore nominale</li> <li>• con 220 V valore nominale</li> <li>• con 440 V valore nominale</li> <li>• con 600 V valore nominale</li> </ul>	10 A 10 A 10 A 3,6 A 2,5 A 1,8 A
<b>corrente di impiego con 2 vie di corrente in serie con DC-13</b> <ul style="list-style-type: none"> <li>• con 24 V valore nominale</li> <li>• con 60 V valore nominale</li> <li>• con 110 V valore nominale</li> <li>• con 220 V valore nominale</li> <li>• con 440 V valore nominale</li> <li>• con 600 V valore nominale</li> </ul>	10 A 3,5 A 1,3 A 0,9 A 0,2 A 0,1 A
<b>corrente di impiego con 3 vie di corrente in serie con DC-13</b> <ul style="list-style-type: none"> <li>• con 24 V valore nominale</li> <li>• con 60 V valore nominale</li> <li>• con 110 V valore nominale</li> <li>• con 220 V valore nominale</li> <li>• con 440 V valore nominale</li> <li>• con 600 V valore nominale</li> </ul>	10 A 4,7 A 3 A 1,2 A 0,5 A 0,26 A
<b>corrente di impiego dei contatti ausiliari con DC-13</b> <ul style="list-style-type: none"> <li>• con 24 V</li> <li>• con 48 V</li> <li>• con 60 V</li> <li>• con 110 V</li> <li>• con 125 V</li> <li>• con 220 V</li> <li>• con 250 V</li> </ul>	6 A 2 A 2 A 1 A 0,9 A 0,3 A 0,3 A
esecuzione dell'interruttore magnetotermico per protezione da cortocircuito del circuito ausiliario fino a 230 V	caratteristica C: 10 A; 0,4 kA
<b>affidabilità di contatto dei contatti ausiliari</b>	un'inserzione errata ogni 100 mln. (17 V, 1 mA)
<b>Condizioni ambientali</b>	
<b>temperatura ambiente</b> <ul style="list-style-type: none"> <li>• durante l'esercizio</li> <li>• durante l'immagazzinaggio</li> </ul>	-25 ... +60 °C -55 ... +80 °C
<b>Sicurezza</b>	
<b>funzione del prodotto</b> <ul style="list-style-type: none"> <li>• contatto speculare secondo IEC 60947-4-1</li> <li>• guida forzata secondo IEC 60947-5-1</li> </ul>	Sì; con 3RT1 No
<b>Protezione da cortocircuito</b>	
esecuzione dell'interruttore magnetotermico per protezione da cortocircuito del circuito ausiliario fino a 230 V	caratteristica C: 10 A; 0,4 kA
esecuzione della cartuccia fusibile per protezione da cortocircuito dei blocchetti di contatti ausiliari necessario	gG: 10 A (500 V, 1 kA)
<b>Montaggio/ Fissaggio/ Dimensioni</b>	
<b>tipo di fissaggio</b>	fissaggio a scatto
<b>altezza</b>	38 mm
<b>larghezza</b>	10 mm
<b>profondità</b>	51 mm
<b>Conessioni /Morsetti</b>	
esecuzione del collegamento elettrico per circuito ausiliario e di comando	morsetti a vite
<b>sezione di conduttore collegabile per contatti ausiliari</b> <ul style="list-style-type: none"> <li>• filo rigido o multifilare</li> </ul>	0,5 ... 2,5 mm <sup>2</sup>

<ul style="list-style-type: none"> <li>• filo flessibile con preparazione dell'estremità del conduttore</li> </ul>	0,5 ... 2,5 mm <sup>2</sup>
<b>tipo di sezioni di conduttore collegabili</b> <ul style="list-style-type: none"> <li>• per contatti ausiliari <ul style="list-style-type: none"> <li>— filo rigido o multifilare</li> <li>— filo flessibile con preparazione dell'estremità del conduttore</li> </ul> </li> <li>• con conduttori AWG per contatti ausiliari</li> </ul>	2x (0,5 ... 1,5 mm <sup>2</sup> ), 2x (0,75 ... 2,5 mm <sup>2</sup> ) 2x (0,5 ... 1,5 mm <sup>2</sup> ), 2x (0,75 ... 2,5 mm <sup>2</sup> ) 2x (20 ... 16), 2x (18 ... 14)
<b>numero AWG come sezione di conduttore collegabile codificata per contatti ausiliari</b>	20 ... 14

#### Approvazioni Certificati

Environment	General Product Approval
-------------	--------------------------

[Environmental Confirmations](#)



General Product Approval	Test Certificates	Maritime application	other
--------------------------	-------------------	----------------------	-------



[Type Test Certificates/Test Report](#)

[Special Test Certificate](#)



[Confirmation](#)

other	Railway
-------	---------



[Special Test Certificate](#)

[Type Test Certificates/Test Report](#)

#### Ulteriori informazioni

Informazioni sull'imballaggio

<https://support.industry.siemens.com/cs/ww/it/view/109813875>

Information for data generation and storage

<https://support.industry.siemens.com/cs/ww/en/view/109995012>

Information- and Downloadcenter (Cataloghi, Opuscoli,...)

<https://www.siemens.com/ic10>

Industry Mall (sistema di ordinazione Online)

<https://mall.industry.siemens.com/mall/it/it/Catalog/product?mlfb=3RH1921-1CA01>

Generatore CAx online

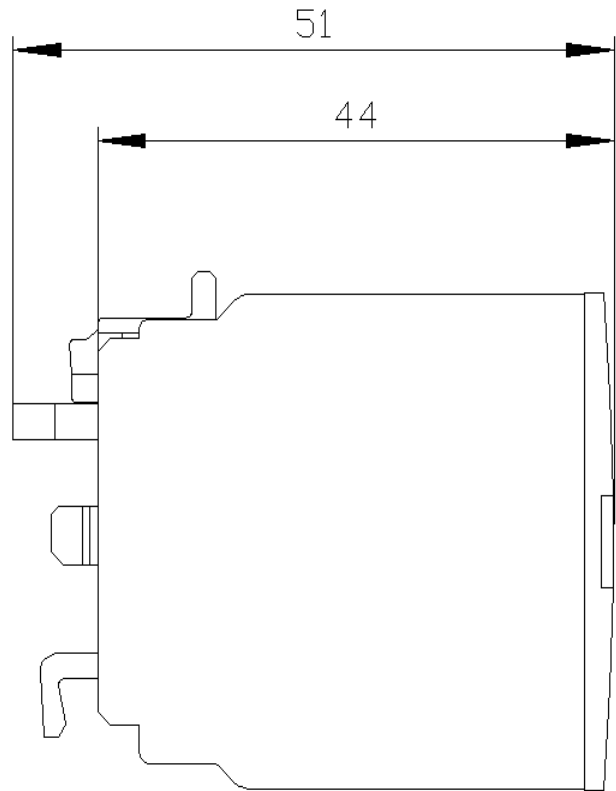
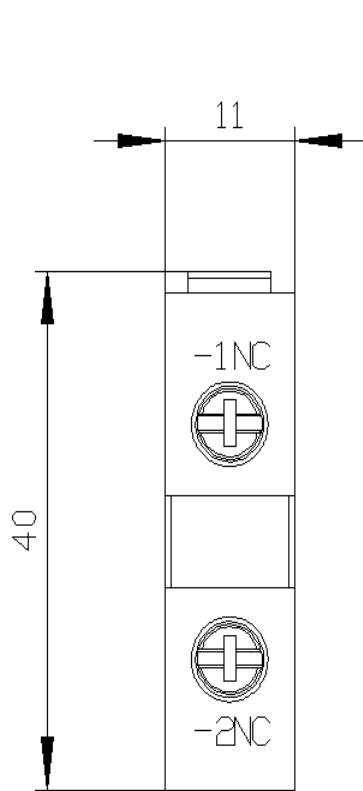
<https://support.automation.siemens.com/WW/CAxorder/default.aspx?lang=en&mlfb=3RH1921-1CA01>

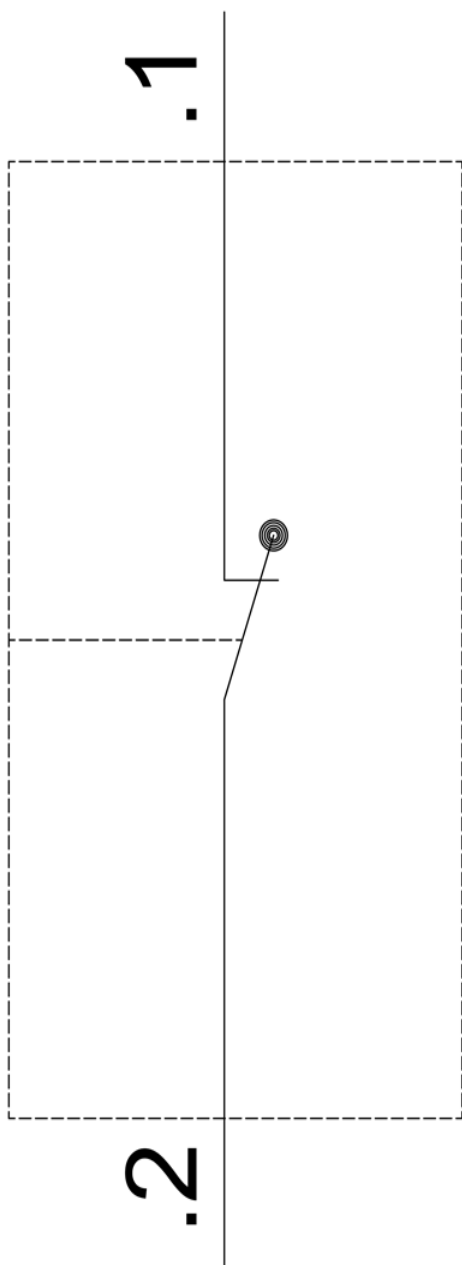
Service&Support (Manuali, Certificati, Caratteristiche, FAQ, ...)

<https://support.industry.siemens.com/cs/ww/it/ps/3RH1921-1CA01>

Banca dati immagini (foto prodotto, disegni dimensionali 2D, modelli 3D, schemi delle connessioni, macro EPLAN...)

[https://www.automation.siemens.com/bilddb/cax\\_de.aspx?mlfb=3RH1921-1CA01&lang=en](https://www.automation.siemens.com/bilddb/cax_de.aspx?mlfb=3RH1921-1CA01&lang=en)





Ultima modifica:

11/04/2025 