



sorveglianza di carico Basic campo di corrente 6 A / 40 °C tensione di comando DC 24 V con coperchio montato per relè statico / contattore

marca del prodotto	SIRIUS
denominazione del prodotto	sorveglianza di carico
esecuzione del prodotto	con calotta di copertura montata 3RF2900-0RA88
designazione del tipo di prodotto	3RF39
n. di articolo del produttore	
• _1 degli accessori ordinabili	3RF2900-0RA88
denominazione del prodotto	
• _1 degli accessori ordinabili	copertura piombabile
Dati tecnici generali	
funzione del prodotto	per relè statici / contattori statici 3RF31 e 3RF33
caratteristica del prodotto	Basic
potenza dissipata [W] con valore nominale di corrente	
• senza il valore della corrente di carico tip.	0,6 W
tipo di calcolo della potenza dissipata dipendente dalla corrente	lineare
tensione di isolamento valore nominale	600 V
grado di inquinamento	3
grado di protezione IP	IP20
grado di protezione IP lato frontale secondo IEC 60529	IP20
resistenza agli urti secondo IEC 60068-2-27	15 g / 11 ms
resistenza a vibrazioni secondo IEC 60068-2-6	2 g
codice di riferimento secondo IEC 81346-2:2009	B
Direttiva RoHS (data)	03/07/2024
SVHC substance name	Lead CAS-No. 7439-92-1 Lead monoxide (lead oxide) CAS-No. 1317-36-8 2-methyl-1-(4-methylthiophenyl)-2-morpholinopropan-1-one CAS-No. 71868-10-5 Melamine CAS-No. 108-78-1
Peso netto per UQ	0,066 kg
Circuito elettrico principale	
tipo di tensione della tensione di impiego	AC
frequenza di impiego valore nominale	50 ... 60 Hz
tolleranza simmetrica relativa della frequenza di impiego	10 %
corrente di impiego	
• con AC-51 valore nominale	6 A
temperatura di derating	40 °C
campo di apprendimento corrente valore iniziale	0,25 A
campo di apprendimento corrente valore finale	6 A
carico parziale per sorveglianza del carico	0,25 A
Circuito di comando/ Comando	

tipo di tensione	DC	
tensione di alimentazione di comando con DC valore nominale	24 V	
tensione di alimentazione di comando con DC valore nominale	18 ... 30 V	
tensione di alimentazione di comando con DC valore finale per riconoscimento di segnale<0>	5 V	
corrente di comando con tensione di alimentazione di comando minima		
• con DC	2 mA	
corrente di comando con DC valore nominale	25 mA	
Montaggio/ Fissaggio/ Dimensioni		
tipo di fissaggio montaggio in fila	SI	
tipo di fissaggio	attaccabile	
altezza	101,5 mm	
larghezza	22,5 mm	
profondità	67 mm	
Connessioni /Morsetti		
esecuzione del collegamento elettrico per circuito ausiliario e di comando	morsetti a vite	
tipo di sezioni di conduttore collegabili		
• per contatti ausiliari e di comando		
— filo rigido	1x (0,5 ... 2,5 mm ²), 2x (0,5 ... 1 mm ²)	
— filo flessibile con preparazione dell'estremità del conduttore	1x (0,5 ... 2,5 mm ²), 2x (0,5 ... 1 mm ²)	
— filo flessibile senza preparazione dell'estremità del conduttore	1x (0,5 ... 2,5 mm ²), 2x (0,5 ... 1 mm ²)	
• con conduttori AWG per contatti ausiliari e di comando	1x (20 ... 12)	
coppia di serraggio per contatti ausiliari e di comando con morsetti a vite	0,5 ... 0,6 N·m	
coppia di serraggio [lbf·in] per contatti ausiliari e di comando con morsetti a vite	4,5 ... 5,3 lbf·in	
esecuzione del filetto della vite di collegamento dei contatti ausiliari e di comando	M3	
lunghezza di spelatura del cavo per contatti ausiliari e di comando	7 mm	
Sicurezza elettrica		
protezione contro i contatti accidentali lato frontale secondo IEC 60529	sicuro a prova di dito per contatto verticale dal davanti	
Condizioni ambientali		
altitudine di installazione per altitudine s.l.m. max.	1 000 m	
temperatura ambiente		
• durante l'esercizio	-25 ... +60 °C	
• durante l'immagazzinaggio	-55 ... +80 °C	
Compatibilità elettromagnetica		
disturbi condotti		
• di tipo burst secondo IEC 61000-4-4	2 kV / 5 kHz, criterio di prestazione 2	
• conduttore-terra di tipo surge secondo IEC 61000-4-5	2 kV, criterio di prestazione 2	
• conduttore-conduttore di tipo surge secondo IEC 61000-4-5	1 kV, criterio di prestazione 2	
• per radiazione ad alta frequenza secondo IEC 61000-4-6	140 dBuV nel campo di frequenza 0,15 ... 80 MHz, criterio di prestazione 1	
scarica elettrostatica secondo IEC 61000-4-2	4 kV per scarica a contatto / 8 kV per scarica in aria, criterio di prestazione 2	
emissione di disturbi HF condotti secondo CISPR11	Classe A per settore industriale	
emissione di disturbi HF indotti dal campo secondo CISPR11	Classe B per impiego in ambiente domestico, commerciale e industriale leggero	
Approvazioni Certificati		
Environment	General Product Approval	EMV

[Environmental Conformations](#)



[Confirmation](#)



Ulteriori informazioni

Informazioni sull'imballaggio

<https://support.industry.siemens.com/cs/ww/it/view/109813875>

Information for data generation and storage

<https://support.industry.siemens.com/cs/ww/en/view/109995012>

Information- and Downloadcenter (Cataloghi, Opuscoli,...)

<https://www.siemens.com/ic10>

Industry Mall (sistema di ordinazione Online)

<https://mall.industry.siemens.com/mall/it/it/Catalog/product?mlfb=3RF3906-0FA08-0KH0>

Generatore CAx online

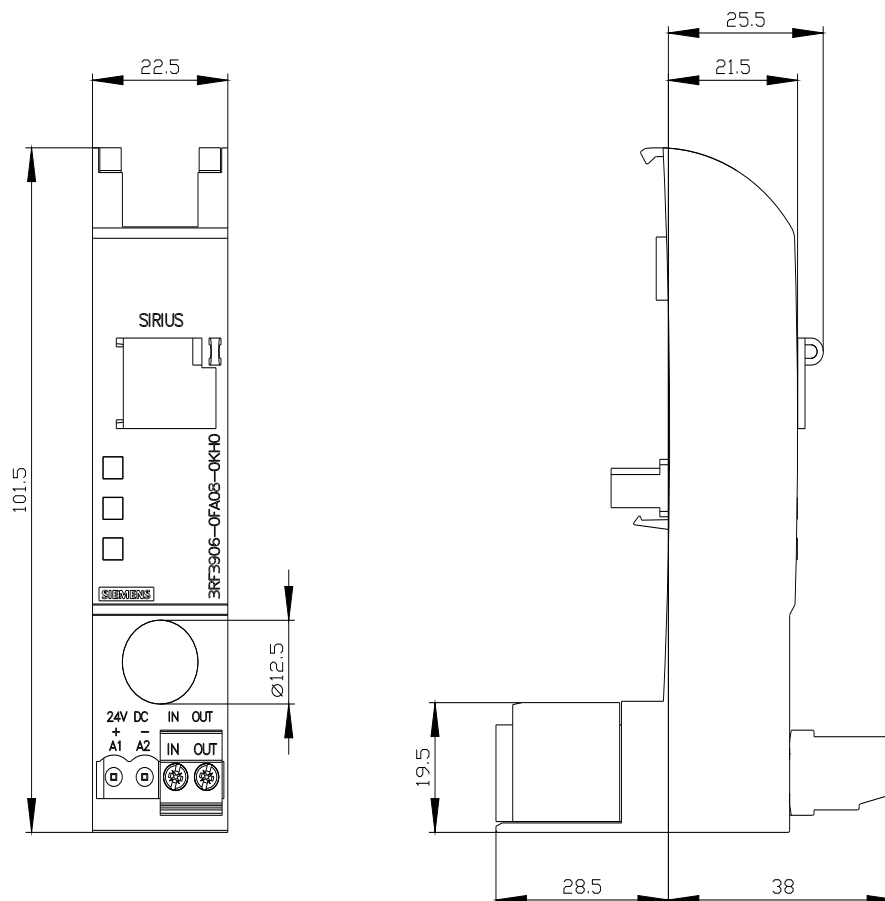
<https://support.automation.siemens.com/WW/CAXorder/default.aspx?lang=en&mlfb=3RF3906-0FA08-0KH0>

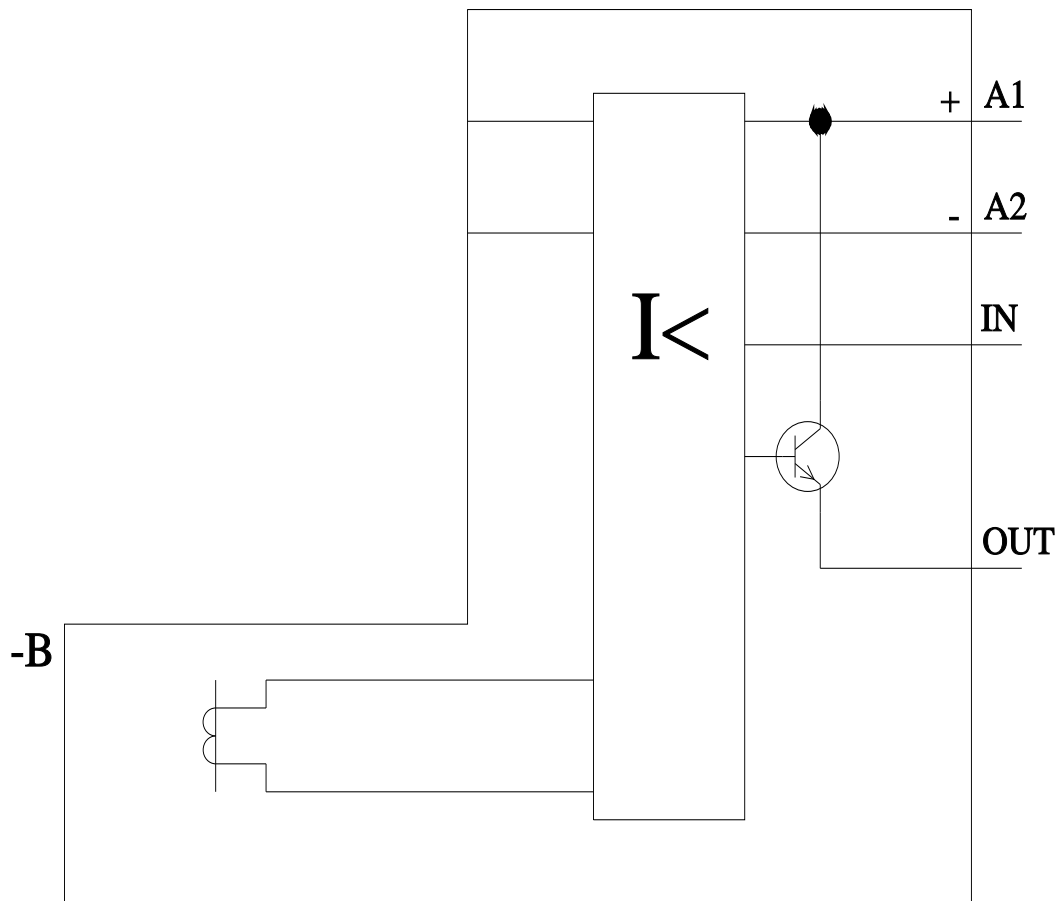
Service&Support (Manuali, Certificati, Caratteristiche, FAQ, ...)

<https://support.industry.siemens.com/cs/ww/it/ps/3RF3906-0FA08-0KH0>

Banca dati immagini (foto prodotto, disegni dimensionali 2D, modelli 3D, schemi delle connessioni, macro EPLAN...)

https://www.automation.siemens.com/bilddb/cax_de.aspx?mlfb=3RF3906-0FA08-0KH0&lang=en





Ultima modifica:

19/04/2026 