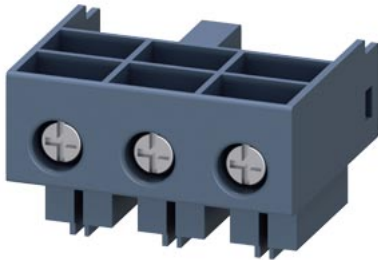
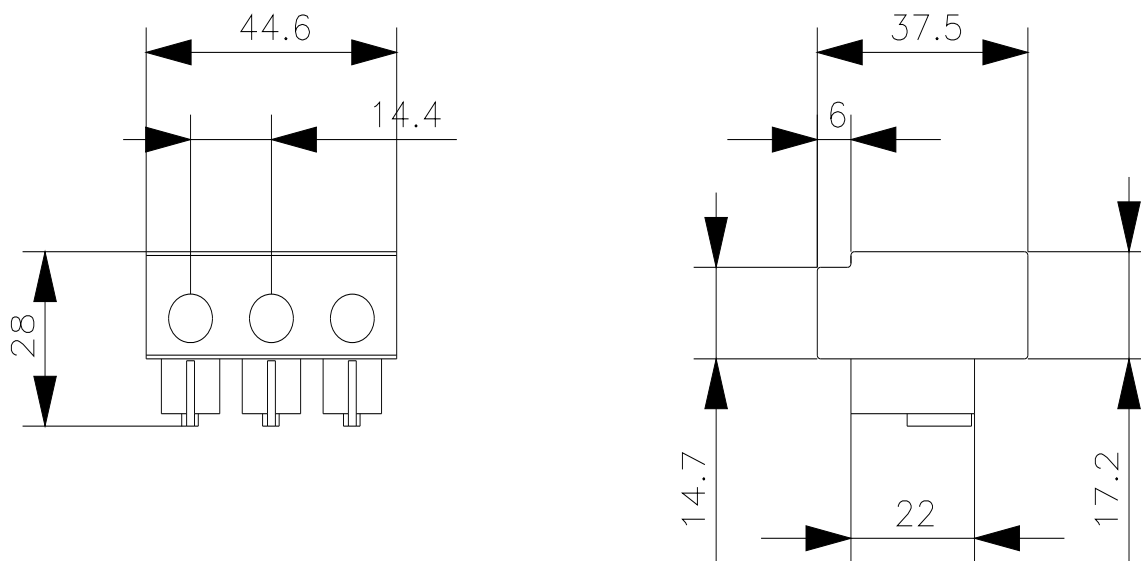


morsetti del circuito principale (lato ingresso e lato uscita)
collegamento circuito principale: morsetto a vite 2 morsetti circuito principale per ogni confezione (1 x lato ingresso 1 x lato di uscita rispettivamente diverso)



Dati tecnici generali		
marca del prodotto		SIRIUS
denominazione del prodotto		morsetti circuito elettrico principale (ingresso e uscita)
grado di protezione IP lato frontale secondo IEC 60529		IP20
protezione contro i contatti accidentali lato frontale secondo IEC 60529		a prova di dito per contatto verticale
umidità relativa durante l'esercizio	%	10 ... 90
temperatura ambiente		
• durante il trasporto	°C	-55 ... +80
• durante l'immagazzinaggio	°C	-55 ... +80
• durante l'esercizio	°C	-20 ... +60
codice di riferimento secondo EN 61346-2		X
Montaggio/ Fissaggio/ Dimensioni		
larghezza	mm	45
altezza	mm	32
profondità	mm	30
Conessioni /Morsetti		
lunghezza di spelatura	mm	10
esecuzione del collegamento elettrico		
• per circuito principale		morsetti a vite
• per circuito ausiliario e di comando		morsetti a vite
tipo di sezioni di conduttore collegabili		
• per contatti principali		
— filo rigido		fino a 12 A: 2x (1,5 ... 2,5 mm ²), 2x (2,5 ... 6 mm ²), fino a 32 A: 2x (2,5 ... 6 mm ²)
— filo flessibile con preparazione dell'estremità del conduttore		fino a 12 A: 2x (1,5 ... 2,5 mm ²), 2x (2,5 ... 6 mm ²) fino a 32 A: 2x (2,5 ... 6 mm ²)
• con conduttori AWG per contatti principali		fino a 12 A: 2x (16 ... 14), 2x (14 ... 10), 1x 8, fino a 32 A: 2x (14 ... 10), 1x 8
esecuzione del morsetto a vite per contatti ausiliari		M6
coppia di serraggio per contatti ausiliari con morsetti a vite	N-m	2 ... 2,5
Certificati/ Approvazioni		
certificato di idoneità		IEC / EN 60947-6-2
General Product Approval		EMV Maritime application



[Confirmation](#)[Confirmation](#)[Environmental Confirmations](#)**Ulteriori informazioni****Informazioni sull'imballaggio**<https://support.industry.siemens.com/cs/ww/it/view/109813875>**Information for data generation and storage**<https://support.industry.siemens.com/cs/ww/en/view/109995012>**Information- and Downloadcenter (Cataloghi, Opuscoli,...)**<https://www.siemens.com/ic10>**Industry Mall (sistema di ordinazione Online)**<https://mall.industry.siemens.com/mall/it/it/Catalog/product?mlfb=3RA6920-1A>**Generatore CAx online**<https://support.automation.siemens.com/WW/CAXorder/default.aspx?lang=en&mlfb=3RA6920-1A>**Service&Support (Manuali, Certificati, Caratteristiche, FAQ, ...)**<https://support.industry.siemens.com/cs/ww/it/ps/3RA6920-1A>**Banca dati immagini (foto prodotto, disegni dimensionali 2D, modelli 3D, schemi delle connessioni, macro EPLAN...)**https://www.automation.siemens.com/bilddb/cax_de.aspx?mlfb=3RA6920-1A&lang=en

Ultima modifica:

02/04/2025