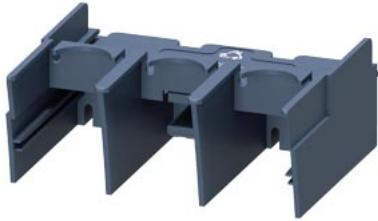







calotte coprimorsetti (2 pezzi) per alimentazione trifase 50/70 mm²
3RA6813-8AB/AC



Dati tecnici generali			
marca del prodotto		SIRIUS	
denominazione del prodotto		Calotta coprimorsetti per basi di alimentazione con morsetti a vite	
grado di inquinamento		3	
altitudine di installazione per altitudine s.l.m. max.	m	2 000	
temperatura ambiente			
• durante il trasporto	°C	-55 ... +80	
• durante l'immagazzinaggio	°C	-55 ... +80	
• durante l'esercizio	°C	-20 ... +60	
resistenza a vibrazioni		f = 4 ... 5,8 Hz; d = 15 mm; f = 5,8 ... 500 Hz; a = 2 m/s ² ; 10 cicli	
resistenza agli urti		Semisinusoide a = 6 m/s ² a 10 ms; 3 pos. e 3 neg. Colpi su tutti gli assi	
Montaggio/ Fissaggio/ Dimensioni			
tipo di fissaggio		fissaggio a scatto	
larghezza	mm	70	
altezza	mm	60	
profondità	mm	28	
Certificati/ Approvazioni			
General Product Approval	EMV	Test Certificates	other
	 EG-Konf.		
		Type Test Certificates/Test Report	Confirmation
other	Environment		
Confirmation		Environmental Confirmations	

Ulteriori informazioni

Informazioni sull'imballaggio
<https://support.industry.siemens.com/cs/ww/it/view/109813875>
 Information for data generation and storage
<https://support.industry.siemens.com/cs/ww/en/view/109995012>
 Information- and Downloadcenter (Cataloghi, Opuscoli,...)
<https://www.siemens.com/ic10>
 Industry Mall (sistema di ordinazione Online)

<https://mall.industry.siemens.com/mall/it/it/Catalog/product?mlfb=3RA6880-3AB>

Generatore CAX online

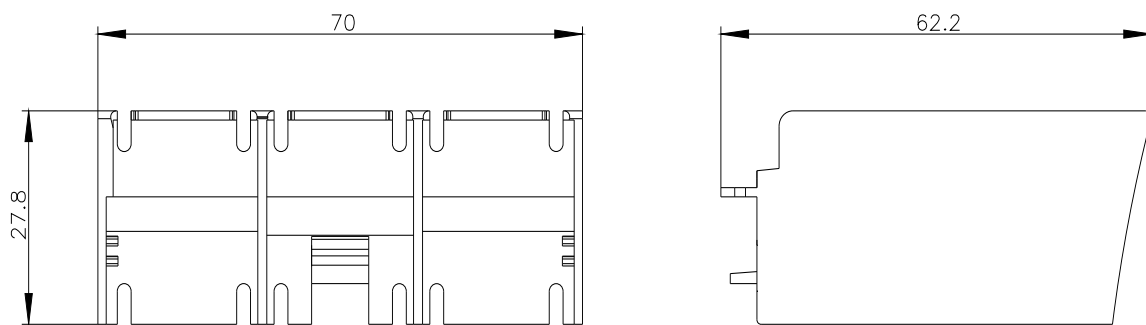
<https://support.automation.siemens.com/WW/CAXorder/default.aspx?lang=en&mlfb=3RA6880-3AB>

Service&Support (Manuali, Certificati, Caratteristiche, FAQ, ...)

<https://support.industry.siemens.com/cs/ww/it/ps/3RA6880-3AB>

Banca dati immagini (foto prodotto, disegni dimensionali 2D, modelli 3D, schemi delle connessioni, macro EPLAN...)

https://www.automation.siemens.com/bilddb/cax_de.aspx?mlfb=3RA6880-3AB&lang=en



Ultima modifica:

04/04/2026 