






alimentazione a sinistra collegamento circuito principale: morsetto a vite 3 posti connettore per partenze compatte morsetto di collegamento max. 50 mm² / 70 mm²

Dati tecnici generali		
marca del prodotto		SIRIUS
denominazione del prodotto		alimentazione sinistra
grado di protezione IP lato frontale secondo IEC 60529		IP20; IP20 con morsetto serracavo/copertura
protezione contro i contatti accidentali lato frontale secondo IEC 60529		a prova di dito per contatto verticale
grado di inquinamento		3
numero degli slot per partenze compatte		3
altitudine di installazione per altitudine s.l.m. max.	m	2 000
temperatura ambiente		
• durante il trasporto	°C	-55 ... +80
• durante l'immagazzinaggio	°C	-55 ... +80
• durante l'esercizio	°C	-20 ... +60
resistenza a vibrazioni		f = 4 ... 5,8 Hz; d = 15 mm; f = 5,8 ... 500 Hz; a = 2 m/s ² ; 10 cicli
resistenza agli urti		Semisinusoidale a = 6 m/s ² a 10 ms; 3 pos. e 3 neg. Colpi su tutti gli assi
codice di riferimento		
• secondo IEC 81346-2:2009		W
• secondo EN 61346-2		W
Circuito elettrico principale		
corrente di impiego con AC con 400 V valore nominale	A	100
tensione di impiego con AC-3 valore nominale max.	V	690
Montaggio/ Fissaggio/ Dimensioni		
tipo di fissaggio		fissaggio a vite e a scatto
larghezza	mm	205
altezza	mm	197
profondità	mm	155
Conessioni /Morsetti		
esecuzione del collegamento elettrico per circuito principale		morsetti a vite
esecuzione del morsetto a vite per contatti principali		M3
lunghezza di spelatura per contatti principali	mm	17
coppia di serraggio per contatti principali con morsetti a vite	N·m	6 ... 8
tipo di sezioni di conduttore collegabili per l'alimentazione per contatti principali con utilizzo del punto di collegamento superiore		
• filo rigido		2,5 ... 70 mm ²
• multifilare		2,5 ... 70 mm ²
• filo flessibile con preparazione dell'estremità del conduttore		2,5 ... 35 mm ²

<ul style="list-style-type: none"> • filo flessibile senza preparazione dell'estremità del conduttore 		4 ... 50 mm ²
tipo di sezioni di conduttore collegabili per l'alimentazione per contatti principali con utilizzo del punto di collegamento inferiore <ul style="list-style-type: none"> • filo rigido • multifilare • filo flessibile con preparazione dell'estremità del conduttore • filo flessibile senza preparazione dell'estremità del conduttore 		2,5 ... 70 mm ² 2,5 ... 70 mm ² 2,5 ... 50 mm ² 10 ... 50 mm ²
tipo di sezioni di conduttore collegabili per l'alimentazione per contatti principali con utilizzo di entrambi i punti di collegamento <ul style="list-style-type: none"> • filo rigido • multifilare • filo flessibile con preparazione dell'estremità del conduttore • filo flessibile senza preparazione dell'estremità del conduttore 		2 x (2,5 ... 50 mm ²) 2 x (2,5 ... 50 mm ²) 2 x (2,5 ... 35 mm ²) 2 x (4 ... 35 mm ²)
tipo di sezioni di conduttore collegabili con conduttori AWG <ul style="list-style-type: none"> • per l'alimentazione per contatti principali con utilizzo del punto di collegamento superiore • per l'alimentazione per contatti principali con utilizzo del punto di collegamento inferiore • per l'alimentazione per contatti principali con utilizzo di entrambi i punti di collegamento • per contatti principali per uscita lato carico 		10 ... 2/0 10 ... 2/0 2 x (10 ... 1/0) 2 x (16 ... 10), 1 x (16 ... 8)

Certificati/ Approvazioni

General Product Approval	EMV	Test Certificates
    	Type Test Certificates/Test Report	

Maritime application	other	Environment
	Confirmation	
	Confirmation	Environmental Confirmations

Ulteriori informazioni

Informazioni sull'imballaggio

<https://support.industry.siemens.com/cs/ww/it/view/109813875>

Information for data generation and storage

<https://support.industry.siemens.com/cs/ww/en/view/109995012>

Information- and Downloadcenter (Cataloghi, Opuscoli,...)

<https://www.siemens.com/ic10>

Industry Mall (sistema di ordinazione Online)

<https://mall.industry.siemens.com/mall/it/it/Catalog/product?mlfb=3RA6813-8AB>

Generatore CAx online

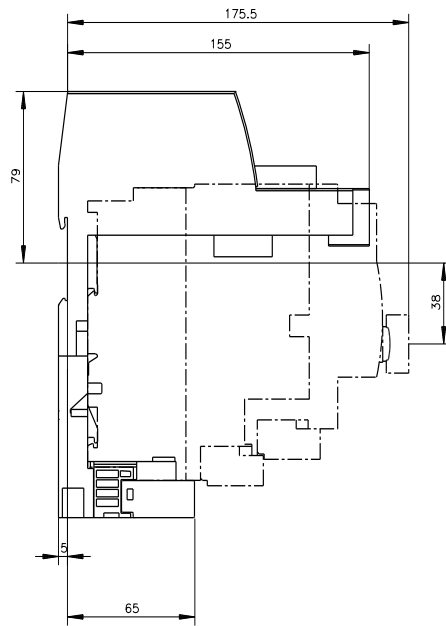
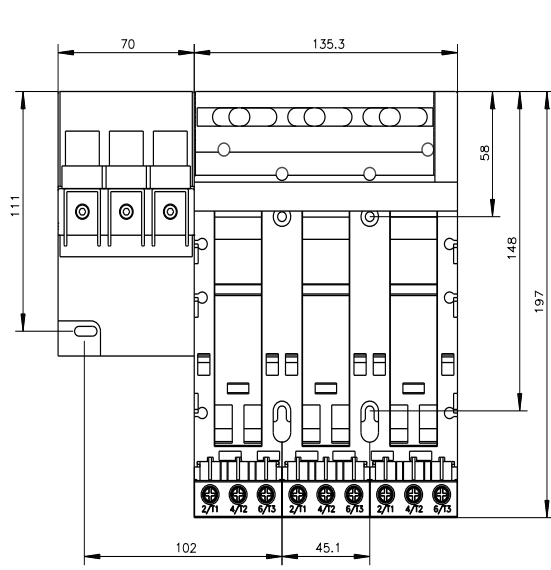
<https://support.automation.siemens.com/WW/CAxorder/default.aspx?lang=en&mlfb=3RA6813-8AB>

Service&Support (Manuali, Certificati, Caratteristiche, FAQ, ...)

<https://support.industry.siemens.com/cs/ww/it/ps/3RA6813-8AB>

Banca dati immagini (foto prodotto, disegni dimensionali 2D, modelli 3D, schemi delle connessioni, macro EPLAN...)

https://www.automation.siemens.com/bilddb/cax_de.aspx?mlfb=3RA6813-8AB&lang=en



Ultima modifica:

04/04/2026