



SIRIUS partenza compatta avviatore invertitore 690 V AC/DC 24 V 50 ... 60 Hz 0,1 ... 0,4 A IP20 collegamento circuito principale: morsetto a vite collegamento del circuito di comando: morsetto a vite

| | |
|---|---|
| marca del prodotto | SIRIUS |
| denominazione del prodotto | derivazione compatta |
| esecuzione del prodotto | avviatore reversibile |
| designazione del tipo di prodotto | 3RA62 |
| Dati tecnici generali | |
| funzione del prodotto interfaccia corrente di comando per cablaggio parallelo | Sì |
| ampliamento del prodotto blocchetto di contatti ausiliari | Sì |
| potenza dissipata [W] con valore nominale di corrente | |
| • con AC in stato di funzionamento caldo | 0,01 W |
| • con AC in stato di funzionamento caldo per ogni polo | 0,01 W |
| • senza il valore della corrente di carico tip. | 2,9 W |
| tensione di isolamento valore nominale | 690 V |
| grado di inquinamento | 3 |
| tensione di tenuta a impulso valore nominale | 6 000 V |
| tensione max. ammissibile per separazione sicura | |
| • tra circuito principale e circuito ausiliario | 400 V |
| • tra circuito ausiliario e circuito ausiliario | 250 V |
| • tra circuito di comando e circuito ausiliario | 300 V |
| grado di protezione NEMA | altri |
| resistenza agli urti | a=60 m/s ² (6g) con 10 ms ogni 3 urti su tutti gli assi |
| resistenza a vibrazioni | f = 4 ... 5,8 Hz, d = 15 mm; f = 5,8 ... 500 Hz, a = 20 m/s ² ; 10 cicli |
| durata di vita meccanica (cicli di manovra) | |
| • dei contatti principali tip. | 10 000 000 |
| • dei contatti ausiliari tip. | 10 000 000 |
| • dei contatti di segnalazione tip. | 10 000 000 |
| durata di vita elettrica (cicli di manovra) dei contatti ausiliari | |
| • con DC-13 con 6 A con 24 V tip. | 30 000 |
| • con AC-15 con 6 A con 230 V tip. | 200 000 |
| tipo di coordinamento | esercizio continuo a norma IEC 60947-6-2 |
| codice di riferimento secondo IEC 81346-2:2009 | Q |
| Direttiva RoHS (data) | 05/01/2012 |
| SVHC substance name | Lead CAS-No. 7439-92-1 Lead monoxide (lead oxide) CAS-No. 1317-36-8 2-(2H-benzotriazol-2-yl)-4-(1,1,3,3-tetramethylbutyl)phenol (UV-329) CAS-No. 3147-75-9 2-methyl-1-(4-methylthiophenyl)-2-morpholinopropan-1-one CAS-No. 71868-10-5 Melamine CAS-No. 108-78-1 6,6'-di-tert-butyl-2,2'-methylenedi-p-cresol CAS-No. 119-47-1 |
| Peso netto per UQ | 2,552 kg |

| Condizioni ambientali | |
|--|----------------------|
| altitudine di installazione per altitudine s.l.m. max. | 2 000 m |
| temperatura ambiente | |
| • durante l'esercizio | -20 ... +60 °C |
| • durante l'immagazzinaggio | -55 ... +80 °C |
| • durante il trasporto | -55 ... +80 °C |
| umidità relativa durante l'esercizio | 10 ... 90 % |
| Circuito elettrico principale | |
| numero di poli per circuito principale | 3 |
| valore di intervento impostabile per corrente dello sganciatore di sovraccarico dipendente dalla corrente | 0,1 ... 0,4 A |
| formula per corrente limite potere di chiusura | 120 x I _e |
| formula per potere di interruzione corrente limite | 100 x I _e |
| potenza meccanica erogata per motore trifase a 4 poli | |
| • con 400 V valore nominale | 0,09 kW |
| • con 500 V valore nominale | 0,12 kW |
| • con 690 V valore nominale | 0,18 kW |
| tensione di impiego con AC-3 valore nominale max. | 690 V |
| corrente di impiego | |
| • con AC con 400 V valore nominale | 0,4 A |
| • con AC-3 con 400 V valore nominale | 0,4 A |
| • con AC-43 | |
| — con 400 V valore nominale | 0,3 A |
| — con 500 V valore nominale | 0,32 A |
| — con 690 V valore nominale | 0,35 A |
| potenza di impiego | |
| • con AC-3 con 400 V valore nominale | 0,09 kW |
| • con AC-43 | |
| — con 400 V valore nominale | 90 W |
| — con 500 V valore nominale | 120 W |
| — con 690 V valore nominale | 180 W |
| frequenza di manovra a vuoto | 3 600 1/h |
| frequenza di commutazione | |
| • con AC-41 secondo IEC 60947-6-2 max. | 750 1/h |
| • con AC-43 secondo IEC 60947-6-2 max. | 250 1/h |
| Circuito di comando/ Comando | |
| tipo di tensione | AC/DC |
| tensione di alimentazione di comando 1 con AC | |
| • a 50 Hz valore nominale | 24 V |
| • a 50 Hz | 24 V |
| • a 60 Hz valore nominale | 24 V |
| • a 60 Hz | 24 V |
| frequenza della tensione di alimentazione comando | |
| • 1 valore nominale | 50 Hz |
| • 2 valore nominale | 60 Hz |
| tensione di alimentazione di comando 1 con DC valore nominale | 24 V |
| tensione di alimentazione di comando 1 con DC | 24 V |
| potenza di ritenuta | |
| • con AC max. | 2,8 W |
| • con DC max. | 2,9 W |
| Circuito elettrico ausiliario | |
| numero dei contatti NC per contatti ausiliari | 0 |
| numero dei contatti NO per contatti ausiliari | 2 |
| numero dei contatti NO dello sganciatore di cortocircuito istantaneo per contatto di segnalazione | 1 |
| numero dei contatti CO dello sganciatore di sovraccarico dipendente dalla corrente per contatto di segnalazione | 1 |
| corrente di impiego dei contatti ausiliari con AC-12 max. | 10 A |
| corrente di impiego dei contatti ausiliari con DC-13 con 250 V | 0,27 A |

| Funzione di protezione/ monitoraggio | |
|--|---|
| classe di intervento | CLASS 10 e 20 impostabile |
| potere di interruzione di servizio in cortocircuito (Ics) | |
| • con 400 V valore nominale | 53 kA |
| • con 500 V valore nominale | 3 kA |
| • con 690 V valore nominale | 3 kA |
| Dati nominali UL/CSA | |
| corrente a pieno carico (FLA) per motore trifase | |
| • con 480 V valore nominale | 0,4 A |
| • con 600 V valore nominale | 0,4 A |
| caricabilità dei contatti dei contatti ausiliari secondo UL | Contatti 21-22, 13-14, 43-44 Q600 / A600, contatti 77-78 R300 / B300, contatti 95-96-98 R300 / D300 |
| Protezione da cortocircuito | |
| funzione del prodotto protezione da cortocircuito | Sì |
| esecuzione della protezione da cortocircuito | elettromagnetico |
| esecuzione della cartuccia fusibile | |
| • per protezione da cortocircuito dei blocchetti di contatti ausiliari necessario | fusibile gL/gG: 10 A |
| • per protezione da cortocircuito del blocchetto di contatti di segnalazione dello sganciatore di cortocircuito necessario | 6A gL/gG/400V |
| • per protezione da cortocircuito del blocchetto di contatti di segnalazione dello sganciatore di sovraccarico necessario | 4A gL/gG/400V |
| Montaggio/ Fissaggio/ Dimensioni | |
| posizione di montaggio | a piacere |
| posizione di montaggio consigliato | verticale, su guida profilata orizzontale |
| tipo di fissaggio | fissaggio a vite e a scatto |
| altezza | 170 mm |
| larghezza | 90 mm |
| profondità | 165 mm |
| Conessioni /Morsetti | |
| parte integrante del prodotto morsetto rimovibile per circuito principale | Sì |
| parte integrante del prodotto morsetto rimovibile per circuito ausiliario e di comando | Sì |
| esecuzione del collegamento elettrico | |
| • per circuito principale | morsetti a vite |
| • per circuito ausiliario e di comando | morsetti a vite |
| tipo di sezioni di conduttore collegabili per contatti principali | |
| • filo rigido | 2x (1,5 ... 6 mm ²), 1x 10 mm ² |
| • filo flessibile con preparazione dell'estremità del conduttore | 2x (1,5 ... 6 mm ²) |
| tipo di sezioni di conduttore collegabili | |
| • per contatti ausiliari | |
| — filo rigido | 0,5 ... 4 mm ² , 2x (0,5 ... 2,5 mm ²) |
| — filo flessibile con preparazione dell'estremità del conduttore | 0,5 ... 2,5 mm ² , 2x (0,5 ... 1,5 mm ²) |
| • con conduttori AWG per contatti ausiliari | 2x (20 ... 14) |
| Sicurezza | |
| quota di guasti pericolosi | |
| • per basso tasso di richiesta secondo SN 31920 | 40 % |
| • per alto tasso di richiesta secondo SN 31920 | 50 % |
| valore B10 per alto tasso di richiesta secondo SN 31920 | 3 000 000 |
| tasso di guasto [FIT] per basso tasso di richiesta secondo SN 31920 | 100 FIT |
| IEC 61508 | |
| valore T1 per intervallo di proof test o durata di utilizzo secondo IEC 61508 | 20 a |
| Sicurezza elettrica | |
| grado di protezione IP lato frontale secondo IEC 60529 | IP20 |
| protezione contro i contatti accidentali lato frontale secondo IEC 60529 | sicuro a prova di dito |
| Comunicazione/ Protocollo | |

| | |
|---|----|
| funzione del prodotto comunicazione di bus | No |
| protocollo viene supportato | |
| • protocollo AS-Interface | No |
| • protocollo IO-Link | No |
| funzione del prodotto interfaccia corrente di comando con iO-Link | No |

Compatibilità elettromagnetica

| | |
|---|---|
| disturbi condotti | |
| • di tipo burst secondo IEC 61000-4-4 | 4 kV contatti principali, 2 kV contatti ausiliari |
| • conduttore-terra di tipo surge secondo IEC 61000-4-5 | 4 kV contatti principali, 2 kV contatti ausiliari |
| • conduttore-conduttore di tipo surge secondo IEC 61000-4-5 | 2 kV contatti principali, 1 kV contatti ausiliari |
| • per radiazione ad alta frequenza secondo IEC 61000-4-6 | 0,15-80Mhz a 10V |
| disturbi indotti dal campo secondo IEC 61000-4-3 | 10 V/m |
| scarica elettrostatica secondo IEC 61000-4-2 | 8 kV |
| emissione di disturbi HF condotti secondo CISPR11 | 150 kHz ... 30 MHz Class A |
| emissione di disturbi HF indotti dal campo secondo CISPR11 | 30 ... 1000 MHz Class A |

Tensione di alimentazione

| | |
|--|----|
| tensione di alimentazione necessario tensione ausiliaria | No |
|--|----|

Indicatore

| | |
|----------------|---|
| numero dei LED | 3 |
|----------------|---|

Approvazioni Certificati

| | |
|-------------|--------------------------|
| Environment | General Product Approval |
|-------------|--------------------------|

[Environmental Confirmations](#)



| | | | | | |
|--------------------------|-----|-------------------|-------------------|----------------------|-------|
| General Product Approval | EMV | Functional Safety | Test Certificates | Maritime application | other |
|--------------------------|-----|-------------------|-------------------|----------------------|-------|



[Type Examination Certificate](#)

[Type Test Certificates/Test Report](#)



[Confirmation](#)

| | |
|-------|-----------------|
| other | Dangerous goods |
|-------|-----------------|

[Confirmation](#)



[Transport Information](#)

Ulteriori informazioni

Informazioni sull'imballaggio

<https://support.industry.siemens.com/cs/ww/it/view/109813875>

Information for data generation and storage

<https://support.industry.siemens.com/cs/ww/en/view/109995012>

Information- and Downloadcenter (Cataloghi, Opuscoli,...)

<https://www.siemens.com/ic10>

Industry Mall (sistema di ordinazione Online)

<https://mall.industry.siemens.com/mall/it/it/Catalog/product?mlfb=3RA6250-1AB32>

Service&Support (Manuali, Certificati, Caratteristiche, FAQ, ...)

<https://support.industry.siemens.com/cs/ww/it/ps/3RA6250-1AB32>

Banca dati immagini (foto prodotto, disegni dimensionali 2D, modelli 3D, schemi delle connessioni, macro EPLAN...)

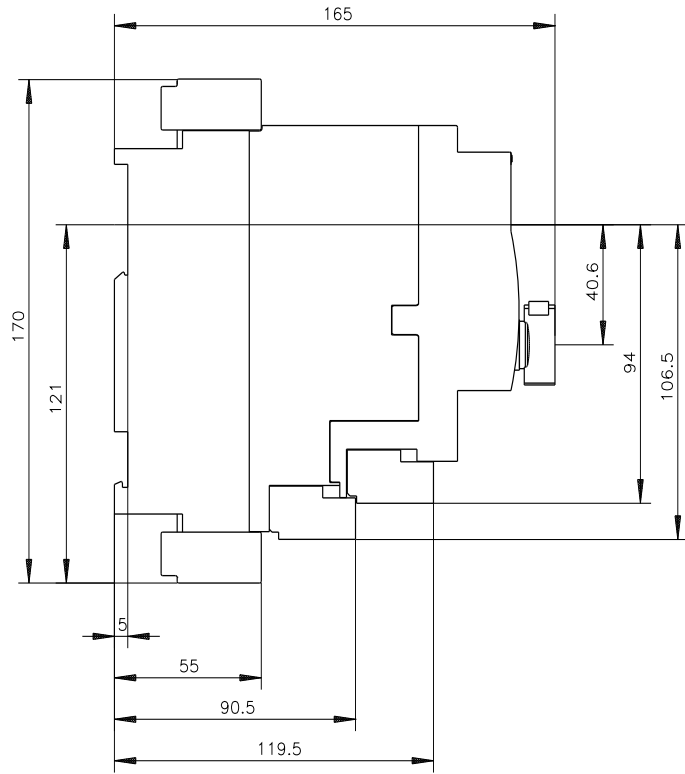
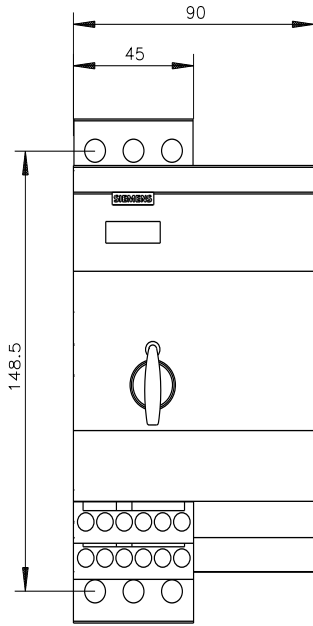
https://www.automation.siemens.com/bilddb/cax_de.aspx?mlfb=3RA6250-1AB32&lang=en

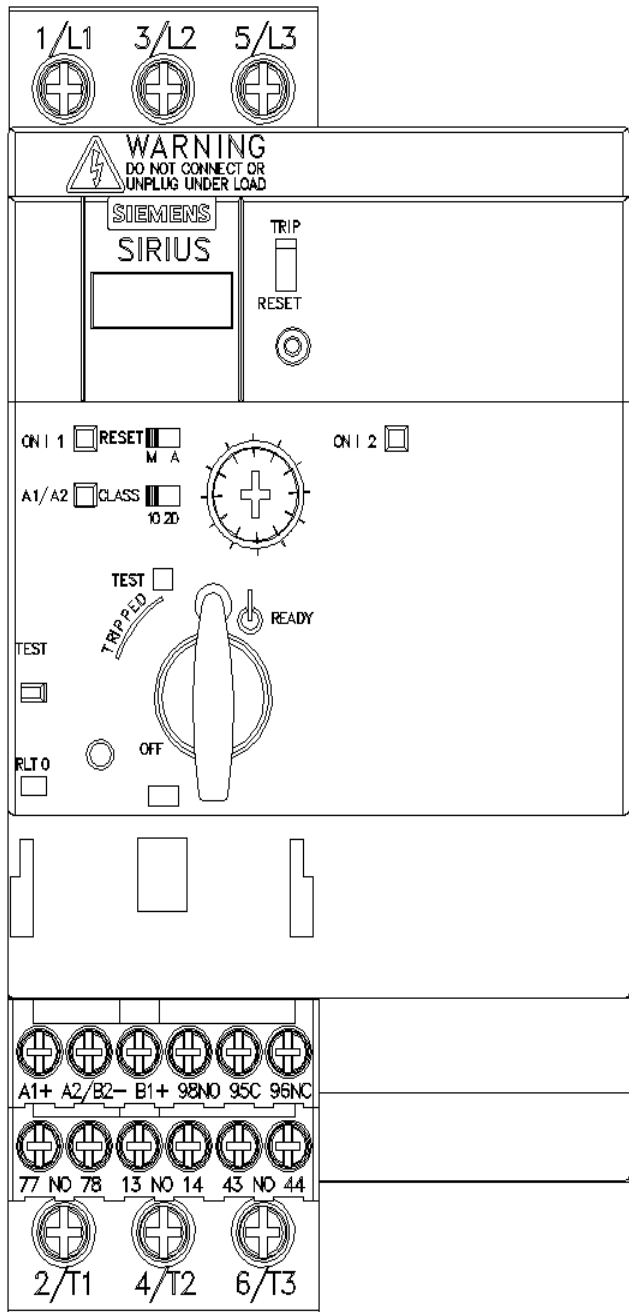
Generatore CAx online

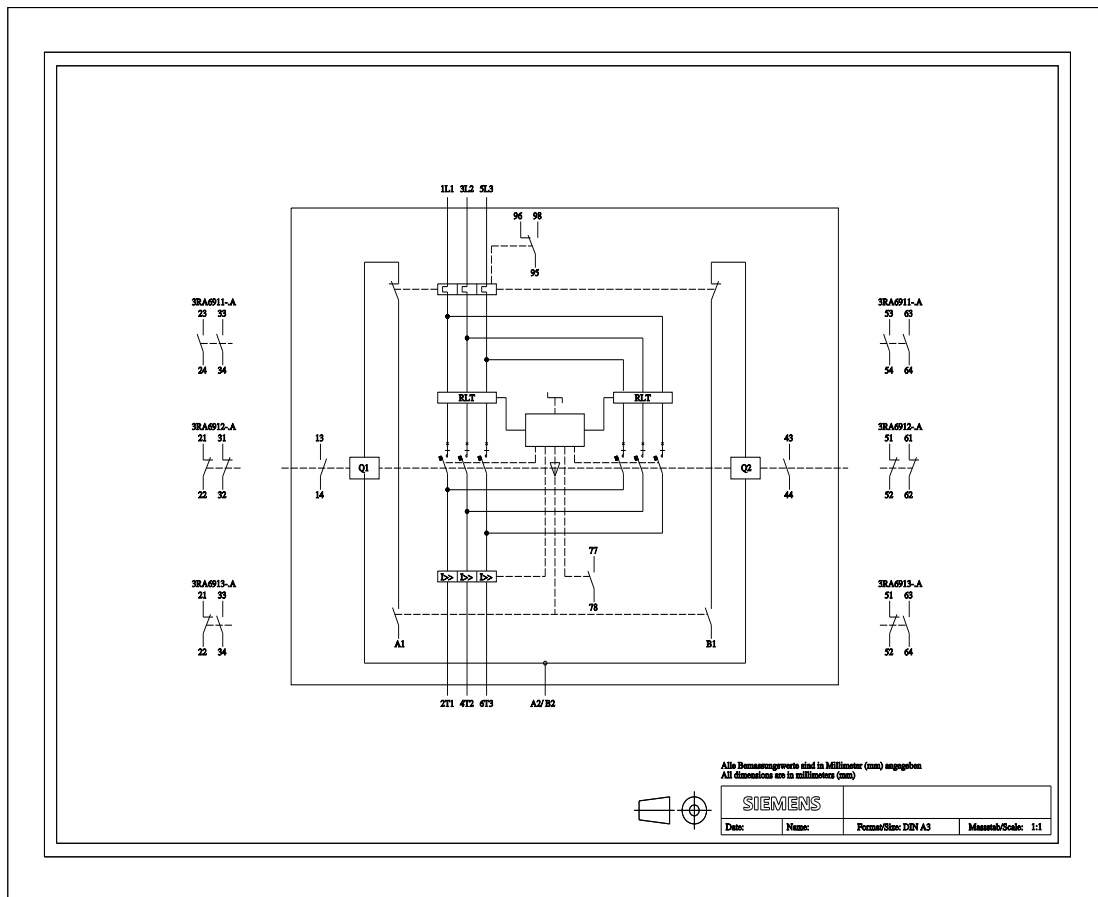
<https://support.automation.siemens.com/WW/CAxorder/default.aspx?lang=en&mlfb=3RA6250-1AB32>

Curve caratteristiche

[https://curves.simaris.siemens.com/curves/<mmp_prod_noCOMP="HAUPT"></mmp_prod_no>](https://curves.simaris.siemens.com/curves/<mmp_prod_noCOMP=)







Ultima modifica:

04/04/2026