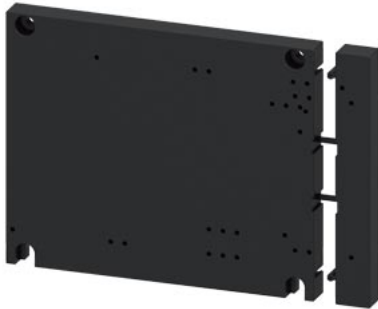


piastra di base per il montaggio di combinazioni di tre contattori (3x3RT2.4 oppure 2x3RT2.4 e 1x3RT2.3) per avviamento stella-triangolo



marca del prodotto	SIRIUS
categoria del prodotto	Piastre di base
denominazione del prodotto	Piastra di base
designazione del tipo di prodotto	3RA29

Dati tecnici generali	
Direttiva RoHS (data)	07/01/2006
Peso netto per UQ	0,276 kg

Approvazioni Certificati		
Environment	General Product Approval	Test Certificates

[Environmental Conformations](#)



[Type Test Certificates/Test Report](#)

Maritime application	other
----------------------	-------



[Confirmation](#)

other
-------

[Confirmation](#)



Ulteriori informazioni
------------------------

Informazioni sull'imballaggio

<https://support.industry.siemens.com/cs/ww/it/view/109813875>

Information for data generation and storage

<https://support.industry.siemens.com/cs/ww/en/view/109995012>

Information- and Downloadcenter (Cataloghi, Opuscoli,...)

<https://www.siemens.com/ic10>

Industry Mall (sistema di ordinazione Online)

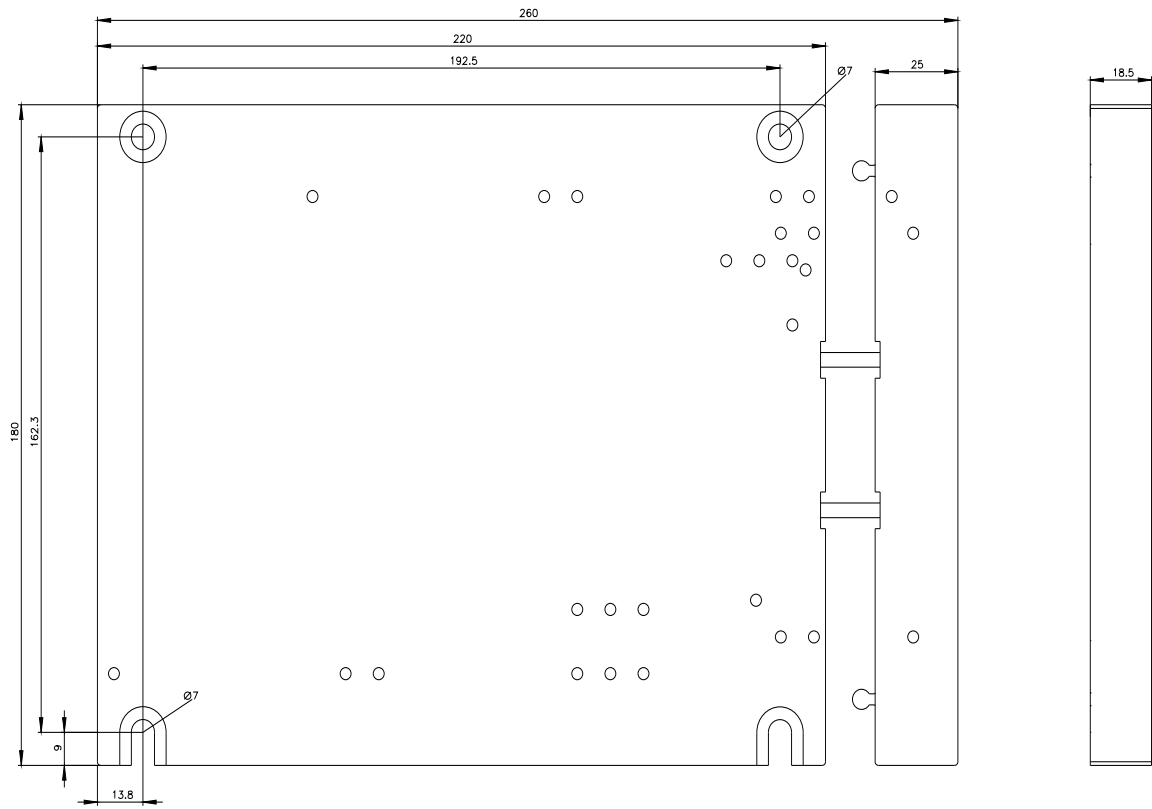
<https://mall.industry.siemens.com/mall/it/it/Catalog/product?mlfb=3RA2942-2F>

Generatore CAx online

<https://support.automation.siemens.com/WW/CAxorder/default.aspx?lang=en&mlfb=3RA2942-2F>

Service&Support (Manuali, Certificati, Caratteristiche, FAQ, ...)

<https://support.industry.siemens.com/cs/ww/it/ps/3RA2942-2F>



Ultima modifica:

22/10/2025 