

set di sbarre di collegamento incl. set di viti di collegamento per teleinvertitori 3RT1.7 , lato alimentazione, inversione di fase



marca del prodotto	SIRIUS
categoria del prodotto	Moduli di cablaggio, connettori e kit
denominazione del prodotto	Kit di sbarre di collegamento
esecuzione del prodotto	Teleinvertitore (inversione di fase), grandezza costruttiva S12
designazione del tipo di prodotto	3RA19

Dati tecnici generali	
grandezza costruttiva del contattore	S12
Direttiva RoHS (data)	07/01/2006
Peso netto per UQ	1,565 kg
numero di poli	3

Approvazioni Certificati		
Environment	General Product Approval	Maritime application

[Environmental Confirmations](#)



other

[Confirmation](#)

[Confirmation](#)



### Ulteriori informazioni

Informazioni sull'imballaggio

<https://support.industry.siemens.com/cs/ww/it/view/109813875>

Information for data generation and storage

<https://support.industry.siemens.com/cs/ww/en/view/109995012>

Information- and Downloadcenter (Cataloghi, Opuscoli,...)

<https://www.siemens.com/ic10>

Industry Mall (sistema di ordinazione Online)

<https://mall.industry.siemens.com/mall/it/it/Catalog/product?mlfb=3RA1973-3D>

Generatore CAx online

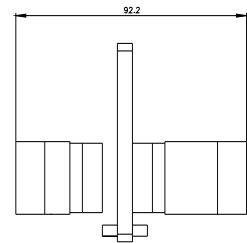
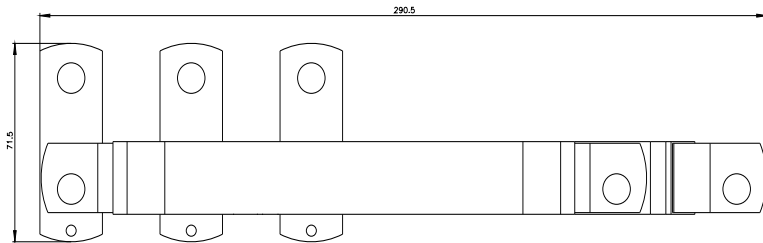
<https://support.automation.siemens.com/WW/CAxorder/default.aspx?lang=en&mlfb=3RA1973-3D>

Service&Support (Manuali, Certificati, Caratteristiche, FAQ, ...)

<https://support.industry.siemens.com/cs/ww/it/ps/3RA1973-3D>

Banca dati immagini (foto prodotto, disegni dimensionali 2D, modelli 3D, schemi delle connessioni, macro EPLAN...)

[https://www.automation.siemens.com/bilddb/cax\\_de.aspx?mlfb=3RA1973-3D&lang=en](https://www.automation.siemens.com/bilddb/cax_de.aspx?mlfb=3RA1973-3D&lang=en)



---

Ultima modifica:

18/04/2025 