






blocchetto di contatti ausiliari, installazione sulla base, 1NO+1NC applicabile a sinistra e/o a destra , accessori per sezionatore sottocarico 3LD3

Versione	
marca del prodotto	SETRON
denominazione del prodotto	contatto ausiliario
esecuzione del prodotto	accessori per sezionatori sottocarico 3LD3
corrente di impiego	<ul style="list-style-type: none"> <li>● con AC-15 con 110 V valore nominale 6 A</li> <li>● con AC-15 con 230 V valore nominale 3 A</li> <li>● con AC-15 con 500 V valore nominale 1,4 A</li> <li>● con DC-13 con 24 V valore nominale 4 A</li> </ul>
idoneità all'impiego	per 3LD3 fissaggio sulla base di fondo, montaggio in quadro di distribuzione e interruttore base senza comando a leva
caratteristica speciale del prodotto	contatto NO: ritardato all'inserzione, anticipato alla disinserzione dell'interruttore 3LD. contatto NC: anticipato all'inserzione, ritardato alla disinserzione dell'interruttore 3LD
Accessori	
accessori	blocchetto di contatti ausiliari, 1 contatto NO + 1 contatto NC, montabile a sinistra e/o a destra
coppia di serraggio con morsetti a vite	<ul style="list-style-type: none"> <li>● min. 0,8 N·m</li> <li>● max. 1,2 N·m</li> </ul>
tipo di sezioni di conduttore collegabili per contatti ausiliari	<ul style="list-style-type: none"> <li>● filo rigido 2x (0,75-2,5 mm<sup>2</sup>), 1x 4 mm<sup>2</sup></li> <li>● filo flessibile con preparazione dell'estremità del conduttore 2x (0,75-2,5 mm<sup>2</sup>), 1x 4 mm<sup>2</sup></li> <li>● multifilare 2x (0,75-2,5 mm<sup>2</sup>), 1x 4 mm<sup>2</sup></li> </ul>
Progettazione meccanica	
Peso netto per UQ	28 g
Approvazioni Certificati	
Environment	General Product Approval
<a href="#">Environmental Confirmations</a>	<a href="#">Environmental Confirmations</a>
	
	
	<a href="#">Confirmation</a>
General Product Approval	other



[Confirmation](#)



#### Ulteriori informazioni

**Informazioni sull'imballaggio**

<https://support.industry.siemens.com/cs/ww/it/view/109813875>

**Information for data generation and storage**

<https://support.industry.siemens.com/cs/ww/en/view/109995012>

**Information- and Downloadcenter (Cataloghi, Opuscoli,...)**

<https://www.siemens.com/lowvoltage/catalogs>

**Industry Mall (sistema di ordinazione Online)**

<https://mall.industry.siemens.com/mall/it/it/Catalog/product?mlfb=3LD9340-6C>

**Service&Support (Manuali, Certificati, Caratteristiche, FAQ, ...)**

<https://support.industry.siemens.com/cs/ww/it/ps/3LD9340-6C>

**Banca dati immagini (foto prodotto, disegni dimensionali 2D, modelli 3D, schemi delle connessioni, ...)**

[https://www.automation.siemens.com/bilddb/cax\\_en.aspx?mlfb=3LD9340-6C](https://www.automation.siemens.com/bilddb/cax_en.aspx?mlfb=3LD9340-6C)

**CAx-Online-Generator**

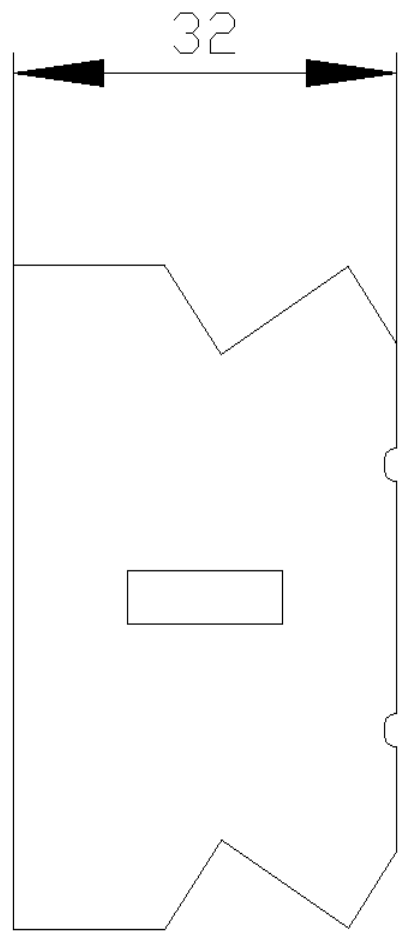
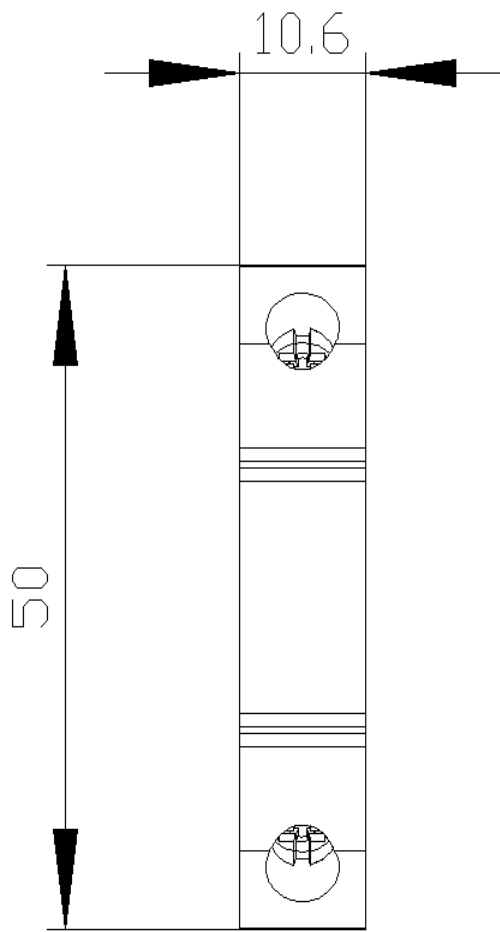
<https://www.siemens.com/cax>

**Tender specifications**

<https://www.siemens.com/specifications>

**Curve caratteristiche**

[https://curves.simaris.siemens.com/curves/<mmp\\_prod\\_noCOMP="HAUPT"></mmp\\_prod\\_no>](https://curves.simaris.siemens.com/curves/<mmp_prod_noCOMP=)



Ultima modifica:

12/04/2025 