



sezionatore sottocarico 100 A, grand. costr. 02, a 4 poli comando frontale al centro
apparecchio completo con azionamento diretto, rosso/giallo morsetto serracavo

| Versione | |
|--|------------------------------------|
| marca del prodotto | SETRON |
| denominazione del prodotto | Sezionatori sottocarico 3KD |
| esecuzione del prodotto | Interruttore |
| esecuzione della visualizzazione per indicazione della posizione di commutazione Funzionamento manuale | O-I |
| dell'elemento di comando | Manopola con leva di comando corto |
| esecuzione del comando di commutazione | Comando frontale |
| esecuzione del comando di commutazione comando motorizzato | No |
| Dati tecnici generali | |
| numero di poli | 4 |
| tecnica costruttiva dell'apparecchio | incasso fisso |
| grandezza costruttiva del sezionatore sottocarico | 02 |
| durata di vita meccanica (cicli di manovra) tip. | 100 000 |
| durata di vita elettrica (cicli di manovra) | |
| • con AC-23 A con 690 V | 6 000 |
| valore I _{2t} | |
| • del fusibile con 400 V max. ammissibile | 80 000 A ² ·s |
| • del fusibile con 500 V max. ammissibile | 80 000 A ² ·s |
| • del fusibile gG con 690 V max. ammissibile | 75 000 A ² ·s |
| posizione del comando di commutazione | in mezzo |
| sovratensione percentuale riferita alla tensione di impiego con AC con 400, 500, 690 V a 50/60 Hz | 5 % |
| categoria di sovratensione | III |
| grado di inquinamento | 3 |
| Tensione | |
| tensione di isolamento | |
| • valore nominale | 750 V |
| tensione di tenuta a impulso valore nominale | 8 kV |
| corrente di interruzione limitata del fusibile con 400 V max. ammissibile | 10 500 A |
| corrente di interruzione limitata del fusibile con 500 V max. ammissibile | 7 000 A |
| corrente di interruzione limitata del fusibile gG con 690 V max. ammissibile | 7 000 A |
| Tensione di alimentazione | |
| tensione di impiego con AC valore nominale | 690 V |
| Classe di protezione | |
| grado di protezione IP | IP10 |
| grado di protezione IP | |

| | |
|--|--------------------------------|
| <ul style="list-style-type: none"> ● con interruttore chiuso con diaframma o copertura per capocorda | IP10 |
| <ul style="list-style-type: none"> ● lato frontale | IP40 |
| Dissipazione | |
| potenza dissipata [W] | |
| <ul style="list-style-type: none"> ● con corrente nominale termica convenzionale per ogni polo | 7,7 W |
| <ul style="list-style-type: none"> ● con corrente nominale termica convenzionale ogni apparecchio | 7,7 W |
| <ul style="list-style-type: none"> ● con valore nominale di corrente con AC in stato di funzionamento caldo per ogni polo | 23 W |
| Circuito principale | |
| potenza di impiego | |
| <ul style="list-style-type: none"> ● con AC-23 A con 500 V valore nominale | 22 kW |
| corrente di impiego valore nominale | 100 A |
| Circuito ausiliario | |
| numero dei contatti NC collegati per contatti ausiliari | 0 |
| numero dei contatti NO collegati per contatti ausiliari | 0 |
| numero dei contatti CO collegati per contatti ausiliari | 0 |
| numero dei contatti CO per contatti ausiliari | 0 |
| numero dei contatti NC per contatti ausiliari | 1 |
| numero dei contatti NO per contatti ausiliari | 1 |
| Opportunità | |
| idoneità all'impiego interruttore principale | Sì |
| idoneità all'impiego sezionatore sottocarico | Sì |
| idoneità all'impiego interruttore di OFF DI EMERGENZA | Sì |
| idoneità all'impiego interruttore di sicurezza | Sì |
| idoneità all'impiego secondo IEC 62626-1 interruttore di sicurezza | No |
| idoneità all'impiego interruttore per manutenzione/riparazione | Sì |
| Dettagli | |
| dotazione del prodotto interblocco | Sì |
| parte integrante del prodotto | |
| <ul style="list-style-type: none"> ● contatto di segnalazione sgancio | No |
| <ul style="list-style-type: none"> ● bobina a lancio di corrente | No |
| <ul style="list-style-type: none"> ● bobina di minima tensione | No |
| <ul style="list-style-type: none"> ● bobina di minima tensione con contatto anticipato | No |
| ampliamento del prodotto blocchetto di contatti ausiliari | Sì |
| ampliamento del prodotto opzionale comando motorizzato | No |
| ampliamento del prodotto opzionale bobina a lancio di corrente | No |
| Cortocircuito | |
| potere di chiusura in cortocircuito (I_{cm}) per sezionatori sottocarico | |
| <ul style="list-style-type: none"> ● senza cartuccia fusibile valore nominale min. | 3,5 kA |
| corrente di cortocircuito condizionata (I_{cc}) con protezione lato rete con 400 V mediante fusibile gG valore nominale | 50 kA |
| corrente di cortocircuito condizionata con protezione lato rete | |
| <ul style="list-style-type: none"> ● con 500 V mediante fusibile gG valore nominale | 50 kA |
| <ul style="list-style-type: none"> ● con 690 V mediante fusibile gG valore nominale | 50 kA |
| Connessioni | |
| tipo di sezioni di conduttore collegabili per conduttore in Cu | |
| <ul style="list-style-type: none"> ● filo rigido | 1 x (4 ... 50) mm ² |
| <ul style="list-style-type: none"> ● filo flessibile con preparazione dell'estremità del conduttore | 1 x (4 ... 35) mm ² |
| <ul style="list-style-type: none"> ● multifilare | 1 x (4 ... 50) mm ² |
| esecuzione del collegamento elettrico per circuito principale | morsetto serracavo |
| Progettazione meccanica | |
| altezza | 110 mm |

| | |
|---|--|
| larghezza | 96 mm |
| profondità | 95 mm |
| tipo di fissaggio | Fissaggio a vite e su guida DIN da 35 mm |
| tipo di fissaggio | |
| <ul style="list-style-type: none"> • montaggio frontale con fissaggio a 4 fori | No |
| <ul style="list-style-type: none"> • montaggio frontale con fissaggio centrale | No |
| <ul style="list-style-type: none"> • montaggio su sbarre | Sì |
| posizione di montaggio | a piacere |
| Peso netto per UQ | 550 g |

Condizioni ambientali

| | |
|--|--------|
| temperatura ambiente durante l'esercizio | |
| <ul style="list-style-type: none"> • min. | -5 °C |
| <ul style="list-style-type: none"> • max. | 40 °C |
| temperatura ambiente durante l'immagazzinaggio | |
| <ul style="list-style-type: none"> • min. | -25 °C |
| <ul style="list-style-type: none"> • max. | 55 °C |

Certificati

| | |
|---|---|
| codice di riferimento secondo IEC 81346-2:2009 | Q |
|---|---|

Approvazioni Certificati

| | |
|--------------------|---------------------------------|
| Environment | General Product Approval |
|--------------------|---------------------------------|

[Environmental Con-
firmations](#)

[Environmental Con-
firmations](#)



[Miscellaneous](#)



[Confirmation](#)

| | |
|---------------------------------|--------------|
| General Product Approval | other |
|---------------------------------|--------------|



[Confirmation](#)



[Miscellaneous](#)

Ulteriori informazioni

Informazioni sull'imballaggio

<https://support.industry.siemens.com/cs/ww/it/view/109813875>

Information for data generation and storage

<https://support.industry.siemens.com/cs/ww/en/view/109995012>

Information- and Downloadcenter (Cataloghi, Opuscoli,...)

<https://www.siemens.com/lowvoltage/catalogs>

Industry Mall (sistema di ordinazione Online)

<https://mall.industry.siemens.com/mall/it/it/Catalog/product?mlfb=3KD0543-2LG20-3>

Service&Support (Manuali, Certificati, Caratteristiche, FAQ, ...)

<https://support.industry.siemens.com/cs/ww/it/ps/3KD0543-2LG20-3>

Banca dati immagini (foto prodotto, disegni dimensionali 2D, modelli 3D, schemi delle connessioni, ...)

https://www.automation.siemens.com/bilddb/cax_en.aspx?mlfb=3KD0543-2LG20-3

CAX-Online-Generator

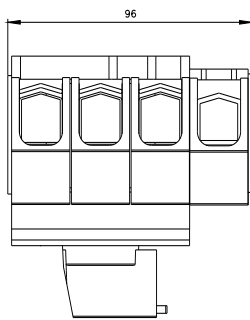
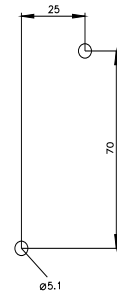
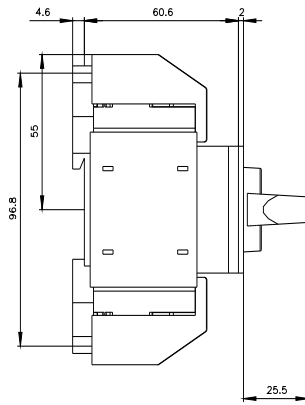
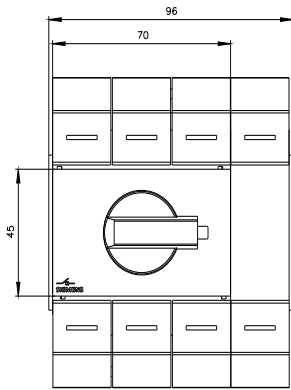
<https://www.siemens.com/cax>

Tender specifications

<https://www.siemens.com/specifications>

Curve caratteristiche

[https://curves.simaris.siemens.com/curves/<mmp_prod_noCOMP="HAUPT"></mmp_prod_no>](https://curves.simaris.siemens.com/curves/<mmp_prod_noCOMP=)



Ultima modifica:

09/07/2025 

