



sezionatore sottocarico 32 A, grand. costr. 01, a 3 poli comando frontale al centro  
apparecchio di base senza maniglia morsetto serracavo

Versione	
marca del prodotto	SETRON
denominazione del prodotto	Sezionatori sottocarico 3KD
esecuzione del prodotto	Interruttore
esecuzione della visualizzazione per indicazione della posizione di commutazione Comando rotativo bloccoporta	ON-OFF
dell'elemento di comando	senza maniglia
esecuzione del comando di commutazione	Comando frontale
esecuzione del comando di commutazione comando motorizzato	No
Dati tecnici generali	
numero di poli	3
tecnica costruttiva dell'apparecchio	incasso fisso
grandezza costruttiva del sezionatore sottocarico	01
durata di vita meccanica (cicli di manovra) tip.	100 000
durata di vita elettrica (cicli di manovra)	
• con AC-23 A con 690 V	6 000
valore I <sub>2t</sub>	
• del fusibile con 400 V max. ammissibile	6 400 A <sup>2</sup> ·s
• del fusibile con 500 V max. ammissibile	6 400 A <sup>2</sup> ·s
• del fusibile gG con 690 V max. ammissibile	5 800 A <sup>2</sup> ·s
posizione del comando di commutazione	in mezzo
sovratensione percentuale riferita alla tensione di impiego con AC con 400, 500, 690 V a 50/60 Hz	5 %
categoria di sovratensione	III
grado di inquinamento	3
Tensione	
tensione di isolamento	
• valore nominale	750 V
tensione di tenuta a impulso valore nominale	8 kV
corrente di interruzione limitata del fusibile con 400 V max. ammissibile	3 700 A
corrente di interruzione limitata del fusibile con 500 V max. ammissibile	3 700 A
corrente di interruzione limitata del fusibile gG con 690 V max. ammissibile	3 700 A
Tensione di alimentazione	
tensione di impiego con AC valore nominale	690 V
Classe di protezione	
grado di protezione IP	IP10
grado di protezione IP	

<ul style="list-style-type: none"> <li>● con interruttore chiuso con diaframma o copertura per capocorda</li> </ul>	IP10
<ul style="list-style-type: none"> <li>● lato frontale</li> </ul>	IP40
<b>Dissipazione</b>	
<b>potenza dissipata [W]</b>	
<ul style="list-style-type: none"> <li>● con corrente nominale termica convenzionale per ogni polo</li> </ul>	1,2 W
<ul style="list-style-type: none"> <li>● con corrente nominale termica convenzionale ogni apparecchio</li> </ul>	1,2 W
<ul style="list-style-type: none"> <li>● con valore nominale di corrente con AC in stato di funzionamento caldo per ogni polo</li> </ul>	1,2 W
<b>Circuito principale</b>	
<b>potenza di impiego</b>	
<ul style="list-style-type: none"> <li>● con AC-23 A con 500 V valore nominale</li> </ul>	11 kW
corrente di impiego valore nominale	32 A
<b>Circuito ausiliario</b>	
numero dei contatti NC collegati per contatti ausiliari	0
numero dei contatti NO collegati per contatti ausiliari	0
numero dei contatti CO collegati per contatti ausiliari	0
numero dei contatti CO per contatti ausiliari	0
numero dei contatti NC per contatti ausiliari	2
numero dei contatti NO per contatti ausiliari	2
<b>Opportunità</b>	
idoneità all'impiego interruttore principale	Sì
idoneità all'impiego sezionatore sottocarico	Sì
idoneità all'impiego interruttore di OFF DI EMERGENZA	Sì
idoneità all'impiego interruttore di sicurezza	Sì
idoneità all'impiego secondo IEC 62626-1 interruttore di sicurezza	No
idoneità all'impiego interruttore per manutenzione/riparazione	Sì
<b>Dettagli</b>	
dotazione del prodotto interblocco	No
parte integrante del prodotto	
<ul style="list-style-type: none"> <li>● contatto di segnalazione sgancio</li> </ul>	No
<ul style="list-style-type: none"> <li>● bobina a lancio di corrente</li> </ul>	No
<ul style="list-style-type: none"> <li>● bobina di minima tensione</li> </ul>	No
<ul style="list-style-type: none"> <li>● bobina di minima tensione con contatto anticipato</li> </ul>	No
ampliamento del prodotto blocchetto di contatti ausiliari	Sì
ampliamento del prodotto opzionale comando motorizzato	No
ampliamento del prodotto opzionale bobina a lancio di corrente	No
<b>Cortocircuito</b>	
<b>potere di chiusura in cortocircuito (I<sub>cm</sub>) per sezionatori sottocarico</b>	
<ul style="list-style-type: none"> <li>● senza cartuccia fusibile valore nominale min.</li> </ul>	1,8 kA
<b>corrente di cortocircuito condizionata (I<sub>cc</sub>) con protezione lato rete con 400 V mediante fusibile gG valore nominale</b>	50 kA
<b>corrente di cortocircuito condizionata con protezione lato rete</b>	
<ul style="list-style-type: none"> <li>● con 500 V mediante fusibile gG valore nominale</li> </ul>	50 kA
<ul style="list-style-type: none"> <li>● con 690 V mediante fusibile gG valore nominale</li> </ul>	50 kA
<b>Conessioni</b>	
<b>tipo di sezioni di conduttore collegabili per conduttore in Cu</b>	
<ul style="list-style-type: none"> <li>● filo rigido</li> </ul>	1 x (2,5 ... 35) mm <sup>2</sup>
<ul style="list-style-type: none"> <li>● filo flessibile con preparazione dell'estremità del conduttore</li> </ul>	1 x (2,5 ... 16) mm <sup>2</sup>
<ul style="list-style-type: none"> <li>● multifilare</li> </ul>	1 x (2,5 ... 5) mm <sup>2</sup>
esecuzione del collegamento elettrico per circuito principale	morsetto serracavo
<b>Progettazione meccanica</b>	
altezza	100 mm

<b>larghezza</b>	63 mm
<b>profondità</b>	73 mm
<b>tipo di fissaggio</b>	Fissaggio a vite e su guida DIN da 35 mm
<b>tipo di fissaggio</b>	
<ul style="list-style-type: none"> <li>• montaggio frontale con fissaggio a 4 fori</li> </ul>	No
<ul style="list-style-type: none"> <li>• montaggio frontale con fissaggio centrale</li> </ul>	No
<ul style="list-style-type: none"> <li>• montaggio su sbarre</li> </ul>	Sì
<b>posizione di montaggio</b>	a piacere
<b>Peso netto per UQ</b>	338 g

#### Condizioni ambientali

<b>temperatura ambiente durante l'esercizio</b>	
<ul style="list-style-type: none"> <li>• min.</li> </ul>	-5 °C
<ul style="list-style-type: none"> <li>• max.</li> </ul>	40 °C
<b>temperatura ambiente durante l'immagazzinaggio</b>	
<ul style="list-style-type: none"> <li>• min.</li> </ul>	-25 °C
<ul style="list-style-type: none"> <li>• max.</li> </ul>	55 °C

#### Certificati

<b>codice di riferimento secondo IEC 81346-2:2009</b>	Q
---	---

#### Approvazioni Certificati

<b>Environment</b>	<b>General Product Approval</b>
--------------------	---------------------------------

[Environmental Con-  
firmations](#)

[Environmental Con-  
firmations](#)



[Miscellaneous](#)



[Confirmation](#)

<b>General Product Approval</b>	<b>other</b>
---------------------------------	--------------



[Confirmation](#)



[Miscellaneous](#)

#### Ulteriori informazioni

Informazioni sull'imballaggio

<https://support.industry.siemens.com/cs/ww/it/view/109813875>

Information for data generation and storage

<https://support.industry.siemens.com/cs/ww/en/view/109995012>

Information- and Downloadcenter (Cataloghi, Opuscoli,...)

<https://www.siemens.com/lowvoltage/catalogs>

Industry Mall (sistema di ordinazione Online)

<https://mall.industry.siemens.com/mall/it/it/Catalog/product?mlfb=3KD0230-2KG20-3>

Service&Support (Manuali, Certificati, Caratteristiche, FAQ, ...)

<https://support.industry.siemens.com/cs/ww/it/ps/3KD0230-2KG20-3>

Banca dati immagini (foto prodotto, disegni dimensionali 2D, modelli 3D, schemi delle connessioni, ...)

[https://www.automation.siemens.com/bilddb/cax\\_en.aspx?mlfb=3KD0230-2KG20-3](https://www.automation.siemens.com/bilddb/cax_en.aspx?mlfb=3KD0230-2KG20-3)

CAX-Online-Generator

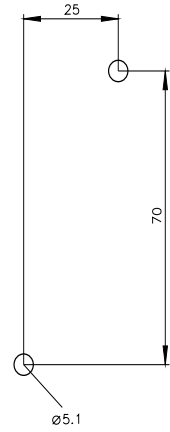
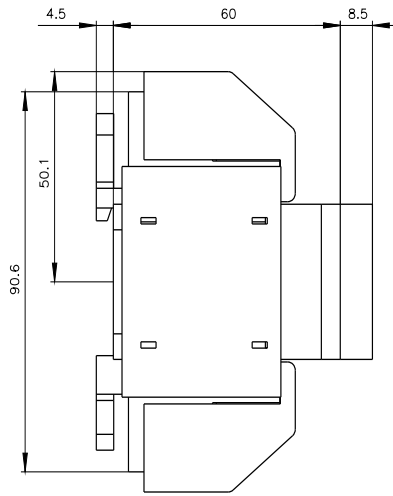
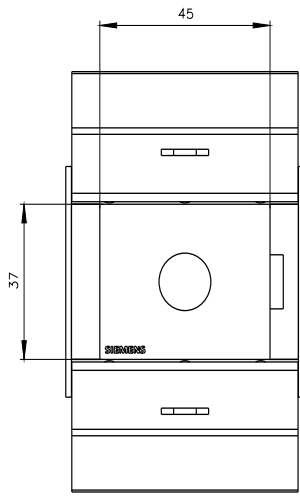
<https://www.siemens.com/cax>

Tender specifications

<https://www.siemens.com/specifications>

Curve caratteristiche

[https://curves.simaris.siemens.com/curves/<mmp\\_prod\\_noCOMP="HAUPT"></mmp\\_prod\\_no>](https://curves.simaris.siemens.com/curves/<mmp_prod_noCOMP=)



Ultima modifica:

09/07/2025 

