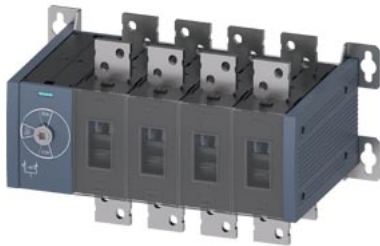


SETRON, commutatore di rete 3KC, con comando manuale, MTSE, grandezza costruttiva: 5, a 4 poli, lu: 1600 A, Ue AC: 415 V, Ie con AC-33 B con 415V: 800 A, Ie con AC-23 A a 690 V: 800 A, fissaggio a vite, comando frontale, sull'estremità sinistra, senza maniglia, attacco a sbarra



Versione	
marca del prodotto	SETRON
denominazione del prodotto	Commutatore di rete 3KC
esecuzione del prodotto	con comando manuale
esecuzione della visualizzazione per indicazione della posizione di commutazione Comando rotativo bloccoporta	I ON- O OFF- II ON
dell'elemento di comando	senza maniglia
esecuzione della maniglia	senza
esecuzione del comando di commutazione	Comando frontale
esecuzione del comando di commutazione comando motorizzato	No
Dati tecnici generali	
numero di poli	4
tecnica costruttiva dell'apparecchio	incasso fisso
grandezza costruttiva del sezionatore sottocarico	5
durata di vita meccanica (cicli di manovra) con sequenza funzione O-I-O tip.	6 000
valore I2t	
<ul style="list-style-type: none"> <li>con interruttore chiuso per combinazione interruttore + fusibile con 500 V max.</li> </ul>	30 900 000 A <sup>2</sup> ·s
<ul style="list-style-type: none"> <li>del fusibile con 415 V max. ammissibile</li> </ul>	34 800 005 A <sup>2</sup> ·s
<ul style="list-style-type: none"> <li>del fusibile con 500 V max. ammissibile</li> </ul>	34 800 005 A <sup>2</sup> ·s
<ul style="list-style-type: none"> <li>con interruttore chiuso per combinazione interruttore + fusibile con 415 V max.</li> </ul>	30 900 000 A <sup>2</sup> ·s
posizione del comando di commutazione	all'estremità sinistra
categoria di sovratensione	IV
grado di inquinamento	3
tensione di isolamento	
<ul style="list-style-type: none"> <li>valore nominale</li> </ul>	1 000 V
Classe di protezione	
grado di protezione IP	IP00
grado di protezione IP	
<ul style="list-style-type: none"> <li>con interruttore chiuso con diaframma o copertura per capocorda</li> </ul>	IP20
<ul style="list-style-type: none"> <li>lato frontale</li> </ul>	IP00
Dissipazione	
potenza dissipata [W]	
<ul style="list-style-type: none"> <li>con corrente nominale termica convenzionale ogni apparecchio</li> </ul>	480 W
Circuito principale	
potenza di impiego	

<ul style="list-style-type: none"> <li>● con AC-23 A con 400 V a 50/60 Hz valore nominale</li> </ul>	400 kW
<ul style="list-style-type: none"> <li>● con AC-23 A con 500 V valore nominale</li> </ul>	560 kW
corrente di impiego valore nominale	1 600 A
<b>Circuito ausiliario</b>	
numero dei contatti NC collegati per contatti ausiliari	0
numero dei contatti NO collegati per contatti ausiliari	0
numero dei contatti CO collegati per contatti ausiliari	0
numero dei contatti CO per contatti ausiliari	0
numero dei contatti NC per contatti ausiliari	16
numero dei contatti NO per contatti ausiliari	16
idoneità all'impiego interruttore principale	Sì
idoneità all'impiego sezionatore sottocarico	Sì
idoneità all'impiego interruttore di OFF Di EMERGENZA	Sì
idoneità all'impiego interruttore di sicurezza	Sì
idoneità all'impiego interruttore per manutenzione/riparazione	Sì
dotazione del prodotto interblocco	No
ampliamento del prodotto blocchetto di contatti ausiliari	Sì
ampliamento del prodotto opzionale comando motorizzato	No
ampliamento del prodotto opzionale bobina a lancio di corrente	No
<b>Cortocircuito</b>	
<b>potere di chiusura in cortocircuito (I<sub>cm</sub>) per sezionatori sottocarico</b>	
<ul style="list-style-type: none"> <li>● con AC 415 V senza cartuccia fusibile secondo IEC 60947-6-1 valore nominale min.</li> </ul>	105 kA
<ul style="list-style-type: none"> <li>● con AC 690 V senza cartuccia fusibile secondo IEC 60947-3 valore nominale min.</li> </ul>	105 kA
<b>corrente di cortocircuito condizionata con protezione lato rete</b>	
<ul style="list-style-type: none"> <li>● con 415 V mediante fusibile gG secondo IEC 60947-6-1 valore nominale</li> </ul>	80 kA
<ul style="list-style-type: none"> <li>● con 415 V mediante fusibile gG valore nominale</li> </ul>	80 kA
<ul style="list-style-type: none"> <li>● con 500 V mediante fusibile gG secondo IEC 60947-3 valore nominale</li> </ul>	80 kA
<b>Conessioni</b>	
tipo di sezioni di conduttore collegabili per conduttore in Al multifilare con capocorda	1 x (120 ... 300 mm <sup>2</sup> ), 2 x (95 ... 300 mm <sup>2</sup> )
<b>tipo di sezioni di conduttore collegabili</b>	
<ul style="list-style-type: none"> <li>● con combinazione di conduttore in Al + interruttore</li> </ul>	680 A / 2 x 300 mm <sup>2</sup>
<ul style="list-style-type: none"> <li>● per sbarra di corrente in Cu</li> </ul>	2 x (60 x 10 mm <sup>2</sup> )
<b>tipo di sezioni di conduttore collegabili per conduttore in Cu</b>	
<ul style="list-style-type: none"> <li>● multifilare con capocorda secondo DIN 46234</li> </ul>	1 x (120 ... 240 mm <sup>2</sup> ), 2 x (95 ... 240 mm <sup>2</sup> )
<ul style="list-style-type: none"> <li>● multifilare con capocorda secondo DIN 46235</li> </ul>	1 x (120 ... 240 mm <sup>2</sup> ), 2 x (95 ... 240 mm <sup>2</sup> )
esecuzione del collegamento elettrico	
<ul style="list-style-type: none"> <li>● per circuito principale</li> </ul>	connessione per sbarre
<b>Progettazione meccanica</b>	
altezza	310 mm
larghezza	565 mm
profondità	311,5 mm
tipo di fissaggio	fissaggio a vite
<b>tipo di fissaggio</b>	
<ul style="list-style-type: none"> <li>● montaggio frontale con fissaggio a 4 fori</li> </ul>	No
<ul style="list-style-type: none"> <li>● montaggio frontale con fissaggio centrale</li> </ul>	No
<ul style="list-style-type: none"> <li>● montaggio su sbarre</li> </ul>	No
<b>Peso netto per UQ</b>	51 kg
<b>Condizioni ambientali</b>	
<b>temperatura ambiente durante l'esercizio</b>	
<ul style="list-style-type: none"> <li>● min.</li> </ul>	-25 °C
<ul style="list-style-type: none"> <li>● max.</li> </ul>	70 °C
<b>temperatura ambiente durante l'immagazzinaggio</b>	

- min.
- max.

-50 °C  
80 °C

## Approvazioni Certificati

### Environment General Product Approval

[Environmental Con-  
firmations](#)

[Environmental Con-  
firmations](#)



[Miscellaneous](#)



### General Product Approval Test Certificates Maritime application



[Confirmation](#)

[Type Test Certifi-  
cates/Test Report](#)



### other

[Confirmation](#)



## Ulteriori informazioni

### Informazioni sull'imballaggio

<https://support.industry.siemens.com/cs/ww/it/view/109813875>

### Information for data generation and storage

<https://support.industry.siemens.com/cs/ww/en/view/109995012>

### Information- and Downloadcenter (Cataloghi, Opuscoli,...)

<https://www.siemens.com/lowvoltage/catalogs>

### Industry Mall (sistema di ordinazione Online)

<https://mall.industry.siemens.com/mall/it/it/Catalog/product?mlfb=3KC0454-0RE00-0AA0>

### Service&Support (Manuali, Certificati, Caratteristiche, FAQ, ...)

<https://support.industry.siemens.com/cs/ww/it/ps/3KC0454-0RE00-0AA0>

### Banca dati immagini (foto prodotto, disegni dimensionali 2D, modelli 3D, schemi delle connessioni, ...)

[https://www.automation.siemens.com/bilddb/cax\\_en.aspx?mlfb=3KC0454-0RE00-0AA0](https://www.automation.siemens.com/bilddb/cax_en.aspx?mlfb=3KC0454-0RE00-0AA0)

### CAx-Online-Generator

<https://www.siemens.com/cax>

### Tender specifications

<https://www.siemens.com/specifications>

### Curve caratteristiche

[https://curves.simaris.siemens.com/curves/<mmp\\_prod\\_noCOMP="HAUPT"></mmp\\_prod\\_no>](https://curves.simaris.siemens.com/curves/<mmp_prod_noCOMP=)

