

N° d'articolo : 1FK2210-4AC11-0SA0

N. d'ordine del cliente :
N. d'ordine :
N. di offerta :
Annotazione :

N. di item :
N. di commessa :
Progetto :

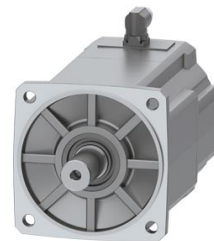


Figura simile

Dati base del motore

Tipo di motore	Motore sincrono a magneti permanenti, Ventilazione naturale, IP65
Tipo di motore	Compact
Coppia da fermo	40,00 Nm
Corrente da fermo	15,0 A
Coppia max.	120,00 Nm
Corrente max.	55,0 A
Numero di giri max.	3.300 giri/min
Momento di inerzia del motore	133,0000 kgcm ²
Peso	31,0 kg

Dati nominali

SINAMICS S210, 3AC 400 V

Velocità nominale	2.000 giri/min
Coppia nominale	30,50 Nm
Corrente nominale	11,8 A
Potenza nominale	6,40 kW

Sistema encoder

Sistema encoder	Encoder AS22DQC: encoder assoluto Singleturn 22 bit
Safety Integrated – Encoder adatto	Sì

Collegamento del motore

Tipo di collegamento	OCC per S210
Grandezza connettore: tecnologia monocavo	M23

Dati meccanici

Forma costruttiva secondo Code I	IM B5 (IM V1,IM V3)
Grado di vibrazione	Livello A
Altezza d'asse	100
Grandezza della flangia (AB)	192 mm
Bordo di centratura (N)	180 mm
Cerchio di fori (M)	215 mm
Foro di avvitamento (S)	14,0 mm
Lunghezza costruttiva (LB)	282 mm
Diametro dell'albero (D)	38 mm
Lunghezza dell'albero (E)	80 mm
Quota diagonale flangia (P)	244 mm
Estremità d'albero	Albero liscio
Colore della custodia	Standard (Antracite, simile a RAL 7016)



Freno di stazionamento

Coppia di stazionamento	55,00 Nm
Coppia dinamica media	26,00 Nm
Tempo di apertura	130 ms
Tempo di chiusura	65 ms
Energia max. per singola commutazione ¹⁾	8.700 J
Durata di vita per energia di commutazione	3.800.000 J
Corrente di mantenimento ²⁾	0,5 A
Corrente di apertura per 500 ms ²⁾	1,5 A

¹⁾Max. tre operazioni di arresto di emergenza in sequenza e max. 25 % di tutti gli arresti di emergenza come arresto ad alta energia con W_{max}.

²⁾Valore tipico con 20°C di temperatura ambiente. A -15°C le correnti di apertura possono aumentare fin del 30 %.