

N° d'articolo : 1FK2210-4AB00-1MA0

N. d'ordine del cliente :
 N. d'ordine :
 N. di offerta :
 Annotazione :

N. di item :
 N. di commessa :
 Progetto :

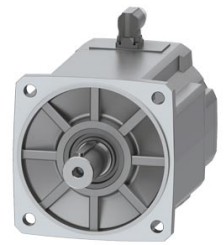


Figura simile

Dati base del motore

Tipo di motore	Motore sincrono a magneti permanenti, Ventilazione naturale, IP64
Tipo di motore	Compact
Coppia da fermo	40,00 Nm
Corrente da fermo	11,8 A
Coppia max.	120,00 Nm
Corrente max.	43,5 A
Numero di giri max.	2.500 giri/min
Momento di inerzia del motore	117,0000 kgcm ²
Peso	27,0 kg

Dati nominali

SINAMICS S210, 3AC 400 V	
Velocità nominale	1.500 giri/min
Coppia nominale	34,50 Nm
Corrente nominale	10,4 A
Potenza nominale	5,40 kW

Sistema encoder

Sistema encoder	Encoder AM22DQC: encoder assoluto 22 bit + 12 bit Multiturn
Safety Integrated – Encoder adatto	Sì

Collegamento del motore

Tipo di collegamento	OCC per S210
Grandezza connettore: tecnologia monocavo	M23

Dati meccanici

Forma costruttiva secondo Code I	IM B5 (IM V1,IM V3)
Grado di vibrazione	Livello A
Altezza d'asse	100
Grandezza della flangia (AB)	192 mm
Bordo di centratura (N)	180 mm
Cerchio di fori (M)	215 mm
Foro di avvitamento (S)	14,0 mm
Lunghezza costruttiva (LB)	223 mm
Diametro dell'albero (D)	38 mm
Lunghezza dell'albero (E)	80 mm
Quota diagonale flangia (P)	244 mm
Estremità d'albero	Con chiavetta
Colore della custodia	Standard (Antracite, simile a RAL 7016)

