

N° d'articolo : 1FK2210-3AB01-0SA0

N. d'ordine del cliente :  
 N. d'ordine :  
 N. di offerta :  
 Annotazione :

N. di item :  
 N. di commessa :  
 Progetto :

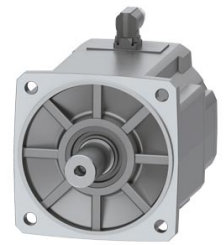


Figura simile

### Dati base del motore

Tipo di motore	Motore sincrono a magneti permanenti, Ventilazione naturale, IP65
Tipo di motore	Compact
Coppia da fermo	30,00 Nm
Corrente da fermo	8,5 A
Coppia max.	90,00 Nm
Corrente max.	31,5 A
Numero di giri max.	2.500 giri/min
Momento di inerzia del motore	88,8000 kgcm <sup>2</sup>
Peso	22,0 kg

### Dati nominali

SINAMICS S210, 3AC 400 V	
Velocità nominale	1.500 giri/min
Coppia nominale	28,50 Nm
Corrente nominale	8,3 A
Potenza nominale	4,50 kW

### Sistema encoder

Sistema encoder	Encoder AS22DQC: encoder assoluto Singleturn 22 bit
Safety Integrated – Encoder adatto	Sì

### Collegamento del motore

Tipo di collegamento	OCC per S210
Grandezza connettore: tecnologia monocavo	M23

### Dati meccanici

Forma costruttiva secondo Code I	IM B5 (IM V1,IM V3)
Grado di vibrazione	Livello A
Altezza d'asse	100
Grandezza della flangia (AB)	192 mm
Bordo di centratura (N)	180 mm
Cerchio di fori (M)	215 mm
Foro di avvitamento (S)	14,0 mm
Lunghezza costruttiva (LB)	198 mm
Diametro dell'albero (D)	38 mm
Lunghezza dell'albero (E)	80 mm
Quota diagonale flangia (P)	244 mm
Estremità d'albero	Albero liscio
Colore della custodia	Standard (Antracite, simile a RAL 7016)

