

N° d'articolo : 1FK2208-4AC11-1MA0

N. d'ordine del cliente :
 N. d'ordine :
 N. di offerta :
 Annotazione :

N. di item :
 N. di commessa :
 Progetto :

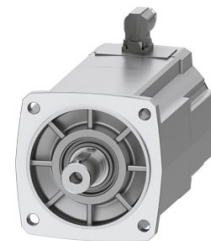


Figura simile

Dati base del motore

Tipo di motore	Motore sincrono a magneti permanenti, Ventilazione naturale, IP65
Tipo di motore	Compact
Coppia da fermo	22,00 Nm
Corrente da fermo	11,7 A
Coppia max.	66,00 Nm
Corrente max.	43,5 A
Numero di giri max.	4.600 giri/min
Momento di inerzia del motore	44,4000 kgcm ²
Peso	17,3 kg

Dati nominali

SINAMICS S210, 3AC 400 V

Velocità nominale	2.000 giri/min
Coppia nominale	17,00 Nm
Corrente nominale	9,3 A
Potenza nominale	3,55 kW

Sistema encoder

Sistema encoder	Encoder AM22DQC: encoder assoluto 22 bit + 12 bit Multiturn
Safety Integrated – Encoder adatto	Sì

Collegamento del motore

Tipo di collegamento	OCC per S210
Grandezza connettore: tecnologia monocavo	M23

Dati meccanici

Forma costruttiva secondo Code I	IM B5 (IM V1,IM V3)
Grado di vibrazione	Livello A
Altezza d'asse	80
Grandezza della flangia (AB)	155 mm
Bordo di centratura (N)	130 mm
Cerchio di fori (M)	165 mm
Foro di avvitamento (S)	11,0 mm
Lunghezza costruttiva (LB)	256 mm
Diametro dell'albero (D)	32 mm
Lunghezza dell'albero (E)	58 mm
Quota diagonale flangia (P)	202 mm
Estremità d'albero	Con chiavetta
Colore della custodia	Standard (Antracite, simile a RAL 7016)



Freno di stazionamento

Coppia di stazionamento	32,00 Nm
Coppia dinamica media	17,00 Nm
Tempo di apertura	120 ms
Tempo di chiusura	40 ms
Energia max.per singola commutazione ¹⁾	4.800 J
Durata di vita per energia di commutazione	2.400.000 J
Corrente di mantenimento ²⁾	0,5 A
Corrente di apertura per 500 ms ²⁾	1,4 A

¹⁾Max. tre operazioni di arresto di emergenza in sequenza e max. 25 % di tutti gli arresti di emergenza come arresto ad alta energia con W_{max}.

²⁾Valore tipico con 20°C di temperatura ambiente. A -15°C le correnti di apertura possono aumentare fin del 30 %.