

N° d'articolo : 1FK2106-6AF00-1MA0

N. d'ordine del cliente :  
 N. d'ordine :  
 N. di offerta :  
 Annotazione :

N. di item :  
 N. di commessa :  
 Progetto :

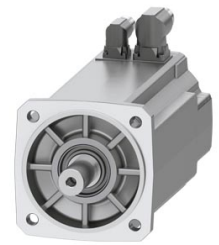


Figura simile

### Dati base del motore

Tipo di motore	Motore sincrono a magneti permanenti, Ventilazione naturale, IP64
Tipo di motore	High Dynamic
Coppia da fermo	16,00 Nm
Corrente da fermo	14,3 A
Coppia max.	45,50 Nm
Corrente max.	49,0 A
Numero di giri max.	6.000 giri/min
Momento di inerzia del motore	8,7000 kgcm <sup>2</sup>
Peso	11,8 kg

### Dati nominali

SINAMICS S210, 3AC 400 V	
Velocità nominale	3.000 giri/min
Coppia nominale	10,60 Nm
Corrente nominale	9,7 A
Potenza nominale	3,30 kW

### Sistema encoder

Sistema encoder	Encoder AM22DQC: encoder assoluto 22 bit + 12 bit Multiturn
Safety Integrated – Encoder adatto	Sì

### Collegamento del motore

Tipo di collegamento	OCC per S210
Grandezza connettore: tecnologia monocavo	M23

### Dati meccanici

Forma costruttiva secondo Code I	IM B5 (IM V1,IM V3)
Grado di vibrazione	Livello A
Altezza d'asse	63
Grandezza della flangia (AB)	125 mm
Bordo di centratura (N)	110 mm
Cerchio di fori (M)	130 mm
Foro di avvitamento (S)	9,0 mm
Lunghezza costruttiva (LB)	232 mm
Diametro dell'albero (D)	24 mm
Lunghezza dell'albero (E)	50 mm
Quota diagonale flangia (P)	158 mm
Estremità d'albero	Con chiavetta
Colore della custodia	Standard (Antracite, simile a RAL 7016)

