

N° d'articolo : 1FK2104-5AF01-1SA0

N. d'ordine del cliente :
 N. d'ordine :
 N. di offerta :
 Annotazione :

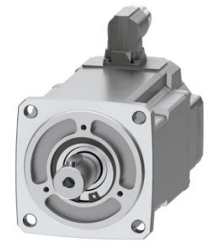


Figura simile

N. di item :
 N. di commessa :
 Progetto :

Dati base del motore

Tipo di motore	Motore sincrono a magneti permanenti, Ventilazione naturale, IP65
Tipo di motore	High Dynamic
Coppia da fermo	2,40 Nm
Corrente da fermo	2,1 A
Coppia max.	7,50 Nm
Corrente max.	7,6 A
Numero di giri max.	6.700 giri/min
Momento di inerzia del motore	0,5600 kgcm ²
Peso	2,9 kg

Dati nominali

SINAMICS S210, 3AC 400 V

Velocità nominale	3.000 giri/min
Coppia nominale	2,40 Nm
Corrente nominale	2,1 A
Potenza nominale	0,75 kW

Sistema encoder

Sistema encoder	Encoder AS22DQC: encoder assoluto Singleturn 22 bit
Safety Integrated – Encoder adatto	Sì

Collegamento del motore

Tipo di collegamento	OCC per S210
Grandezza connettore: tecnologia monocavo	M17

Dati meccanici

Forma costruttiva secondo Code I	IM B5 (IM V1,IM V3)
Grado di vibrazione	Livello A
Altezza d'asse	40
Grandezza della flangia (AB)	80 mm
Bordo di centratura (N)	70 mm
Cerchio di fori (M)	90 mm
Foro di avvitamento (S)	6,5 mm
Lunghezza costruttiva (LB)	126 mm
Diametro dell'albero (D)	19 mm
Lunghezza dell'albero (E)	40 mm
Quota diagonale flangia (P)	105 mm
Estremità d'albero	Con chiavetta
Colore della custodia	Standard (Antracite, simile a RAL 7016)

