



finecorsa di sicurezza con azionatore separato custodia in plastica, 31 mm secondo DIN EN 50047 contatti ad azione lenta 1NO/1NC con connettore M12, a 5 poli, fisso con 2 LED giallo/verde DC 24 V, 5 direzioni di azionamento Assegnazione dei pin: Pin1=21, Pin2=22 Pin3=14 e LED verde, Pin4=13 e LED giallo Pin5=LED di massa il relativo azionatore adeguato separato 3SE5000-0AV0. deve essere ordinato separatamente

marca del prodotto	SIRIUS
denominazione del prodotto	Interruttori di sicurezza meccanici
designazione del tipo di prodotto	3SE5
n. di articolo del produttore <ul style="list-style-type: none"> <li>degli azionatori opzionali</li> </ul>	3SE5000-0AV01 Azionatore standard, 3SE5000-0AV02 Azionatore con fissaggio verticale, 3SE5000-0AV03 Azionatore con fissaggio trasversale, 3SE5000-0AV04 Azionatore radiale, da sinistra, 3SE5000-0AV05 Azionatore universale, 3SE5000-0AV06 Azionatore radiale, da destra, 3SE5000-0AV07 Azionatore heavy-duty, 3SE5000-0AW42 Azionatore con fissaggio verticale, presa in acciaio inox, 3SE5000-0AW43 Azionatore con fissaggio trasversale, presa in acciaio inox, 3SE5000-0AW51 Azionatore in acciaio inox, 3SE5000-0AW52 Azionatore in acciaio inox con fissaggio verticale, 3SE5000-0AW53 Azionatore in acciaio inox con fissaggio trasversale 3SE5000-0AW11 Azionatore in plastica
idoneità all'impiego interruttore di sicurezza	Sì
<b>Dati tecnici generali</b>	
funzione del prodotto apertura positiva	Sì
tensione di isolamento valore nominale	125 V
grado di inquinamento	classe 3
tensione di tenuta a impulso valore nominale	1 kV
grado di protezione IP	IP65
resistenza agli urti <ul style="list-style-type: none"> <li>secondo IEC 60068-2-27</li> </ul>	30 g / 11 ms
durata di vita meccanica (cicli di manovra) tip. <ul style="list-style-type: none"> <li></li> </ul>	1 000 000
corrente termica	4 A
materiale della custodia della testina di comando	plastica
codice di riferimento secondo IEC 81346-2:2009	B
corrente permanente dell'interruttore magnetotermico caratteristica C	1 A; per una corrente di cortocircuito minore di 400 A
corrente permanente della cartuccia fusibile DIAZED rapida	4 A; per una corrente di cortocircuito minore di 400 A
corrente permanente della cartuccia fusibile DIAZED gG	4 A; per una corrente di cortocircuito minore di 400 A
principio di funzionamento	comando meccanico
precisione di ripetibilità	0,05 mm
Direttiva RoHS (data)	07/01/2006
forza di azionamento minima in direzione di azionamento	20 N
lunghezza del sensore	104 mm
larghezza del sensore	31 mm
<b>Condizioni ambientali</b>	
temperatura ambiente <ul style="list-style-type: none"> <li>durante l'esercizio</li> <li>durante l'immagazzinaggio</li> </ul>	-25 ... +60 °C -40 ... +90 °C
categoria di protezione antideflagrante per polvere	senza

esecuzione del contatto di commutazione	comando meccanico
frequenza di impiego valore nominale	50 ... 60 Hz
numero dei contatti nC per contatti ausiliari	1
numero dei contatti nO per contatti ausiliari	1
corrente di impiego con DC-13	
• con 24 V valore nominale	3 A
<b>Custodia</b>	
forma costruttiva della custodia	parallelepipedo, stretto
materiale della custodia	plastica
rivestimento della custodia	Altro
esecuzione della custodia secondo norma	Sì
<b>Meccanismo di avanzamento</b>	
dell'elemento di comando	senza
designazione secondo norma della testina di comando	EN 50047
esecuzione della funzione di commutazione	contatto di apertura forzata
principio di commutazione	elementi di scatto lento
numero dei contatti di commutazione di sicurezza	1
esecuzione del passacavo	spina M12
esecuzione del collegamento ad innesto	spina M12, a 5 poli: pin 1= morsetto21 , pin 2=22 , pin 3= 13 , pin 4= 14, pin 5= LED massa
<b>Montaggio/ Fissaggio/ Dimensioni</b>	
posizione di montaggio	a piacere
tipo di fissaggio	fissaggio a vite
<b>Connessioni /Morsetti</b>	
esecuzione del collegamento elettrico	spina M12, fissa
<b>Tensione di alimentazione</b>	
tipo di tensione della tensione di alimentazione dell'indicatore a LED opzionale	DC
tensione di alimentazione dei LED	24 V
esecuzione dell'interfaccia per la comunicazione di sicurezza	senza
<b>Comunicazione/ Protocollo</b>	
esecuzione dell'interfaccia	senza
<b>Sicurezza</b>	
quota di guasti pericolosi per alto tasso di richiesta secondo SN 31920	20 %
valore B10 per alto tasso di richiesta secondo SN 31920	1 000 000
<b>Approvazioni Certificati</b>	
General Product Approval	



[Confirmation](#)



General Product Approval	Functional Safety	Test Certificates	other
--------------------------	-------------------	-------------------	-------



[Type Test Certificates/Test Report](#)

[Confirmation](#)

#### Ulteriori informazioni

Informazioni sull'imballaggio

<https://support.industry.siemens.com/cs/ww/it/view/109813875>

Information- and Downloadcenter (Cataloghi, Opuscoli,...)

<https://www.siemens.com/ic10>

Industry Mall (sistema di ordinazione Online)

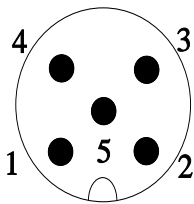
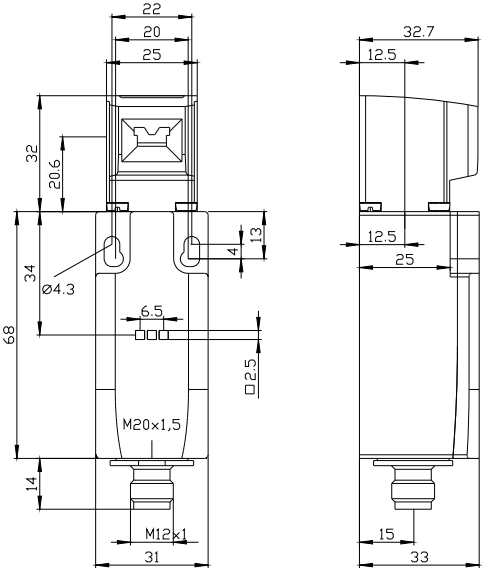
<https://mall.industry.siemens.com/mall/it/it/Catalog/product?mlfb=3SE5234-1RV40-1AF3>

Generatore CAX online

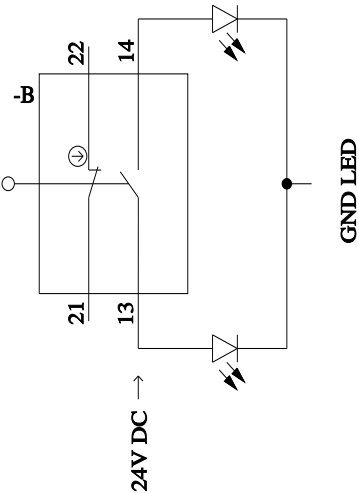
<http://support.automation.siemens.com/WW/CAXorder/default.aspx?lang=en&mlfb=3SE5234-1RV40-1AF3>

Service&Support (Manuali, Certificati, Caratteristiche, FAQ, ...)

<https://support.industry.siemens.com/cs/ww/it/ps/3SE5234-1RV40-1AF3>



1	BN = Brown	→	21
2	WH = White	→	22
3	BU = Blue	→	14+LED-Green
4	BK = Black	→	13+LED-Yellow
5	GY = Grey	→	GND LED



Ultima modifica:

05/09/2023

