



interruttore di posizione custodia in metallo 40 mm secondo EN 50041, contatti ad azione rapida 1NO/1NC, con 2 LED, giallo/verde, DC 24 V, pulsante con rotella con rotella in acciaio inox 13 mm assegnazione dei pin: pin1=21, pin2=22, pin3=13 e LED verde, pin4=14 e LED giallo, pin5=massa LED

marca del prodotto	SIRIUS
denominazione del prodotto	Interruttori di posizione meccanici
designazione del tipo di prodotto	3SE5
n. di articolo del produttore	<ul style="list-style-type: none"> <li>dell'interruttore base fornito in dotazione</li> <li>della testina di comando per interruttori di posizione fornita in dotazione</li> <li>dei contatti di commutazione in dotazione</li> </ul>
idoneità all'impiego interruttore di sicurezza	Sì
<b>Dati tecnici generali</b>	
funzione del prodotto apertura positiva	Sì
tensione di isolamento valore nominale	125 V
grado di inquinamento	classe 3
tensione di tenuta a impulso valore nominale	0,8 kV
grado di protezione IP	IP66/IP67
resistenza agli urti	
• secondo IEC 60068-2-27	30 g / 11 ms
durata di vita meccanica (cicli di manovra) tip.	15 000 000
corrente termica	4 A
materiale della custodia della testina di comando	metallo
codice di riferimento secondo IEC 81346-2:2009	B
corrente permanente dell'interruttore magnetotermico caratteristica C	1 A; per una corrente di cortocircuito minore di 400 A
corrente permanente della cartuccia fusibile DIAZED rapida	4 A; per una corrente di cortocircuito minore di 400 A
corrente permanente della cartuccia fusibile DIAZED gG	4 A
principio di funzionamento	comando meccanico
precisione di ripetibilità	0,05 mm
classe di protezione dell'apparecchiatura	III (secondo EN60536)
Direttiva RoHS (data)	07/01/2006
forza di azionamento minima in direzione di azionamento	20 N
lunghezza del sensore	130,5 mm
larghezza del sensore	40 mm
<b>Condizioni ambientali</b>	
temperatura ambiente	
• durante l'esercizio	-25 ... +60 °C
• durante l'immagazzinaggio	-40 ... +90 °C
categoria di protezione antideflagrante per polvere	senza
esecuzione del contatto di commutazione	comando meccanico
numero dei contatti nC per contatti ausiliari	1
numero dei contatti nO per contatti ausiliari	1
corrente di impiego con DC-13	

● con 24 V valore nominale

3 A

#### Custodia

forma costruttiva della custodia	parallelepipedo, stretto
materiale della custodia	metallo
rivestimento della custodia	verniciatura per cataforesi
esecuzione della custodia secondo norma	Sì

#### Meccanismo di avanzamento

dell'elemento di comando	Pulsante con rotella, rotella in acciaio inox
designazione secondo norma della testina di comando	EN 50041, forma C
forma della testina di comando	rullo
esecuzione della funzione di commutazione	contatto di apertura forzata
principio di commutazione	elementi a scatto rapido
numero dei contatti di commutazione di sicurezza	1
esecuzione del passacavo	spina M12
esecuzione del collegamento ad innesto	spina M12, a 5 poli: pin 1= morsetto21, pin 2=22, pin 3= 13/LED verde, pin 4= 14/LED giallo, pin 5= LED massa

#### Montaggio/ Fissaggio/ Dimensioni

posizione di montaggio	a piacere
tipo di fissaggio	fissaggio a vite

#### Connessioni /Morsetti

esecuzione del collegamento elettrico	spina M12, fissa
---------------------------------------	------------------

#### Tensione di alimentazione

tipo di tensione della tensione di alimentazione dell'indicatore a LED opzionale	DC
tensione di alimentazione dei LED	24 V
esecuzione dell'interfaccia per la comunicazione di sicurezza	senza

#### Comunicazione/ Protocollo

esecuzione dell'interfaccia	senza
-----------------------------	-------

#### Approvazioni Certificati

General Product Approval



EG-Konf.

[Confirmation](#)



CCC



UL

General Product Approval	Functional Safety	Test Certificates	other
--------------------------	-------------------	-------------------	-------



[Type Test Certificates/Test Report](#)

[Type Test Certificates/Test Report](#)

[Confirmation](#)

#### Ulteriori informazioni

Informazioni sull'imballaggio

<https://support.industry.siemens.com/cs/ww/it/view/109813875>

Information- and Downloadcenter (Cataloghi, Opuscoli,...)

<https://www.siemens.com/ic10>

Industry Mall (sistema di ordinazione Online)

<https://mall.industry.siemens.com/mall/it/it/Catalog/product?mlfb=3SE5114-1CD02-1AF3>

Generatore CAX online

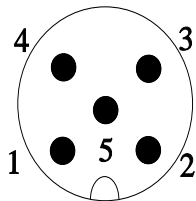
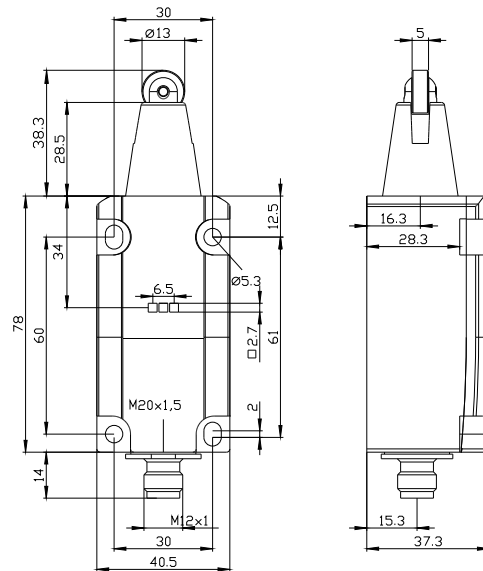
<http://support.automation.siemens.com/WW/CAXorder/default.aspx?lang=en&mlfb=3SE5114-1CD02-1AF3>

Service&Support (Manuali, Certificati, Caratteristiche, FAQ, ...)

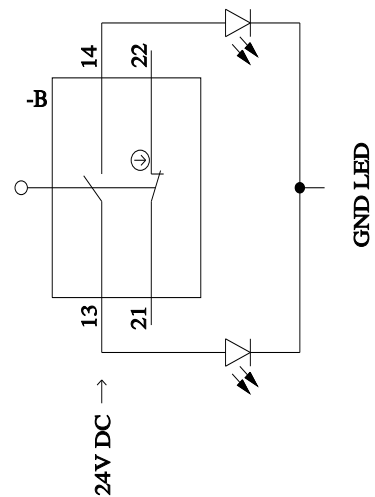
<https://support.industry.siemens.com/cs/ww/it/ps/3SE5114-1CD02-1AF3>

Banca dati immagini (foto prodotto, disegni dimensionali 2D, modelli 3D, schemi delle connessioni, macro EPLAN...)

[http://www.automation.siemens.com/bilddb/cax\\_de.aspx?mlfb=3SE5114-1CD02-1AF3&lang=en](http://www.automation.siemens.com/bilddb/cax_de.aspx?mlfb=3SE5114-1CD02-1AF3&lang=en)



1	BN = Brown	→	21
2	WH = White	→	22
3	BU = Blue	→	13+LED-Green
4	BK = Black	→	14+LED-Yellow
5	GY = Grey	→	GND LED



Ultima modifica:

05/09/2023