



softstarter SIRIUS S2 72 A, 37 kW/400 V, 40 °C AC 200-480 V,  
AC/DC 110-230 V morsetti a molla

| Dati tecnici generali   |    |                          |
|---|----|--------------------------|
| marca del prodotto  |    | SIRIUS                   |
| dotazione del prodotto  |    |                          |
| • sistema di contatti di bypass integrato   |    | Si                       |
| • tiristori   |    | Si                       |
| funzione del prodotto   |    |                          |
| • protezione intrinseca dell'apparecchio  |    | No                       |
| • protezione da sovraccarico del motore   |    | No                       |
| • analisi protezione motore a termistore  |    | No                       |
| • reset esterno   |    | No                       |
| • limitazione di corrente impostabile   |    | No                       |
| • circuito dentro il triangolo motore   |    | No                       |
| parte integrante del prodotto uscita per freno motore   |    | No                       |
| tensione di isolamento valore nominale  | V  | 600                      |
| grado di inquinamento   |    | 3, secondo IEC 60947-4-2 |
| codice di riferimento secondo EN 61346-2  |    | Q                        |
| codice di riferimento secondo DIN 40719 con ampliamento secondo IEC 204-2 secondo IEC 750                     |    | G                        |
| Elettronica di potenza  |    |                          |
| denominazione del prodotto  |    | Softstarter              |
| corrente di impiego   |    |                          |
| • a 40 °C valore nominale   | A  | 72                       |
| • a 50 °C valore nominale   | A  | 62                       |
| • a 60 °C valore nominale   | A  | 60                       |
| potenza meccanica erogata per motore trifase  |    |                          |
| • con 230 V   |    |                          |
| — con circuito standard a 40 °C valore nominale   | kW | 22                       |
| • con 400 V   |    |                          |
| — con circuito standard a 40 °C valore nominale   | kW | 37                       |
| potenza meccanica erogata [hp] per motore trifase con 200/208 V con circuito standard a 50 °C valore nominale | hp | 20                       |
| frequenza di impiego valore nominale  | Hz | 50 ... 60                |
| tolleranza negativa relativa della frequenza di impiego   | %  | -10                      |
| tolleranza positiva relativa della frequenza di impiego   | %  | 10                       |
| tensione di impiego con circuito standard valore nominale   | V  | 200 ... 480              |
| tolleranza negativa relativa della tensione di impiego con circuito standard                                  | %  | -15                      |
| tolleranza positiva relativa della tensione di impiego con circuito standard                                  | %  | 10                       |
| carico minimo [%]   | %  | 10                       |
| corrente di impiego permanente [% di I <sub>e</sub> ] a 40 °C   | %  | 115                      |

|  |    |  |
|--|----|--|
| potenza dissipata [W] con corrente di impiego a 40 °C durante l'esercizio tip.   | W  | 15   |
| <b>Circuito di comando/ Comando</b>  |    |  |
| tipo di tensione della tensione di alimentazione di comando  |    | AC/DC  |
| frequenza della tensione di alimentazione comando 1 valore nominale  | Hz | 50   |
| frequenza della tensione di alimentazione comando 2 valore nominale  | Hz | 60   |
| tolleranza negativa relativa della frequenza della tensione di alimentazione di comando  | %  | -10  |
| tolleranza positiva relativa della frequenza della tensione di alimentazione di comando  | %  | 10   |
| tensione di alimentazione di comando 1 con AC a 50 Hz  | V  | 110 ... 230  |
| tensione di alimentazione di comando 1 con AC a 60 Hz  | V  | 110 ... 230  |
| tolleranza negativa relativa della tensione di alimentazione di comando con AC a 50 Hz   | %  | -10  |
| tolleranza positiva relativa della tensione di alimentazione di comando con AC a 50 Hz   | %  | 10   |
| tolleranza negativa relativa della tensione di alimentazione di comando con AC a 60 Hz   | %  | -10  |
| tolleranza positiva relativa della tensione di alimentazione di comando con AC a 60 Hz   | %  | 10   |
| tensione di alimentazione di comando 1 con DC  | V  | 110 ... 230  |
| tolleranza negativa relativa della tensione di alimentazione di comando con DC   | %  | -10  |
| tolleranza positiva relativa della tensione di alimentazione di comando con DC   | %  | 10   |
| esecuzione della visualizzazione per segnale di errore   |    | rosso  |
| <b>Dati meccanici</b>  |    |  |
| grandezza costruttiva dell'apparecchio di comando motore   |    | S2   |
| larghezza  | mm | 55   |
| altezza  | mm | 160  |
| profondità   | mm | 170  |
| tipo di fissaggio  |    | fissaggio a vite e a scatto  |
| posizione di montaggio   |    | con piano di montaggio verticale ruotabile a +/-10°, con piano di montaggio verticale inclinabile a +/- 10° in avanti e indietro |
| distanza da rispettare per il montaggio in fila  |    |  |
| • verso l'alto   | mm | 60   |
| • di lato  | mm | 30   |
| • verso il basso   | mm | 40   |
| lunghezza cavo max.  | m  | 300  |
| numero di poli per circuito principale   |    | 3  |
| <b>Connessioni /Morsetti</b>   |    |  |
| esecuzione del collegamento elettrico  |    |  |
| • per circuito principale  |    | morsetti a vite  |
| • per circuito ausiliario e di comando   |    | morsetti a molla   |
| numero dei contatti nC per contatti ausiliari  |    | 0  |
| numero dei contatti nO per contatti ausiliari  |    | 1  |
| numero dei contatti CO per contatti ausiliari  |    | 0  |
| tipo di sezioni di conduttore collegabili per contatti principali per morsetto serracavo con utilizzo del punto di collegamento anteriore  |    |  |
| • filo rigido  |    | 2x (1,5 ... 16 mm²)  |
| • filo flessibile con preparazione dell'estremità del conduttore   |    | 1,5 ... 25 mm²   |
| • multifilare  |    | 1,5 ... 35 mm²   |
| tipo di sezioni di conduttore collegabili per contatti principali per morsetto serracavo con utilizzo del punto di collegamento posteriore |    |  |
| • filo rigido  |    | 2x (1,5 ... 16 mm²)  |
| • filo flessibile con preparazione dell'estremità del conduttore   |    | 1,5 ... 25 mm²   |
| • multifilare  |    | 1,5 ... 35 mm²   |
| tipo di sezioni di conduttore collegabili per contatti principali per morsetto serracavo con utilizzo di entrambi i punti di collegamento  |    |  |
| • filo rigido  |    | 2x (1,5 ... 16 mm²)  |

|   |  |  |
|---|--|--|
| <ul style="list-style-type: none"> <li>• filo flessibile con preparazione dell'estremità del conduttore</li> <li>• multifilare</li> </ul>   |  | 2x (1,5 ... 16 mm²)                            |
|   |  | 2x (1,5 ... 25 mm²)                            |
| <b>tipo di sezioni di conduttore collegabili con conduttori AWG per contatti principali per morsetto serracavo</b>  |  |  |
| <ul style="list-style-type: none"> <li>• con utilizzo del punto di collegamento posteriore</li> <li>• con utilizzo del punto di collegamento anteriore</li> <li>• con utilizzo di entrambi i punti di collegamento</li> </ul> |  | 16 ... 2<br>18 ... 2<br>2x (16 ... 2)          |
| <b>tipo di sezioni di conduttore collegabili per contatti ausiliari</b>   |  |  |
| <ul style="list-style-type: none"> <li>• filo rigido</li> <li>• filo flessibile con preparazione dell'estremità del conduttore</li> </ul>   |  | 2x (0,25 ... 2,5 mm²)<br>2x (0,25 ... 1,5 mm²) |
| <b>tipo di sezioni di conduttore collegabili con conduttori AWG</b>   |  |  |
| <ul style="list-style-type: none"> <li>• per contatti ausiliari</li> </ul>  |  | 2x (24 ... 14)                                 |

#### Condizioni ambientali

|  |    |  |
|--|----|--|
| <b>altitudine di installazione per altitudine s.l.m.</b>   | m  | 5 000  |
| <b>categoria ambientale</b>  |    |  |
| <ul style="list-style-type: none"> <li>• durante il trasporto secondo IEC 60721</li> <li>• durante l'immagazzinaggio secondo IEC 60721</li> <li>• durante l'esercizio secondo IEC 60721</li> </ul> |    | 2K2, 2C1, 2S1, 2M2 (max. altezza di caduta 0,3 m)<br>1K6 (condensa solo occasionale), 1C2 (nessuna nebbia salina), 1S2 (la sabbia non deve penetrare negli apparecchi), 1M4<br>3K6 (nessuna formazione di ghiaccio, nessuna condensa), 3C3 (nessuna nebbia salina), 3S2 (la sabbia non deve penetrare negli apparecchi), 3M6 |
| <b>temperatura ambiente</b>  |    |  |
| <ul style="list-style-type: none"> <li>• durante l'esercizio</li> <li>• durante l'immagazzinaggio</li> </ul>   | °C | -25 ... +60<br>-40 ... +80   |
| <b>temperatura di derating</b>   | °C | 40   |
| <b>grado di protezione IP lato frontale secondo IEC 60529</b>  |    | IP20   |
| <b>protezione contro i contatti accidentali lato frontale secondo IEC 60529</b>  |    | sicuro a prova di dito per contatto verticale dal davanti  |

#### Certificati/ Approvazioni

##### General Product Approval



EG-Konf.

[Confirmation](#)



CCC



UL

| General Product Approval | EMV | Test Certificates | other |
|--------------------------|-----|-------------------|-------|
|--------------------------|-----|-------------------|-------|



RCM

[KC](#)

[Type Test Certificates/Test Report](#)

[Special Test Certificate](#)

[Miscellaneous](#)

| other | Railway |
|-------|---------|
|-------|---------|

[Confirmation](#)

[Confirmation](#)

#### Dati nominali UL/CSA

|  |    |             |
|--|----|-------------|
| <b>potenza meccanica erogata [hp] per motore trifase</b>   |    |             |
| <ul style="list-style-type: none"> <li>• con 220/230 V</li> <li>— con circuito standard a 50 °C valore nominale</li> </ul> | hp | 20          |
| <ul style="list-style-type: none"> <li>• con 460/480 V</li> <li>— con circuito standard a 50 °C valore nominale</li> </ul> | hp | 40          |
| <b>caricabilità dei contatti dei contatti ausiliari secondo UL</b>   |    | B300 / R300 |

#### Ulteriori informazioni

Simulation Tool for Soft Starters (STS)

<https://support.industry.siemens.com/cs/ww/en/view/101494917>

#### Informazioni sull'imballaggio

<https://support.industry.siemens.com/cs/ww/it/view/109813875>

Information- and Downloadcenter (Cataloghi, Opuscoli,...)

<https://www.siemens.com/ic10>

Industry Mall (sistema di ordinazione Online)

<https://mall.industry.siemens.com/mall/it/it/Catalog/product?mlfb=3RW3038-2BB14>

Generatore CAX online

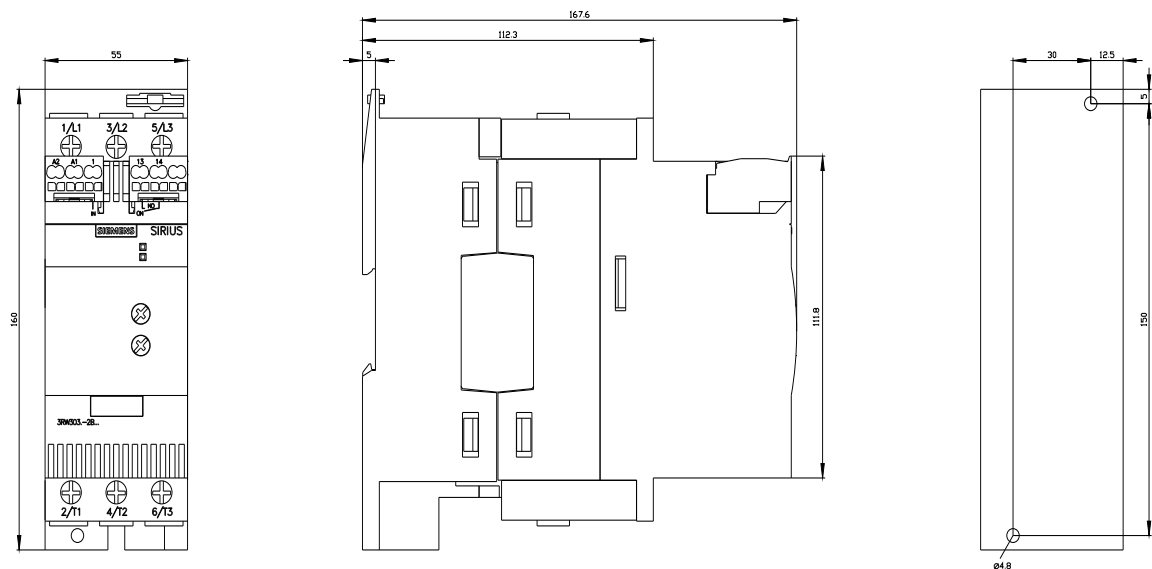
<http://support.automation.siemens.com/WW/CAXorder/default.aspx?lang=en&mlfb=3RW3038-2BB14>

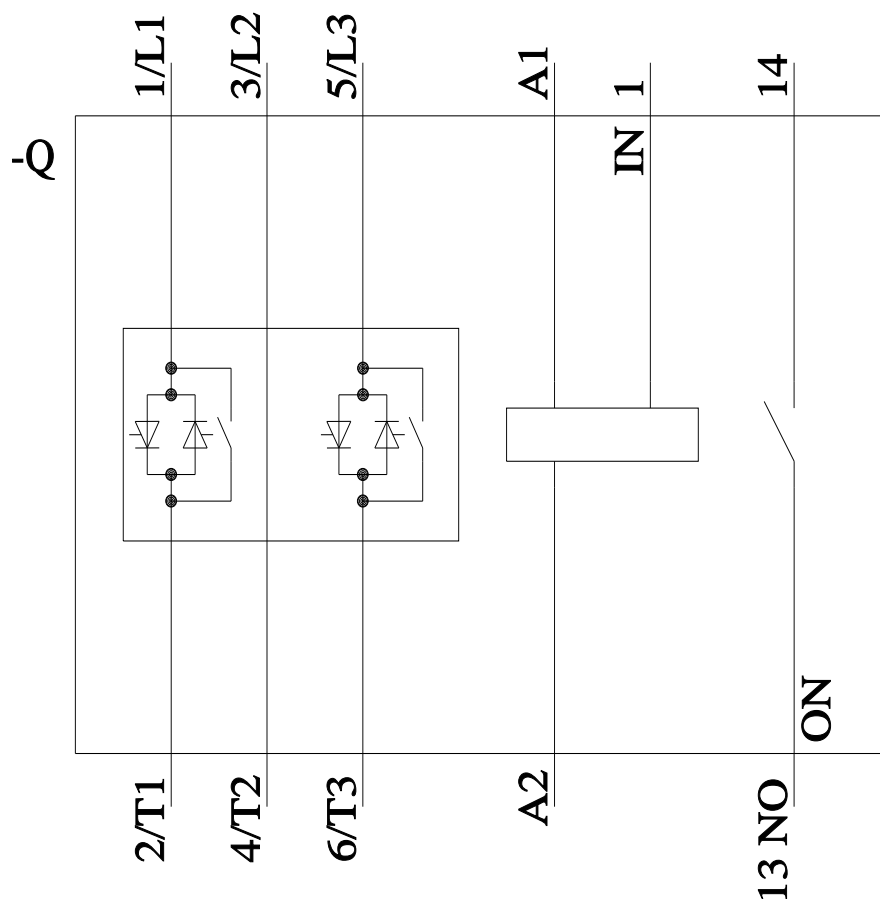
Service&Support (Manuali, Certificati, Caratteristiche, FAQ, ...)

<https://support.industry.siemens.com/cs/ww/it/ps/3RW3038-2BB14>

Banca dati immagini (foto prodotto, disegni dimensionali 2D, modelli 3D, schemi delle connessioni, macro EPLAN...)

[http://www.automation.siemens.com/bilddb/cax\\_de.aspx?mlfb=3RW3038-2BB14&lang=en](http://www.automation.siemens.com/bilddb/cax_de.aspx?mlfb=3RW3038-2BB14&lang=en)





Ultima modifica:

24/08/2023