



contattore di potenza, AC-3e/AC-3, 80 A, 37 kW / 400 V, a 3 poli, AC/DC 83...155 V, 50/60 Hz, con varistore integrato, contatti ausiliari: 1 NO + 1 NC, circuito principale: morsetti a vite, circuito di comando e circuito ausiliario: morsetti a molla, grandezza costruttiva: S3

marca del prodotto	SIRIUS
denominazione del prodotto	Contattore di potenza
designazione del tipo di prodotto	3RT2
Dati tecnici generali	
grandezza costruttiva del contattore	S3
ampliamento del prodotto	No Sì
potenza dissipata [W] con valore nominale di corrente	15,9 W 5,3 W 1,8 W
tensione di isolamento	1 000 V 690 V
tensione di tenuta a impulso	8 kV 6 kV
tensione max. ammissibile per separazione sicura tra bobina e contatti principali secondo EN 60947-1	690 V
resistenza agli urti con colpo ad onda rettangolare	10,3g / 5 ms, 6,7g / 10 ms 6,7 g / 5 ms, 4g / 10 ms
resistenza agli urti con colpo ad onda sinusoidale	16,3g / 5 ms, 10,5g / 10 ms 10,6 g / 5 ms, 6,3 g / 10 ms
durata di vita meccanica (cicli di manovra)	10 000 000 5 000 000 10 000 000
codice di riferimento secondo IEC 81346-2:2009	Q
Direttiva RoHS (data)	03/01/2017
Condizioni ambientali	
altitudine di installazione per altitudine s.l.m. max.	2 000 m
temperatura ambiente	-25 ... +60 °C -55 ... +80 °C
umidità relativa min.	10 %

umidità relativa a 55 °C secondo IEC 60068-2-30 max.	95 %
Environmental footprint	
dichiarazione ambientale del prodotto (EPD)	SI
potenziale di riscaldamento globale [CO2 eq] totale	267 kg
potenziale di riscaldamento globale [CO2 eq] durante la fabbricazione	9,35 kg
potenziale di riscaldamento globale [CO2 eq] durante l'esercizio	259 kg
potenziale di riscaldamento globale [CO2 eq] alla fine del ciclo di vita	-1,55 kg
Circuito elettrico principale	
numero di poli per circuito principale	3
numero dei contatti nO per contatti principali	3
tensione di impiego	
• con AC-3 valore nominale max.	1 000 V
• con AC-3e valore nominale max.	1 000 V
corrente di impiego	
• con AC-1 con 400 V con temperatura ambiente di 40 °C valore nominale	125 A
• con AC-1	
— fino a 690 V con temperatura ambiente di 40 °C valore nominale	125 A
— fino a 690 V con temperatura ambiente di 60 °C valore nominale	105 A
• con AC-3	
— con 400 V valore nominale	80 A
— con 500 V valore nominale	80 A
— con 690 V valore nominale	58 A
— con 1000 V valore nominale	30 A
• con AC-3e	
— con 400 V valore nominale	80 A
— con 500 V valore nominale	80 A
— con 690 V valore nominale	58 A
— con 1000 V valore nominale	30 A
• con AC-4 con 400 V valore nominale	66 A
• in AC-5a fino a 690 V valore nominale	110 A
• in AC-5b fino a 400 V valore nominale	80 A
• in AC-6a	
— fino a 230 V con valore di picco di corrente n=20 valore nominale	80 A
— fino a 400 V con valore di picco di corrente n=20 valore nominale	80 A
— fino a 500 V con valore di picco di corrente n=20 valore nominale	80 A
— fino a 690 V con valore di picco di corrente n=20 valore nominale	58 A
• in AC-6a	
— fino a 230 V con valore di picco di corrente n=30 valore nominale	54 A
— fino a 400 V con valore di picco di corrente n=30 valore nominale	54 A
— fino a 500 V con valore di picco di corrente n=30 valore nominale	54 A
— fino a 690 V con valore di picco di corrente n=30 valore nominale	54 A
sezione minima nel circuito principale con valore nominale AC-1 max.	50 mm²
corrente di impiego per ca. 200000 cicli di manovra con AC-4	
• con 400 V valore nominale	34 A
• con 690 V valore nominale	24 A
corrente di impiego	
• per 1 via di corrente con DC-1	
— con 24 V valore nominale	100 A
— con 60 V valore nominale	60 A
— con 110 V valore nominale	9 A

— con 220 V valore nominale	2 A
— con 440 V valore nominale	0,6 A
— con 600 V valore nominale	0,4 A
● con 2 vie di corrente in serie con DC-1	
— con 24 V valore nominale	100 A
— con 60 V valore nominale	100 A
— con 110 V valore nominale	100 A
— con 220 V valore nominale	10 A
— con 440 V valore nominale	1,8 A
— con 600 V valore nominale	1 A
● con 3 vie di corrente in serie con DC-1	
— con 24 V valore nominale	100 A
— con 60 V valore nominale	100 A
— con 110 V valore nominale	100 A
— con 220 V valore nominale	80 A
— con 440 V valore nominale	4,5 A
— con 600 V valore nominale	2,6 A
● per 1 via di corrente con DC-3 con DC-5	
— con 24 V valore nominale	40 A
— con 60 V valore nominale	6 A
— con 110 V valore nominale	2,5 A
— con 220 V valore nominale	1 A
— con 440 V valore nominale	0,15 A
— con 600 V valore nominale	0,06 A
● con 2 vie di corrente in serie con DC-3 con DC-5	
— con 24 V valore nominale	100 A
— con 60 V valore nominale	100 A
— con 110 V valore nominale	100 A
— con 220 V valore nominale	7 A
— con 440 V valore nominale	0,42 A
— con 600 V valore nominale	0,16 A
● con 3 vie di corrente in serie con DC-3 con DC-5	
— con 24 V valore nominale	100 A
— con 60 V valore nominale	100 A
— con 110 V valore nominale	100 A
— con 220 V valore nominale	35 A
— con 440 V valore nominale	0,8 A
— con 600 V valore nominale	0,35 A
potenza di impiego	
● con AC-2 con 400 V valore nominale	37 kW
● con AC-3	
— con 230 V valore nominale	22 kW
— con 400 V valore nominale	37 kW
— con 500 V valore nominale	45 kW
— con 690 V valore nominale	55 kW
— con 1000 V valore nominale	37 kW
● con AC-3e	
— con 230 V valore nominale	22 kW
— con 400 V valore nominale	37 kW
— con 500 V valore nominale	45 kW
— con 690 V valore nominale	55 kW
— con 1000 V valore nominale	37 kW
potenza di impiego per ca. 200000 cicli di manovra con AC-4	
● con 400 V valore nominale	17,9 kW
● con 690 V valore nominale	21,8 kW
potenza apparente di impiego in AC-6a	
● fino a 230 V con valore di picco di corrente n=20 valore nominale	31 kVA
● fino a 400 V con valore di picco di corrente n=20 valore nominale	55 kVA
● fino a 500 V con valore di picco di corrente n=20 valore	69 kVA

nominale • fino a 690 V con valore di picco di corrente n=20 valore nominale	69 kVA
potenza apparente di impiego in AC-6a • fino a 230 V con valore di picco di corrente n=30 valore nominale • fino a 400 V con valore di picco di corrente n=30 valore nominale • fino a 500 V con valore di picco di corrente n=30 valore nominale • fino a 690 V con valore di picco di corrente n=30 valore nominale	21,5 kVA 37,4 kVA 46,7 kVA 64,5 kVA
corrente di breve durata ammissibile in stato di funzionamento freddo fino a 40 °C • limitato a 1 s con interruzione di corrente max. • limitato a 5 s con interruzione di corrente max. • limitato a 10 s con interruzione di corrente max. • limitata a 30 s con interruzione di corrente max. • limitata a 60 s con interruzione di corrente max.	1 500 A; Utilizzare la sezione minima conformemente al valore nominale AC-1 1 186 A; Utilizzare la sezione minima conformemente al valore nominale AC-1 851 A; Utilizzare la sezione minima conformemente al valore nominale AC-1 538 A; Utilizzare la sezione minima conformemente al valore nominale AC-1 423 A; Utilizzare la sezione minima conformemente al valore nominale AC-1
frequenza di manovra a vuoto • con AC • con DC	1 000 1/h 1 000 1/h
frequenza di commutazione • con AC-1 max. • con AC-2 max. • con AC-3 max. • con AC-3e max. • con AC-4 max.	900 1/h 400 1/h 1 000 1/h 1 000 1/h 300 1/h
Circuito di comando/ Comando	
tipo di tensione della tensione di alimentazione di comando	AC/DC
tensione di alimentazione di comando con AC • a 50 Hz valore nominale • a 60 Hz valore nominale	83 ... 155 V 83 ... 155 V
tensione di alimentazione di comando con DC valore nominale •	83 ... 155 V
fattore campo di lavoro valore nominale tensione di alimentazione di comando della bobina magnetica con DC • valore iniziale • valore finale	0,8 1,1
fattore campo di lavoro valore nominale tensione di alimentazione di comando della bobina magnetica con AC • a 50 Hz • a 60 Hz	0,8 ... 1,1 0,8 ... 1,1
esecuzione del limitatore di sovratensione	con varistore
picco della corrente di inserzione	1,5 A
durata del picco della corrente di inserzione	50 µs
corrente di spunto valore medio	1,1 A
picco della corrente di spunto	2,7 A
durata della corrente di spunto	150 ms
corrente di ritenuta valore medio	15 mA
potenza di eccitazione apparente della bobina magnetica con AC • a 50 Hz • a 60 Hz	151 VA 151 VA
potenza di ritenuta apparente • con valore nominale minimo della tensione di alimentazione di comando con DC • con valore nominale massimo della tensione di alimentazione di comando con DC	1,8 VA 1,8 VA
potenza di ritenuta apparente • con valore nominale minimo della tensione di alimentazione di comando con AC — a 50 Hz — a 60 Hz	3,1 VA 3,1 VA

<ul style="list-style-type: none"> ● con valore nominale massimo della tensione di alimentazione di comando con AC — a 50 Hz — a 60 Hz 	3,1 VA 3,1 VA
potenza di ritenuta apparente della bobina magnetica con AC <ul style="list-style-type: none"> ● a 50 Hz ● a 60 Hz 	3,1 VA 3,1 VA
fattore di potenza induttivo con potenza di ritenuta della bobina <ul style="list-style-type: none"> ● a 50 Hz ● a 60 Hz 	0,95 0,95
potenza di attrazione della bobina magnetica con DC	76 W
potenza di ritenuta della bobina magnetica con DC	1,8 W
ritardo di chiusura <ul style="list-style-type: none"> ● con AC ● con DC 	50 ... 70 ms 50 ... 70 ms
ritardo di apertura <ul style="list-style-type: none"> ● con AC ● con DC 	38 ... 57 ms 38 ... 57 ms
durata dell'arco	10 ... 20 ms
esecuzione del comando del comando di commutazione	Standard A1 - A2
Circuito elettrico ausiliario	
numero dei contatti nC per contatti ausiliari con commutazione istantanea	1
numero dei contatti nO per contatti ausiliari con commutazione istantanea	1
corrente di impiego con AC-12 max.	10 A
corrente di impiego con AC-15 <ul style="list-style-type: none"> ● con 230 V valore nominale ● con 400 V valore nominale ● con 500 V valore nominale ● con 690 V valore nominale 	6 A 3 A 2 A 1 A
corrente di impiego con DC-12 <ul style="list-style-type: none"> ● con 24 V valore nominale ● con 48 V valore nominale ● con 60 V valore nominale ● con 110 V valore nominale ● con 125 V valore nominale ● con 220 V valore nominale ● con 600 V valore nominale 	10 A 6 A 6 A 3 A 2 A 1 A 0,15 A
corrente di impiego con DC-13 <ul style="list-style-type: none"> ● con 24 V valore nominale ● con 48 V valore nominale ● con 60 V valore nominale ● con 110 V valore nominale ● con 125 V valore nominale ● con 220 V valore nominale ● con 600 V valore nominale 	10 A 2 A 2 A 1 A 0,9 A 0,3 A 0,1 A
affidabilità di contatto dei contatti ausiliari	un'inserzione errata ogni 100 mln. (17 V, 1 mA)
Dati nominali UL/CSA	
corrente a pieno carico (FLA) per motore trifase <ul style="list-style-type: none"> ● con 480 V valore nominale ● con 600 V valore nominale 	77 A 62 A
potenza meccanica erogata [hp] <ul style="list-style-type: none"> ● per motore monofase in corrente alternata <ul style="list-style-type: none"> — con 110/120 V valore nominale — con 230 V valore nominale ● per motore trifase <ul style="list-style-type: none"> — con 200/208 V valore nominale — con 220/230 V valore nominale — con 460/480 V valore nominale 	7,5 hp 15 hp 25 hp 30 hp 60 hp

— con 575/600 V valore nominale	60 hp
caricabilità dei contatti dei contatti ausiliari secondo UL	A600 / P600
Protezione da cortocircuito	
esecuzione della cartuccia fusibile <ul style="list-style-type: none"> per protezione da cortocircuito del circuito principale <ul style="list-style-type: none"> — con tipo di assegnazione 1 necessario — con tipo di assegnazione 2 necessario per protezione da cortocircuito dei blocchetti di contatti ausiliari necessario 	gG: 250 A (690 V, 100 kA), aM: 160 A (690 V, 100 kA), BS88: 200 A (415 V, 80 kA) gG: 160A (690V,100kA), aM: 80A (690V,100kA), BS88: 125A (415V,80kA) gG: 10 A (500 V, 1 kA)
Montaggio/ Fissaggio/ Dimensioni	
posizione di montaggio	con piano di montaggio verticale ruotabile a +/-180°, con piano di montaggio verticale inclinabile a +/- 22,5° in avanti e indietro
<ul style="list-style-type: none"> tipo di fissaggio tipo di fissaggio montaggio in fila 	fissaggio a vite e a scatto su guida profilata da 35 mm a norma DIN EN 60715 Si
altezza	140 mm
larghezza	70 mm
profondità	152 mm
distanza da rispettare <ul style="list-style-type: none"> per il montaggio in fila <ul style="list-style-type: none"> — in avanti — verso l'alto — verso il basso — di lato da componenti messi a terra <ul style="list-style-type: none"> — in avanti — verso l'alto — di lato — verso il basso da componenti in tensione <ul style="list-style-type: none"> — in avanti — verso l'alto — verso il basso — di lato 	20 mm 10 mm 10 mm 0 mm 20 mm 10 mm 10 mm 10 mm 20 mm 10 mm 10 mm 10 mm
Connessioni /Morsetti	
esecuzione del collegamento elettrico <ul style="list-style-type: none"> per circuito principale per circuito ausiliario e di comando sul contattore per contatti ausiliari della bobina magnetica 	morsetti a vite morsetti a molla Morsetti a molla Morsetti a molla
tipo di sezioni di conduttore collegabili <ul style="list-style-type: none"> per contatti principali <ul style="list-style-type: none"> — filo flessibile con preparazione dell'estremità del conduttore con conduttori AWG per contatti principali 	2x (2,5 ... 35 mm²), 1x (2,5 ... 50 mm²) 2 x (10 ... 1/0), 1 x (10 ... 2)
sezione di conduttore collegabile per contatti principali <ul style="list-style-type: none"> filo rigido multifilare filo flessibile con preparazione dell'estremità del conduttore 	2,5 ... 16 mm² 6 ... 70 mm² 2,5 ... 50 mm²
sezione di conduttore collegabile per contatti ausiliari <ul style="list-style-type: none"> filo rigido o multifilare filo flessibile con preparazione dell'estremità del conduttore filo flessibile senza preparazione dell'estremità del conduttore 	0,5 ... 2,5 mm² 0,5 ... 2,5 mm² 0,5 ... 2,5 mm²
tipo di sezioni di conduttore collegabili <ul style="list-style-type: none"> per contatti ausiliari <ul style="list-style-type: none"> — filo rigido o multifilare — filo flessibile con preparazione dell'estremità del conduttore — filo flessibile senza preparazione dell'estremità del conduttore 	2x (0,5 ... 2,5 mm²) 2x (0,5 ... 1,5 mm²) 2x (0,5 ... 2,5 mm²)

conduttore	
• con conduttori AWG per contatti ausiliari	2x (20 ... 16)
numero AWG come sezione di conduttore collegabile codificata	
• per contatti principali	10 ... 2
• per contatti ausiliari	20 ... 14

Sicurezza

funzione del prodotto	
• contatto speculare secondo IEC 60947-4-1	Sì
• guida forzata secondo IEC 60947-5-1	No
idoneità all'impiego disinserzione di sicurezza	Sì; vale soltanto per l'azionamento del contattore
quota di guasti pericolosi	
• per basso tasso di richiesta secondo SN 31920	40 %
• per alto tasso di richiesta secondo SN 31920	73 %
valore B10 per alto tasso di richiesta secondo SN 31920	1 000 000
tasso di guasto [FIT] per basso tasso di richiesta secondo SN 31920	100 FIT

IEC 61508

valore T1	
• per intervallo di proof test o durata di utilizzo secondo IEC 61508	20 a

Sicurezza elettrica

grado di protezione IP lato frontale secondo IEC 60529	IP20
protezione contro i contatti accidentali lato frontale secondo IEC 60529	sicuro a prova di dito per contatto verticale dal davanti

Approvazioni Certificati

General Product Approval



[Confirmation](#)



General Product Approval

EMV

Functional Safety

Test Certificates

[KC](#)



[Type Examination Certificate](#)

[Type Test Certificates/Test Report](#)

[Special Test Certificate](#)

Marine / Shipping



other

Dangerous Good

Environment

[Confirmation](#)

[Transport Information](#)

[EPD Typ II/III \(with life cycle assessment\)](#)

Ulteriori informazioni

Informazioni sull'imballaggio

<https://support.industry.siemens.com/cs/ww/it/view/109813875>

Information- and Downloadcenter (Cataloghi, Opuscoli,...)

<https://www.siemens.com/ic10>

Industry Mall (sistema di ordinazione Online)

<https://mall.industry.siemens.com/mall/it/it/Catalog/product?mlfb=3RT2045-3NF30>

Generatore CAx online

<http://support.automation.siemens.com/WW/CAxorder/default.aspx?lang=en&mlfb=3RT2045-3NF30>

Service&Support (Manuali, Certificati, Caratteristiche, FAQ, ...)

<https://support.industry.siemens.com/cs/ww/it/ps/3RT2045-3NF30>

Banca dati immagini (foto prodotto, disegni dimensionali 2D, modelli 3D, schemi delle connessioni, macro EPLAN...)

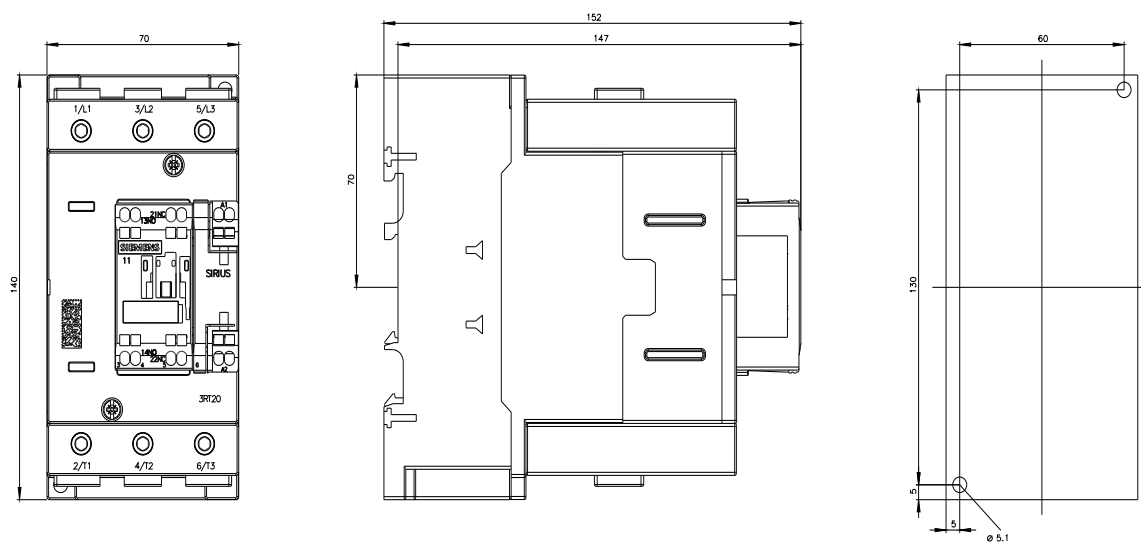
http://www.automation.siemens.com/bilddb/cax_de.aspx?mlfb=3RT2045-3NF30&lang=en

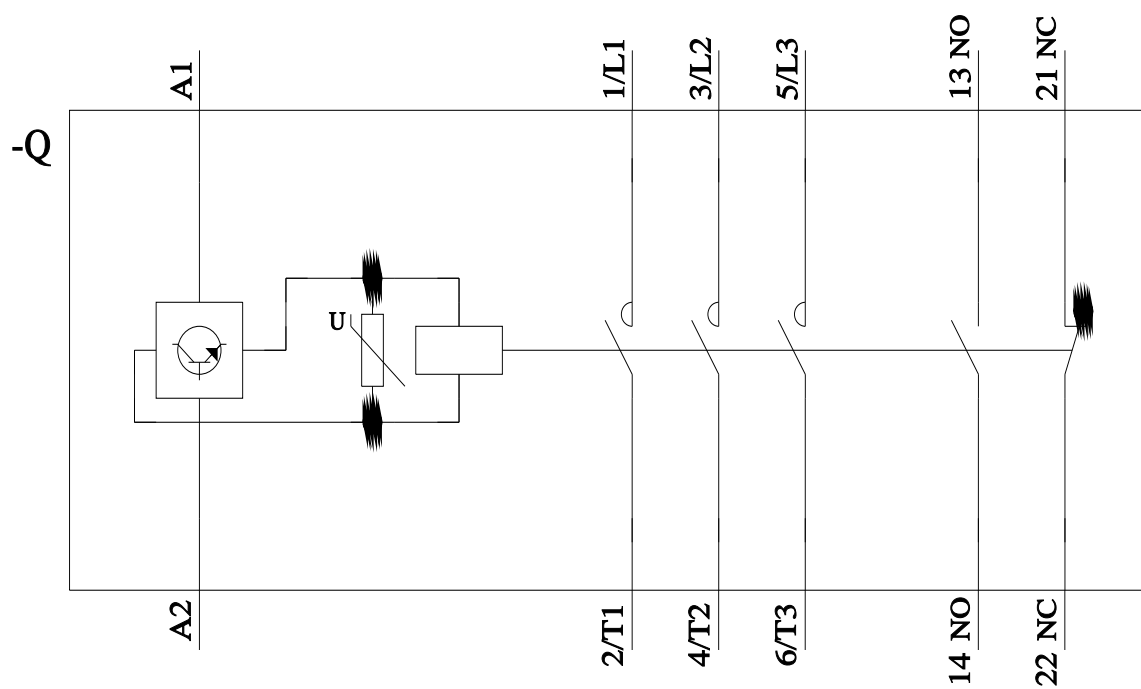
Caratteristica: Comportamento di sgancio, I²t, Corrente di interruzione limitata

<https://support.industry.siemens.com/cs/ww/en/ps/3RT2045-3NF30/char>

Ulteriori curve caratteristiche (ad es. durata di vita elettrica, frequenza di manovra)

<http://www.automation.siemens.com/bilddb/index.aspx?view=Search&mlfb=3RT2045-3NF30&objecttype=14&gridview=view1>





Ultima modifica:

20/12/2023 