



contattore statico monofase 3RF2 AC 15 / 6 A / 40 °C 48-600 V / DC 24 V con commutazione istantanea

marca del prodotto	SIRIUS
denominazione del prodotto	contattore statico
esecuzione del prodotto	monofase
designazione del tipo di prodotto	3RF23
n. di articolo del produttore	
• _1 degli accessori ordinabili	3RF2900-3PA88
• _2 degli accessori ordinabili	3RF2920-0HA16
• _3 degli accessori ordinabili	3RF2900-0EA18
• _4 degli accessori ordinabili	3RF2920-0GA16
• _5 degli accessori ordinabili	3RF2920-0FA08
denominazione del prodotto	
• _1 degli accessori ordinabili	calotta coprimorsetto
• _2 degli accessori ordinabili	regolatore di potenza
• _3 degli accessori ordinabili	convertitore
• _4 degli accessori ordinabili	sorveglianza di carico
• _5 degli accessori ordinabili	sorveglianza di carico Basis
Dati tecnici generali	
funzione del prodotto	inserzione istantanea
potenza dissipata [W] con valore nominale di corrente	
• con AC in stato di funzionamento caldo	11 W
• con AC in stato di funzionamento caldo per ogni polo	11 W
• senza il valore della corrente di carico tip.	0,4 W
tensione di isolamento valore nominale	600 V
grado di inquinamento	3
tipo di tensione	
• della tensione di impiego	AC
• della tensione di alimentazione di comando	DC
tensione di tenuta a impulso del circuito principale valore nominale	6 kV
resistenza agli urti secondo IEC 60068-2-27	15g / 11 ms
resistenza a vibrazioni secondo IEC 60068-2-6	2g
codice di riferimento secondo EN 61346-2	Q
codice di riferimento secondo IEC 81346-2:2009	Q
Direttiva RoHS (data)	05/28/2009
Circuito elettrico principale	
numero di poli per circuito principale	1
numero dei contatti nO per contatti principali	1
numero dei contatti nC per contatti principali	0
tipo di tensione della tensione di impiego	AC
tensione di impiego	

<ul style="list-style-type: none"> • con AC <ul style="list-style-type: none"> — a 50 Hz valore nominale — a 60 Hz valore nominale 	48 ... 600 V 48 ... 600 V
frequenza di impiego valore nominale	50 ... 60 Hz
campo di lavoro riferito alla tensione di impiego con AC <ul style="list-style-type: none"> • a 50 Hz • a 60 Hz 	40 ... 660 V 40 ... 660 V
corrente di impiego <ul style="list-style-type: none"> • con AC-51 valore nominale • con AC-51 secondo IEC 60947-4-3 • secondo UL 508 valore nominale 	10,5 A 7,5 A 6 A
corrente di impiego min.	100 mA
velocità di salita tensione sul tiristore per contatti principali max. ammissibile	1 000 V/μs
tensione di interdizione sul tiristore per contatti principali max. ammissibile	1 600 V
corrente di blocco del tiristore	10 mA
temperatura di derating	40 °C
resistenza di tenuta ad impulso di corrente valore nominale	400 A
valore I²t max.	800 A ² ·s
Circuito di comando/ Comando	
tipo di tensione della tensione di alimentazione di comando	DC
tensione di alimentazione di comando 1 con DC <ul style="list-style-type: none"> • valore nominale max. ammissibile • 	30 V 15 ... 24 V
tensione di alimentazione di comando <ul style="list-style-type: none"> • con DC valore iniziale per riconoscimento del segnale <1> • con DC valore finale per riconoscimento di segnale<0> 	15 V 5 V
corrente di comando con tensione di alimentazione di comando minima <ul style="list-style-type: none"> • con DC 	13 mA 15 mA
corrente di comando con DC valore nominale	15 mA
ritardo all'inserzione	1 ms
ritardo alla disinserzione	1 ms; max. una semionda in più
Circuito elettrico ausiliario	
tipo di contatto di commutazione	contatto NO
numero dei contatti nC per contatti ausiliari	0
numero dei contatti nO per contatti ausiliari	0
numero dei contatti CO per contatti ausiliari	0
Montaggio/ Fissaggio/ Dimensioni	
<ul style="list-style-type: none"> • tipo di fissaggio • tipo di fissaggio montaggio in fila 	Fissaggio a vite e a scatto su guida DIN da 35 mm secondo IEC 60715 Sì
esecuzione del filetto della vite per il fissaggio dell'apparecchiatura	M4
altezza	95 mm
larghezza	22,5 mm
profondità	88 mm
Connessioni /Morsetti	
parte integrante del prodotto morsetto rimovibile per circuito ausiliario e di comando	Sì
esecuzione del collegamento elettrico <ul style="list-style-type: none"> • per circuito principale • per circuito ausiliario e di comando 	morsetti a vite morsetti a vite
tipo di sezioni di conduttore collegabili <ul style="list-style-type: none"> • per contatti principali <ul style="list-style-type: none"> — filo rigido — filo flessibile con preparazione dell'estremità del conduttore • con conduttori AWG per contatti principali 	2x (1,5 ... 2,5 mm ²), 2x (2,5 ... 6 mm ²) 2x (1 ... 2,5 mm ²), 2x (2,5 ... 6 mm ²), 1x 10 mm ² 2x (14 ... 10)
sezione di conduttore collegabile per contatti principali <ul style="list-style-type: none"> • filo rigido o multifilare 	1,5 ... 6 mm ²

<ul style="list-style-type: none"> • filo flessibile con preparazione dell'estremità del conduttore 	1 ... 10 mm ²
tipo di sezioni di conduttore collegabili	
<ul style="list-style-type: none"> • per contatti ausiliari e di comando <ul style="list-style-type: none"> — filo rigido — filo flessibile con preparazione dell'estremità del conduttore — filo flessibile senza preparazione dell'estremità del conduttore • con conduttori AWG per contatti ausiliari e di comando 	1x (0,5 ... 2,5 mm ²), 2x (0,5 ... 1,0 mm ²) 1x (0,5 ... 2,5 mm ²), 2x (0,5 ... 1,0 mm ²) 1x (0,5 ... 2,5 mm ²), 2x (0,5 ... 1,0 mm ²) 1x (AWG 20 ... 12)
numero AWG come sezione di conduttore collegabile codificata per contatti principali	10 ... 14
coppia di serraggio	
<ul style="list-style-type: none"> • per contatti principali con morsetti a vite • per contatti ausiliari e di comando con morsetti a vite 	2 ... 2,5 N·m 0,5 ... 0,6 N·m
coppia di serraggio [lbf·in]	
<ul style="list-style-type: none"> • per contatti principali con morsetti a vite • per contatti ausiliari e di comando con morsetti a vite 	18 ... 22 lbf·in 4,5 ... 5,3 lbf·in
esecuzione del filetto della vite di collegamento	
<ul style="list-style-type: none"> • per contatti principali • dei contatti ausiliari e di comando 	M4 M3
lunghezza di spelatura del cavo	
<ul style="list-style-type: none"> • per contatti principali • per contatti ausiliari e di comando 	7 mm 7 mm
Sicurezza	
grado di protezione IP lato frontale secondo IEC 60529	IP20
protezione contro i contatti accidentali lato frontale secondo IEC 60529	sicuro a prova di dito per contatto verticale dal davanti
Condizioni ambientali	
altitudine di installazione per altitudine s.l.m. max.	1 000 m
temperatura ambiente	
<ul style="list-style-type: none"> • durante l'esercizio • durante l'immagazzinaggio 	-25 ... +60 °C -55 ... +80 °C
Compatibilità elettromagnetica	
disturbi condotti	
<ul style="list-style-type: none"> • di tipo burst secondo IEC 61000-4-4 • conduttore-terra di tipo surge secondo IEC 61000-4-5 • conduttore-conduttore di tipo surge secondo IEC 61000-4-5 • per radiazione ad alta frequenza secondo IEC 61000-4-6 	2 kV / 5 kHz criterio di prestazione 2 2 kV criterio di prestazione 2 1 kV criterio di prestazione 2 140 dBuV nel campo di frequenza 0,15 ... 80 MHz, criterio di prestazione 1
disturbi indotti dal campo secondo IEC 61000-4-3	80 MHz ... 1 GHz 10 V/m, criterio di prestazione 1
scarica elettrostatica secondo IEC 61000-4-2	4 kV per scarica a contatto / 8 kV per scarica in aria, criterio di prestazione 2
emissione di disturbi HF condotti secondo CISPR11	Classe A per settore industriale
emissione di disturbi HF indotti dal campo secondo CISPR11	Classe B per impiego in ambiente domestico, commerciale e industriale leggero
Protezione da corto, esecuzione della cartuccia fusibile	
n. di articolo del produttore	
<ul style="list-style-type: none"> • del fusibile gS per protezione semiconduttori con forma costruttiva NH impiegabile • del fusibile gR per protezione semiconduttori con forma costruttiva cilindrica impiegabile • del fusibile aR per protezione semiconduttori con forma costruttiva NH impiegabile • del fusibile aR per protezione semiconduttori con forma costruttiva cilindrica 10 x 38 mm impiegabile • del fusibile aR per protezione semiconduttori con forma costruttiva cilindrica 14 x 51 mm impiegabile • del fusibile aR per protezione semiconduttori con forma costruttiva cilindrica 22 x 58 mm impiegabile 	3NE1813-0 5SE1316 3NE8015-1 3NC1032 3NC1440 3NC2240
n. di articolo del produttore del fusibile gG	
<ul style="list-style-type: none"> • con forma costruttiva NH impiegabile 	3NA6803-6
Certificati/ Approvazioni	
General Product Approval	



[Confirmation](#)



EMV

Test Certificates

other



[Type Test Certificates/Test Report](#)

[Special Test Certificate](#)

[Confirmation](#)



Ulteriori informazioni

Informazioni sull'imballaggio

<https://support.industry.siemens.com/cs/ww/it/view/109813875>

Information- and Downloadcenter (Cataloghi, Opuscoli,...)

<https://www.siemens.com/ic10>

Industry Mall (sistema di ordinazione Online)

<https://mall.industry.siemens.com/mall/it/it/Catalog/product?mlfb=3RF2310-1BA06>

Generatore CAX online

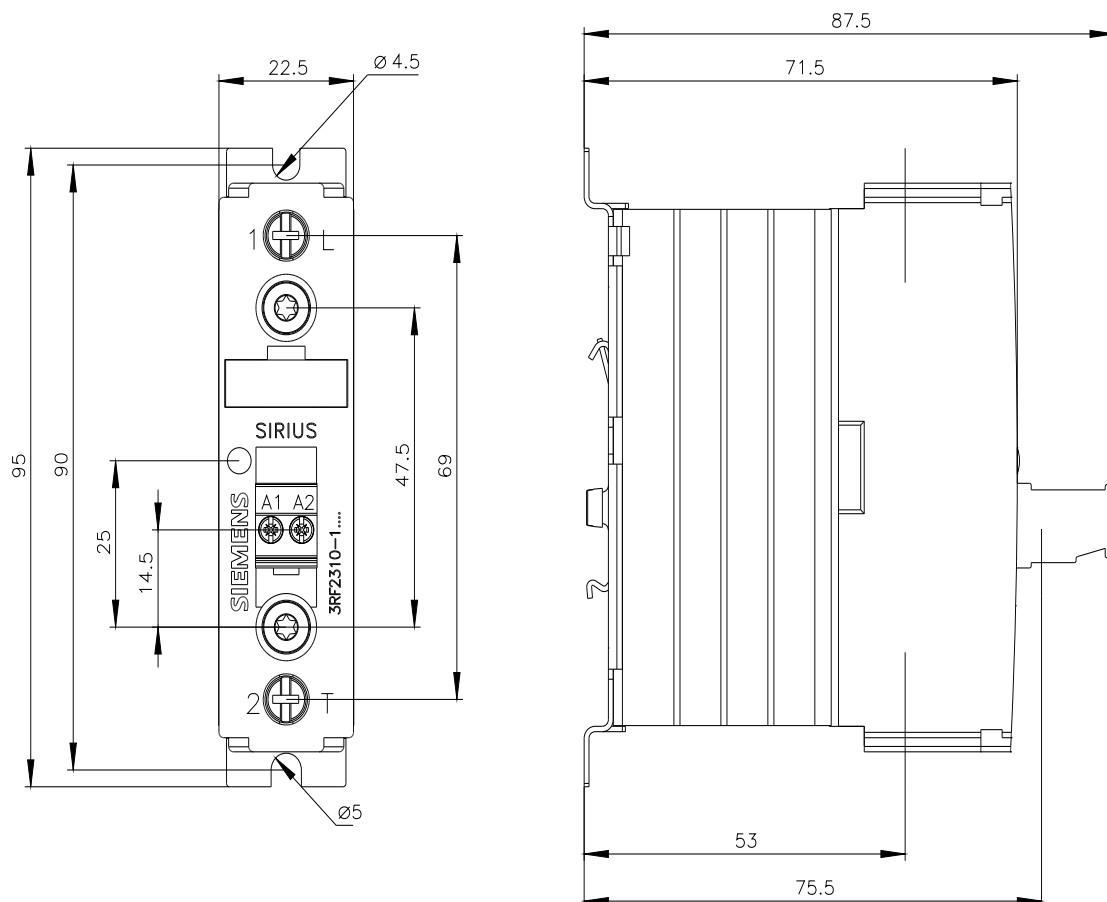
<http://support.automation.siemens.com/WW/CAXorder/default.aspx?lang=en&mlfb=3RF2310-1BA06>

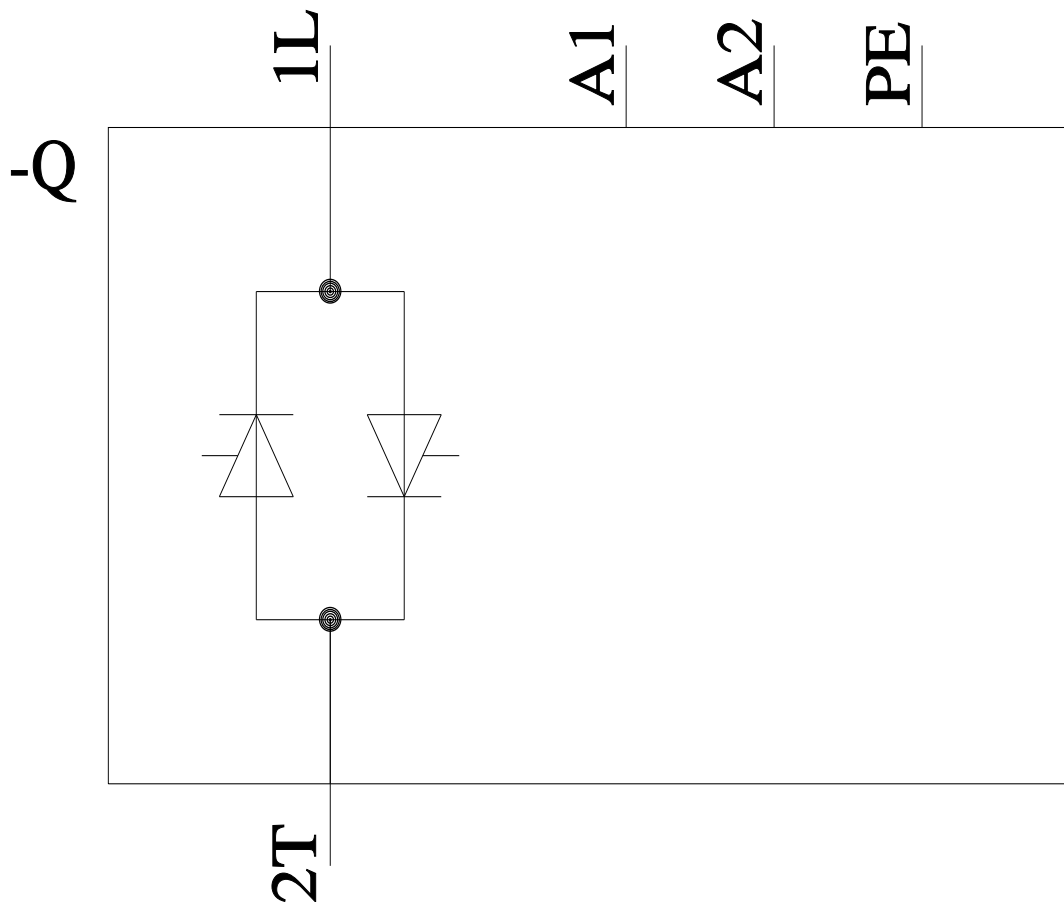
Service&Support (Manuali, Certificati, Caratteristiche, FAQ, ...)

<https://support.industry.siemens.com/cs/ww/it/ps/3RF2310-1BA06>

Banca dati immagini (foto prodotto, disegni dimensionali 2D, modelli 3D, schemi delle connessioni, macro EPLAN...)

http://www.automation.siemens.com/bilddb/cax_de.aspx?mlfb=3RF2310-1BA06&lang=en





Ultima modifica:

21/12/2023 