



Cartuccia fusibile SITOR, con filetto interno bilaterale, NH3, In: 450 A, aR, Un AC: 1000 V, Un DC: 440 V, segnalatore di intervento frontale

Versione		
marca del prodotto		SETRON
denominazione del prodotto		Cartuccia fusibile SITOR
esecuzione del prodotto		con filetto interno bilaterale
esecuzione dell'indicatore di fusione		Segnalatore frontale
esecuzione del contatto di commutazione		con filetto interno bilaterale M10 per il montaggio diretto su sbarre
esecuzione della cartuccia fusibile		SITOR, forma costruttiva NH
Dati tecnici generali		
grandezza costruttiva del sistema di fusibili secondo EN 60269-1		NH3
classe di impiego della cartuccia fusibile		aR
fattore di carico variabile (WL)		1
tipo di tensione della tensione di impiego		AC/DC
tensione di impiego con AC secondo UL valore nominale		1 000 V
Tensione di alimentazione		
tensione di alimentazione		
• con AC valore nominale		1 000 V
• con DC		440 V
Capacità di commutazione		
potere di interruzione corrente		
• secondo IEC 60947-2 valore nominale		100 kA
Dissipazione		
potenza dissipata [W]		110 W
potenza dissipata [W]		
• con valore nominale di corrente con AC in stato di funzionamento caldo per ogni polo		110 W
• max.		110 W
Dettagli		
descrizione del prodotto		con filettatura interna bilaterale, argentata
accessori nella dotazione di fornitura		no
Progettazione meccanica		
posizione di montaggio		qualsiasi, preferibilmente verticale
Condizioni ambientali		
temperatura ambiente durante l'esercizio		
• min.		-20 °C
• max.		50 °C
categoria ambientale		-20 ... +50 con 95% di umidità relativa
Approvazioni Certificati		
General Product Approval		Test Certificates
		other

Environment

[Environmental Confirmations](#)

Ulteriori informazioni

Informazioni sull'imballaggio

<https://support.industry.siemens.com/cs/ww/it/view/109813875>

Information- and Downloadcenter (Cataloghi, Opuscoli,...)

<http://www.siemens.com/lowvoltage/catalogs>

Industry Mall (sistema di ordinazione Online)

<https://mall.industry.siemens.com/mall/it/it/Catalog/product?mlfb=3NE3635-6>

Service&Support (Manuali, Certificati, Caratteristiche, FAQ, ...)

<https://support.industry.siemens.com/cs/ww/it/ps/3NE3635-6>

Banca dati immagini (foto prodotto, disegni dimensionali 2D, modelli 3D, schemi delle connessioni, ...)

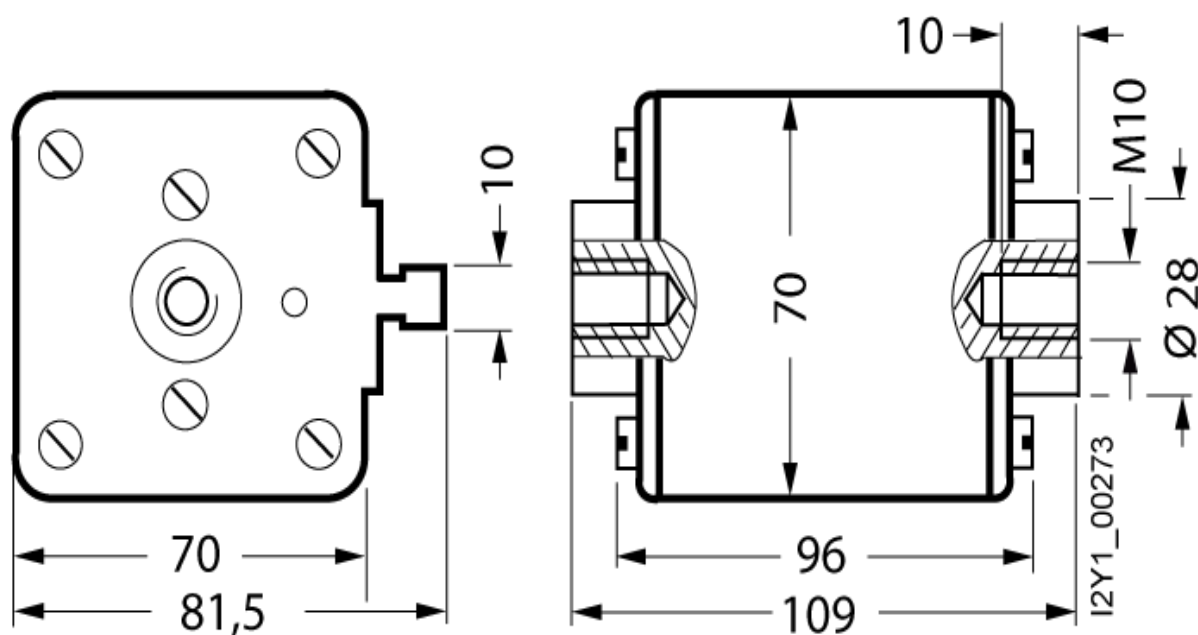
http://www.automation.siemens.com/bilddb/cax_en.aspx?mlfb=3NE3635-6

CAX-Online-Generator

<http://www.siemens.com/cax>

Tender specifications

<http://www.siemens.com/specifications>



Ultima modifica:

08/08/2023

