



SETRON, sezionatore sottocarico 3LD5 UL, interruttore principale, a 4 poli, approvato secondo UL489, UL60947-4-1 e IEC60947-3, UL: 30 A, SCCR 50 kA con AC 480 V, potenza di impiego con AC 480 V trifase: 20 hp, IEC: 32 A, potenza di impiego con AC-23A con 400 V: 15 kW, fissaggio su base con comando diretto, nero, incluse calotte coprimorsetti per il lato alimentazione

Versione	
marca del prodotto	SETRON
denominazione del prodotto	Sezionatori sottocarico
esecuzione del prodotto	Interruttore principale
esecuzione della visualizzazione per indicazione della posizione di commutazione Funzionamento manuale	1 ON - 0 OFF
tecnica costruttiva dell'interruttore	Montaggio a pavimento con azionamento diretto
dell'elemento di comando	leva di comando
colore dell'elemento di azionamento	Nero
esecuzione della maniglia	comando a leva, nero
esecuzione del comando di commutazione comando motorizzato	No
Dati tecnici generali	
numero di poli	4
grandezza costruttiva del sezionatore sottocarico	1
durata di vita meccanica (cicli di manovra) tip.	100 000
durata di vita elettrica (cicli di manovra) <ul style="list-style-type: none">• con AC-23 A con 690 V	6 000
frequenza di commutazione max.	50 1/h
grado di inquinamento	3
Tensione	
tensione di isolamento valore nominale	690 V
tensione di tenuta a impulso valore nominale	6 kV
tensione di impiego <ul style="list-style-type: none">• con AC valore nominale	690 V
frequenza di impiego valore nominale <ul style="list-style-type: none">• min.• max.	50 Hz 60 Hz
Classe di protezione	
grado di protezione IP	IP00
grado di protezione IP lato frontale	IP00
Dissipazione	
potenza dissipata [W] con valore nominale di corrente con AC in stato di funzionamento caldo per ogni polo	4,5 W
Circuito principale	
corrente di impiego <ul style="list-style-type: none">• con AC-21 con 690 V valore nominale• con AC-21 A con 240 V valore nominale• con AC-21 A con 400 V valore nominale• con AC-21 A con 440 V valore nominale• con AC-23 A con 400 V valore nominale	32 A 32 A 32 A 32 A 32 A

potenza di impiego	
• con AC-23 A con 240 V valore nominale	7,5 kW
• con AC-23 A con 440 V valore nominale	15 kW
• con AC-23 A con 690 V valore nominale	19 kW
• con AC-3 con 240 V valore nominale	7,5 kW
• con AC-3 con 400 V valore nominale	15 kW
• con AC-3 con 690 V valore nominale	15 kW
Circuito ausiliario	
numero dei contatti CO per contatti ausiliari	0
numero dei contatti nC per contatti ausiliari	0
numero dei contatti nO per contatti ausiliari	0
tensione di impiego dei contatti ausiliari con AC max.	500 V
corrente permanente del contatto ausiliario valore nominale	10 A
tensione di isolamento del blocchetto di contatti ausiliari valore nominale	500 V
Opportunità	
idoneità all'impiego	
• interruttore principale	Sì
• sezionatore sottocarico	Sì
• interruttore di OFF Di EMERGENZA	No
• interruttore di sicurezza	Sì
• interruttore per manutenzione/riparazione	Sì
Dettagli	
caratteristica del prodotto bloccabile in posizione OFF	Sì
accessori	
ampliamento del prodotto opzionale	
• comando motorizzato	No
• bobina a lancio di corrente	No
numero dei contatti nC collegabili per contatti ausiliari montabile max.	1
numero dei contatti nO collegabili per contatti ausiliari montabile max.	2
numero dei contatti CO collegabili per contatti ausiliari montabile max.	0
numero di lucchetti max.	1
spessore dell'archetto dei lucchetti	4 ... 6 mm
Cortocircuito	
corrente di cortocircuito condizionata con protezione lato rete	
• con 440 V mediante fusibile gG valore nominale	50 kA
• con 690 V mediante fusibile gG valore nominale	50 kA
corrente di interruzione limitata con interruttore chiuso	
• con 240 V con combinazione interruttore + fusibile gG max.	6 kA
• con 440 V con combinazione interruttore + fusibile gG max.	6 kA
• con 690 V con combinazione interruttore + fusibile gG max. ammissibile	6 kA
valore I _{2t} con interruttore chiuso	
• con 240 V con combinazione interruttore + fusibile gG max.	12 kA ² .s
• con 440 V con combinazione interruttore + fusibile gG max.	12 kA ² .s
• con 690 V con combinazione interruttore + fusibile gG max.	12 kA ² .s
esecuzione della cartuccia fusibile	
• per protezione da cortocircuito del circuito principale necessario	Fusibile gG: 40 A
• per protezione da cortocircuito dei blocchetti di contatti ausiliari necessario	fusibile gL/gG: 10 A
corrente di impiego del fusibile a monte valore nominale	40 A
secondo UL	
corrente di impiego con AC secondo UL 489/UL 60947-4-1 valore nominale	30 A
corrente di impiego con AC secondo UL 508/UL 60947-4-1 valore nominale	30 A

tensione di impiego con AC a 50/60 Hz secondo UL 489 valore nominale	480 V
tensione di impiego con AC a 50/60 Hz secondo UL 508/UL 60947-4-1 valore nominale	480 V
potenza attiva [hp] con AC con 480 V secondo UL 508/UL 60947-4-1 valore nominale	20
corrente di breve durata ammissibile (SCCR) con 480 V secondo UL 508/UL 60947-4-1 e UL 489	50 kA
corrente permanente del fusibile a monte secondo UL valore nominale	30 A
tipo del fusibile secondo UL	Class CC, J
Conessioni	
numero AWG come sezione di conduttore collegabile codificata filo rigido max.	
•	6
•	14
numero AWG come sezione di conduttore collegabile codificata filo rigido secondo UL 489	
• min.	14
• max.	6
numero AWG come sezione di conduttore collegabile codificata filo rigido secondo CSA C22.2 No. 5-16	
• min.	12
• max.	8
tipo di sezioni di conduttore collegabili per conduttore in Cu	
• filo rigido	1x (2,5...35mm ²)
• filo flessibile con preparazione dell'estremità del conduttore	1 x (2,5 ... 16 mm ²)
• multifilare	1x (2,5...35mm ²)
tipo di sezioni di conduttore collegabili per contatti ausiliari	
• filo rigido	2x (0,75 ... 2,5 mm ²), 1x 4 mm ²
• filo flessibile con preparazione dell'estremità del conduttore	2x (0,75 ... 1,5 mm ²), 1x 2,5 mm ²
• multifilare	2 x (0,75 ... 2,5 mm ²), 1 x 4 mm ²
esecuzione del collegamento elettrico	
• per circuito principale	morsetto serracavo
• per contatti ausiliari	morsetti di collegamento
Progettazione meccanica	
altezza	96 mm
larghezza	80 mm
profondità	92 mm
tecnica costruttiva dell'apparecchio	incasso fisso
tipo di fissaggio	Apparecchio da incasso fisso
tipo di fissaggio	
• montaggio frontale con fissaggio a 4 fori	No
• montaggio frontale con fissaggio centrale	No
• montaggio su sbarre	Sì
peso netto	350 g
Condizioni ambientali	
temperatura ambiente durante l'esercizio	
• min.	-25 °C
• max.	55 °C
temperatura ambiente durante l'immagazzinaggio	
• min.	-25 °C
• max.	55 °C
Approvazioni Certificati	
General Product Approval	



[Confirmation](#)



Ulteriori informazioni

Informazioni sull'imballaggio

<https://support.industry.siemens.com/cs/ww/it/view/109813875>

Information- and Downloadcenter (Cataloghi, Opuscoli,...)

<http://www.siemens.com/lowvoltage/catalogs>

Industry Mall (sistema di ordinazione Online)

<https://mall.industry.siemens.com/mall/it/it/Catalog/product?mlfb=3LD5000-0TL11>

Service&Support (Manuali, Certificati, Caratteristiche, FAQ, ...)

<https://support.industry.siemens.com/cs/ww/it/ps/3LD5000-0TL11>

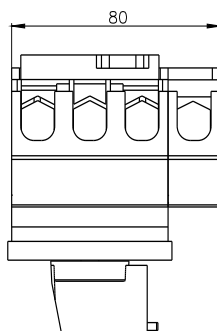
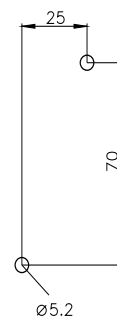
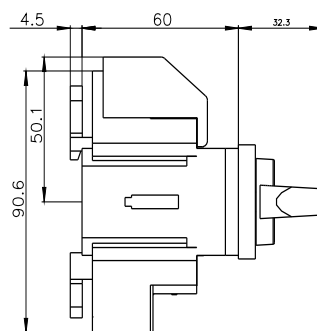
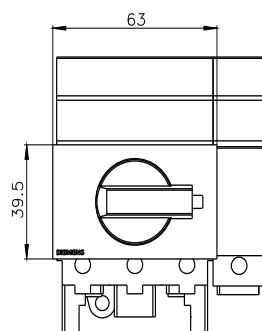
Banca dati immagini (foto prodotto, disegni dimensionali 2D, modelli 3D, schemi delle connessioni, ...)

http://www.automation.siemens.com/bilddb/cax_en.aspx?mlfb=3LD5000-0TL11

CAx-Online-Generator

<http://www.siemens.com/cax>

Tender specifications

<http://www.siemens.com/specifications>

Ultima modifica:

13/12/2023

