



sezionatore sottocarico 3LD3, Iu 40 A interruttore principale a 3 poli + N potenza di impiego nominale per AC-23 A con 400 V 18,5 kW fissaggio frontale interruttore base con fissaggio su foro centrale 22,5 mm comando a leva nero 48x48 mm con blocchetto di contatti ausiliari 1NC+1NO

Versione	
marca del prodotto	SETRON
denominazione del prodotto	Sezionatori sottocarico
esecuzione del prodotto	Interruttore principale
esecuzione della visualizzazione per indicazione della posizione di commutazione Funzionamento manuale	1 ON - 0 OFF
tecnica costruttiva dell'interruttore	attacco frontale
dell'elemento di comando	leva di comando
colore dell'elemento di azionamento	Nero
esecuzione della maniglia	comando a leva, nero
Dati tecnici generali	
numero di poli	4
numero di poli nota	4
durata di vita meccanica (cicli di manovra) tip.	100 000
durata di vita elettrica (cicli di manovra) <ul style="list-style-type: none"><li>• con AC-23 A con 690 V</li></ul>	6 000
frequenza di commutazione max.	50 1/h
grado di inquinamento	3
Tensione	
tensione di isolamento valore nominale	690 V
tensione di tenuta a impulso valore nominale	6 kV
tensione di impiego <ul style="list-style-type: none"><li>• con AC valore nominale</li></ul>	690 V
frequenza di impiego valore nominale <ul style="list-style-type: none"><li>• min.</li><li>• max.</li></ul>	50 Hz 60 Hz
Classe di protezione	
grado di protezione IP	IP65
grado di protezione NEMA	1, 3R, 4X, 12
grado di protezione IP lato frontale	IP65
Dissipazione	
potenza dissipata [W] con valore nominale di corrente con AC in stato di funzionamento caldo per ogni polo	2,5 W
Circuito principale	
corrente di impiego <ul style="list-style-type: none"><li>• con AC-21 con 690 V valore nominale</li><li>• con AC-21 A con 240 V valore nominale</li><li>• con AC-21 A con 400 V valore nominale</li><li>• con AC-21 A con 440 V valore nominale</li><li>• con AC-23 A con 400 V valore nominale</li></ul>	40 A 40 A 40 A 40 A 36 A

potenza di impiego	
• con AC-23 A con 240 V valore nominale	7,5 kW
• con AC-23 A con 400 V valore nominale	19 kW
• con AC-23 A con 440 V valore nominale	15 kW
• con AC-23 A con 690 V valore nominale	15 kW
• con AC-3 con 240 V valore nominale	7,5 kW
• con AC-3 con 400 V valore nominale	12 kW
• con AC-3 con 690 V valore nominale	11,5 kW
<b>Circuito ausiliario</b>	
numero dei contatti CO per contatti ausiliari	0
numero dei contatti nC per contatti ausiliari	1
numero dei contatti nO per contatti ausiliari	1
tensione di impiego dei contatti ausiliari con AC max.	500 V
corrente permanente del contatto ausiliario valore nominale	10 A
tensione di isolamento del blocchetto di contatti ausiliari valore nominale	500 V
<b>Opportunità</b>	
idoneità all'impiego	
• interruttore principale	Sì
• sezionatore sottocarico	Sì
• interruttore di OFF Di EMERGENZA	No
• interruttore di sicurezza	Sì
• interruttore per manutenzione/riparazione	Sì
<b>Dettagli</b>	
caratteristica speciale del prodotto	lucchettabile nella posizione zero
caratteristica del prodotto bloccabile in posizione OFF	Sì
<b>accessori</b>	
ampliamento del prodotto opzionale	
• comando motorizzato	No
• bobina a lancio di corrente	No
numero dei contatti nC collegabili per contatti ausiliari montabile max.	2
numero dei contatti nO collegabili per contatti ausiliari montabile max.	4
numero dei contatti CO collegabili per contatti ausiliari montabile max.	0
numero di lucchetti max.	2
spessore dell'archetto dei lucchetti	4 ... 6 mm
<b>Cortocircuito</b>	
corrente di cortocircuito condizionata con protezione lato rete	
• con 440 V mediante fusibile gG valore nominale	10 kA
• con 690 V mediante fusibile gG valore nominale	6 kA
corrente di interruzione limitata con interruttore chiuso	
• con 240 V con combinazione interruttore + fusibile gG max.	5 kA
• con 440 V con combinazione interruttore + fusibile gG max.	5 kA
• con 690 V con combinazione interruttore + fusibile gG max. ammissibile	5 kA
valore I <sub>2t</sub> con interruttore chiuso	
• con 240 V con combinazione interruttore + fusibile gG max.	15 kA <sup>2</sup> .s
• con 440 V con combinazione interruttore + fusibile gG max.	15 kA <sup>2</sup> .s
• con 690 V con combinazione interruttore + fusibile gG max.	15 kA <sup>2</sup> .s
esecuzione della cartuccia fusibile	
• per protezione da cortocircuito del circuito principale necessario	fusibile gL/gG: 40 A
• per protezione da cortocircuito dei blocchetti di contatti ausiliari necessario	fusibile gL/gG: 10 A
corrente di impiego del fusibile a monte valore nominale	40 A
<b>secondo UL</b>	
corrente di impiego con AC secondo UL 508/UL 60947-4-1	40 A

valore nominale	
tensione di impiego con AC a 50/60 Hz secondo UL 508/UL 60947-4-1 valore nominale	600 V
potenza attiva [hp] con AC con 480 V secondo UL 508/UL 60947-4-1 valore nominale	20
potenza attiva [hp] con AC con 600 V secondo UL 508/UL 60947-4-1 valore nominale	20
corrente di breve durata ammissibile (SCCR) con 600 V secondo UL 508/UL 60947-4-1	5 kA
corrente permanente del fusibile a monte secondo UL valore nominale	50 A
tipo del fusibile secondo UL	RK5

#### Conessioni

numero AWG come sezione di conduttore collegabile codificata filo rigido max.	
•	6
•	14
tipo di sezioni di conduttore collegabili per conduttore in Cu	
• filo rigido	1 x (2,5 ... 16 mm²)
• filo flessibile con preparazione dell'estremità del conduttore	1 x (2,5 ... 16 mm²)
• multifilare	1 x (2,5 ... 16 mm²)
tipo di sezioni di conduttore collegabili per contatti ausiliari	
• filo rigido	2x (0,75 ... 2,5 mm²), 1x 4 mm²
• filo flessibile con preparazione dell'estremità del conduttore	2x (0,75 ... 1,5 mm²), 1x 2,5 mm²
• multifilare	2 x (0,75 ... 2,5 mm²), 1 x 4 mm²
esecuzione del collegamento elettrico	
• per circuito principale	morsetto serracavo
• per contatti ausiliari	Morsetti serracavo

#### Progettazione meccanica

altezza	60 mm
larghezza	60 mm
profondità	114 mm
tecnica costruttiva dell'apparecchio	incasso fisso
tipo di fissaggio	Apparecchio da incasso fisso
tipo di fissaggio	
• montaggio frontale con fissaggio a 4 fori	No
• montaggio frontale con fissaggio centrale	Sì
• montaggio su sbarre	No
peso netto	200 g

#### Condizioni ambientali

temperatura ambiente durante l'esercizio	
• min.	-25 °C
• max.	55 °C
temperatura ambiente durante l'immagazzinaggio	
• min.	-25 °C
• max.	55 °C

#### Approvazioni Certificati

General Product Approval



[Confirmation](#)



other	Environment
-------	-------------

[Confirmation](#)

[Miscellaneous](#)

[Environmental Con-  
firmations](#)

## Ulteriori informazioni

### Informazioni sull'imballaggio

<https://support.industry.siemens.com/cs/ww/it/view/109813875>

### Information- and Downloadcenter (Cataloghi, Opuscoli,...)

<http://www.siemens.com/lowvoltage/catalogs>

### Industry Mall (sistema di ordinazione Online)

<https://mall.industry.siemens.com/mall/it/it/Catalog/product?mlfb=3LD3350-1TL11>

### Service&Support (Manuali, Certificati, Caratteristiche, FAQ, ...)

<https://support.industry.siemens.com/cs/ww/it/ps/3LD3350-1TL11>

### Banca dati immagini (foto prodotto, disegni dimensionali 2D, modelli 3D, schemi delle connessioni, ...)

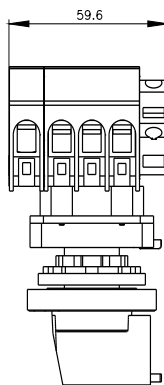
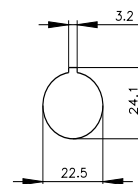
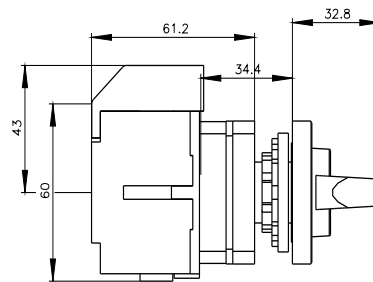
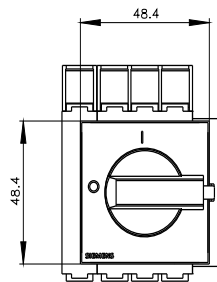
[http://www.automation.siemens.com/bilddb/cax\\_en.aspx?mlfb=3LD3350-1TL11](http://www.automation.siemens.com/bilddb/cax_en.aspx?mlfb=3LD3350-1TL11)

### CAX-Online-Generator

<http://www.siemens.com/cax>

### Tender specifications

<http://www.siemens.com/specifications>



Ultima modifica:

20/06/2023 