



sezionatore sottocarico 3LD3, Iu 40 A interruttore principale a 3 poli + N potenza di impiego nominale per AC-23 A con 400 V 18,5 kW fissaggio frontale interruttore base con fissaggio su foro centrale 22,5 mm comando a leva nero 48x48 mm

| Versione  |                                      |
|---|--------------------------------------|
| marca del prodotto  | SETRON                               |
| denominazione del prodotto  | Sezionatori sottocarico              |
| esecuzione del prodotto   | Interruttore principale              |
| esecuzione della visualizzazione per indicazione della posizione di commutazione Funzionamento manuale  | 1 ON - 0 OFF                         |
| tecnica costruttiva dell'interruttore   | attacco frontale                     |
| dell'elemento di comando  | leva di comando                      |
| colore dell'elemento di azionamento   | Nero                                 |
| esecuzione della maniglia   | comando a leva, nero                 |
| Dati tecnici generali   |                                      |
| numero di poli  | 4                                    |
| numero di poli nota   | 4                                    |
| durata di vita meccanica (cicli di manovra) tip.  | 100 000                              |
| durata di vita elettrica (cicli di manovra) <ul style="list-style-type: none"><li>• con AC-23 A con 690 V</li></ul>   | 6 000                                |
| frequenza di commutazione max.  | 50 1/h                               |
| grado di inquinamento   | 3                                    |
| Tensione  |                                      |
| tensione di isolamento valore nominale  | 690 V                                |
| tensione di tenuta a impulso valore nominale  | 6 kV                                 |
| tensione di impiego <ul style="list-style-type: none"><li>• con AC valore nominale</li></ul>  | 690 V                                |
| frequenza di impiego valore nominale <ul style="list-style-type: none"><li>• min.</li><li>• max.</li></ul>  | 50 Hz<br>60 Hz                       |
| Classe di protezione  |                                      |
| grado di protezione IP  | IP65                                 |
| grado di protezione NEMA  | 1, 3R, 4X, 12                        |
| grado di protezione IP lato frontale  | IP65                                 |
| Dissipazione  |                                      |
| potenza dissipata [W] con valore nominale di corrente con AC in stato di funzionamento caldo per ogni polo  | 2,5 W                                |
| Circuito principale   |                                      |
| corrente di impiego <ul style="list-style-type: none"><li>• con AC-21 con 690 V valore nominale</li><li>• con AC-21 A con 240 V valore nominale</li><li>• con AC-21 A con 400 V valore nominale</li><li>• con AC-21 A con 440 V valore nominale</li><li>• con AC-23 A con 400 V valore nominale</li></ul> | 40 A<br>40 A<br>40 A<br>40 A<br>36 A |

|   |                                    |
|---|------------------------------------|
| potenza di impiego  |                                    |
| • con AC-23 A con 240 V valore nominale   | 7,5 kW                             |
| • con AC-23 A con 400 V valore nominale   | 19 kW                              |
| • con AC-23 A con 440 V valore nominale   | 15 kW                              |
| • con AC-23 A con 690 V valore nominale   | 15 kW                              |
| • con AC-3 con 240 V valore nominale  | 7,5 kW                             |
| • con AC-3 con 400 V valore nominale  | 12 kW                              |
| • con AC-3 con 690 V valore nominale  | 11,5 kW                            |
| <b>Circuito ausiliario</b>  |                                    |
| numero dei contatti CO per contatti ausiliari                                     | 0                                  |
| numero dei contatti nC per contatti ausiliari                                     | 0                                  |
| numero dei contatti nO per contatti ausiliari                                     | 0                                  |
| tensione di impiego dei contatti ausiliari con AC max.                            | 500 V                              |
| corrente permanente del contatto ausiliario valore nominale                       | 10 A                               |
| tensione di isolamento del blocchetto di contatti ausiliari valore nominale       | 500 V                              |
| <b>Opportunità</b>  |                                    |
| idoneità all'impiego  |                                    |
| • interruttore principale   | Sì                                 |
| • sezionatore sottocarico   | Sì                                 |
| • interruttore di OFF Di EMERGENZA  | No                                 |
| • interruttore di sicurezza   | Sì                                 |
| • interruttore per manutenzione/riparazione                                       | Sì                                 |
| <b>Dettagli</b>   |                                    |
| caratteristica speciale del prodotto  | lucchettabile nella posizione zero |
| caratteristica del prodotto bloccabile in posizione OFF                           | Sì                                 |
| <b>accessori</b>  |                                    |
| ampliamento del prodotto opzionale  |                                    |
| • comando motorizzato   | No                                 |
| • bobina a lancio di corrente   | No                                 |
| numero dei contatti nC collegabili per contatti ausiliari montabile max.          | 2                                  |
| numero dei contatti nO collegabili per contatti ausiliari montabile max.          | 4                                  |
| numero dei contatti CO collegabili per contatti ausiliari montabile max.          | 0                                  |
| numero di lucchetti max.  | 2                                  |
| spessore dell'archetto dei lucchetti  | 4 ... 6 mm                         |
| <b>Cortocircuito</b>  |                                    |
| corrente di cortocircuito condizionata con protezione lato rete                   |                                    |
| • con 440 V mediante fusibile gG valore nominale                                  | 10 kA                              |
| • con 690 V mediante fusibile gG valore nominale                                  | 6 kA                               |
| corrente di interruzione limitata con interruttore chiuso                         |                                    |
| • con 240 V con combinazione interruttore + fusibile gG max.                      | 5 kA                               |
| • con 440 V con combinazione interruttore + fusibile gG max.                      | 5 kA                               |
| • con 690 V con combinazione interruttore + fusibile gG max. ammissibile          | 5 kA                               |
| valore I <sub>2t</sub> con interruttore chiuso                                    |                                    |
| • con 240 V con combinazione interruttore + fusibile gG max.                      | 15 kA <sup>2</sup> .s              |
| • con 440 V con combinazione interruttore + fusibile gG max.                      | 15 kA <sup>2</sup> .s              |
| • con 690 V con combinazione interruttore + fusibile gG max.                      | 15 kA <sup>2</sup> .s              |
| esecuzione della cartuccia fusibile   |                                    |
| • per protezione da cortocircuito del circuito principale necessario              | fusibile gL/gG: 40 A               |
| • per protezione da cortocircuito dei blocchetti di contatti ausiliari necessario | fusibile gL/gG: 10 A               |
| corrente di impiego del fusibile a monte valore nominale                          | 40 A                               |
| <b>secondo UL</b>   |                                    |
| corrente di impiego con AC secondo UL 508/UL 60947-4-1                            | 40 A                               |

|   |       |
|---|-------|
| valore nominale   |       |
| tensione di impiego con AC a 50/60 Hz secondo UL 508/UL 60947-4-1 valore nominale | 600 V |
| potenza attiva [hp] con AC con 480 V secondo UL 508/UL 60947-4-1 valore nominale  | 20    |
| potenza attiva [hp] con AC con 600 V secondo UL 508/UL 60947-4-1 valore nominale  | 20    |
| corrente di breve durata ammissibile (SCCR) con 600 V secondo UL 508/UL 60947-4-1 | 5 kA  |
| corrente permanente del fusibile a monte secondo UL valore nominale               | 50 A  |
| tipo del fusibile secondo UL  | RK5   |

#### Conessioni

|   |                                   |
|---|-----------------------------------|
| numero AWG come sezione di conduttore collegabile codificata filo rigido max. |                                   |
| •   | 6                                 |
| •   | 14                                |
| tipo di sezioni di conduttore collegabili per conduttore in Cu                |                                   |
| • filo rigido   | 1 x (2,5 ... 16 mm²)              |
| • filo flessibile con preparazione dell'estremità del conduttore              | 1 x (2,5 ... 16 mm²)              |
| • multifilare   | 1 x (2,5 ... 16 mm²)              |
| tipo di sezioni di conduttore collegabili per contatti ausiliari              |                                   |
| • filo rigido   | 2x (0,75 ... 2,5 mm²), 1x 4 mm²   |
| • filo flessibile con preparazione dell'estremità del conduttore              | 2x (0,75 ... 1,5 mm²), 1x 2,5 mm² |
| • multifilare   | 2 x (0,75 ... 2,5 mm²), 1 x 4 mm² |
| esecuzione del collegamento elettrico   |                                   |
| • per circuito principale   | morsetto serracavo                |
| • per contatti ausiliari  | Morsetti serracavo                |

#### Progettazione meccanica

|   |                              |
|---|------------------------------|
| altezza                                     | 60 mm                        |
| larghezza                                   | 49 mm                        |
| profondità                                  | 114 mm                       |
| tecnica costruttiva dell'apparecchio        | incasso fisso                |
| tipo di fissaggio                           | Apparecchio da incasso fisso |
| tipo di fissaggio                           |                              |
| • montaggio frontale con fissaggio a 4 fori | No                           |
| • montaggio frontale con fissaggio centrale | Sì                           |
| • montaggio su sbarre                       | No                           |
| peso netto                                  | 200 g                        |

#### Condizioni ambientali

|  |        |
|--|--------|
| temperatura ambiente durante l'esercizio       |        |
| • min.   | -25 °C |
| • max.   | 55 °C  |
| temperatura ambiente durante l'immagazzinaggio |        |
| • min.   | -25 °C |
| • max.   | 55 °C  |

#### Approvazioni Certificati

General Product Approval



[Confirmation](#)



|       |             |
|-------|-------------|
| other | Environment |
|-------|-------------|

[Miscellaneous](#)

[Confirmation](#)

[Environmental Con-  
firmations](#)

## Ulteriori informazioni

### Informazioni sull'imballaggio

<https://support.industry.siemens.com/cs/ww/it/view/109813875>

### Information- and Downloadcenter (Cataloghi, Opuscoli,...)

<http://www.siemens.com/lowvoltage/catalogs>

### Industry Mall (sistema di ordinazione Online)

<https://mall.industry.siemens.com/mall/it/it/Catalog/product?mlfb=3LD3350-0TL11>

### Service&Support (Manuali, Certificati, Caratteristiche, FAQ, ...)

<https://support.industry.siemens.com/cs/ww/it/ps/3LD3350-0TL11>

### Banca dati immagini (foto prodotto, disegni dimensionali 2D, modelli 3D, schemi delle connessioni, ...)

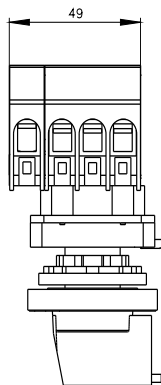
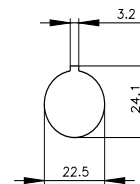
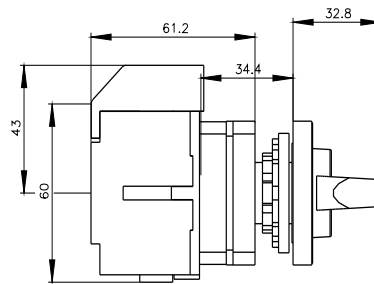
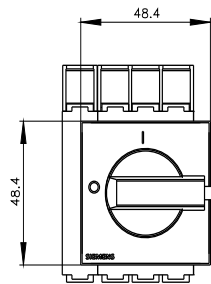
[http://www.automation.siemens.com/bilddb/cax\\_en.aspx?mlfb=3LD3350-0TL11](http://www.automation.siemens.com/bilddb/cax_en.aspx?mlfb=3LD3350-0TL11)

### CAX-Online-Generator

<http://www.siemens.com/cax>

### Tender specifications

<http://www.siemens.com/specifications>



Ultima modifica:

20/06/2023 

