



Sezionatore sottocarico con fusibile 800A, grand. costr. 5, a 3 poli per fusibile NH gr. 2 e 3 comando parete laterale a destra apparecchio di base senza maniglia attacco piatto

Versione	
marca del prodotto	SETRON
denominazione del prodotto	Sezionatori sottocarico con fusibili 3KF
esecuzione del prodotto	Sezionatori sottocarico con fusibili 3KF
variante di prodotto	3KF NH
dell'elemento di comando	senza
esecuzione della maniglia	senza
direzione dell'azionamento	da destra
esecuzione del comando di commutazione comando motorizzato	No
numero di poli	3
grandezza costruttiva del coltello sezionatore	3 e 2
grandezza costruttiva del sezionatore sottocarico	5
grandezza costruttiva della cartuccia fusibile	NH2, NH3
durata di vita meccanica (cicli di manovra) tip.	6 000
durata di vita elettrica (cicli di manovra) <ul style="list-style-type: none">• con AC-23 A con 440 V• con AC-23 A con 690 V• con DC-23 A con 440 V	1 500 1 000 500
valore I2t <ul style="list-style-type: none">• con interruttore chiuso per combinazione interruttore + fusibile con 500 V max.• con interruttore chiuso per combinazione interruttore + fusibile con 400 V max.• con interruttore chiuso con 690 V con combinazione interruttore + fusibile gG max.• del fusibile con 500 V max. ammissibile• del fusibile gG con 690 V max. ammissibile• del fusibile aM con 690 V max. ammissibile	4 100 000 A²·s 4 100 000 A²·s 2 050 000 A²·s 10 400 000 A²·s 7 000 000 A²·s 7 000 000 A²·s
posizione del comando di commutazione	a destra
sistema di fusibili	fusibile NH
categoria di sovratensione	IV
tensione di impiego con vie di corrente in serie <ul style="list-style-type: none">• con grado di inquinamento 2 con DC valore nominale• con grado di inquinamento 3 con DC valore nominale	440 / 3 440 / 3
tensione di tenuta a impulso valore nominale	12 kV
Tensione di alimentazione	
tensione di impiego con AC valore nominale max.	690 V
Classe di protezione	
grado di protezione IP	IP00
grado di protezione IP	

- con interruttore chiuso con diaframma o copertura per capocorda
- lato frontale

IP20

IP00

Dissipazione

potenza dissipata [W]

- con corrente nominale termica convenzionale per ogni polo 50 W
- con corrente nominale termica convenzionale ogni apparecchio 150 W
- con corrente nominale termica convenzionale senza fusibile per ogni polo 50 W
- con corrente nominale termica convenzionale senza fusibile ogni apparecchio 150 W
- con valore nominale di corrente con AC in stato di funzionamento caldo per ogni polo 50 W
- del fusibile per ogni fusibile max. 60 W

Circuito principale

- potenza di impiego con AC-23 A con 500 V valore nominale 560 kW
- corrente di impiego valore nominale 800 A

Circuito ausiliario

- numero dei contatti nC collegati per contatti ausiliari 0
- numero dei contatti nO collegati per contatti ausiliari 0
- numero dei contatti CO collegati per contatti ausiliari 0
- numero dei contatti CO per contatti ausiliari 0
- numero dei contatti nC per contatti ausiliari 8
- numero dei contatti nO per contatti ausiliari 8

idoneità all'impiego

- interruttore principale Sì
- sezionatore sottocarico Sì
- interruttore di OFF Di EMERGENZA Sì
- interruttore di sicurezza Sì
- interruttore per manutenzione/riparazione Sì

parte integrante del prodotto

- bobina a lancio di corrente No
- bobina di minima tensione No
- bobina di minima tensione con contatto anticipato No

caratteristica del prodotto piombabile

Sì

ampliamento del prodotto blocchetto di contatti ausiliari

Sì

ampliamento del prodotto opzionale

- lucchettabilità Sì
- comando motorizzato No
- monitoraggio fusibili Sì

funzione del prodotto

- monitoraggio fusibili No
- monitoraggio protezione da sovratensione No

Cortocircuito

- potere di chiusura in cortocircuito (I_{cm}) per sezionatori sottocarico con AC 690 V/DC 440 V senza cartuccia fusibile valore nominale min. 44 kA
- corrente di cortocircuito condizionata con protezione lato rete
 - con 500 V mediante fusibile gG valore nominale 100 kA
 - con 690 V mediante fusibile gG valore nominale 80 kA

Connessioni

- disposizione della connessione elettrica per circuito principale sopra e sotto
- coppia di serraggio con morsetti a vite
 - min. 50 N·m
 - max. 75 N·m
- tipo di sezioni di conduttore collegabili per conduttore in Al multifilare con capocorda 1x (25 ... 300 mm²), 2x (25 ... 300 mm²)
- tipo di sezioni di conduttore collegabili
 - per sbarra di corrente in Cu 2x (50 x 5 mm²)
- tipo di sezioni di conduttore collegabili per conduttore in Cu
 - multifilare con capocorda secondo DIN 46234 1x (25 ... 240 mm²), 2x (25 ... 240 mm²)


• multifilare con capocorda secondo DIN 46235	1x (25 ... 300 mm²), 2x (25 ... 300 mm²)
esecuzione del collegamento elettrico per circuito principale	morsetto piatto
Progettazione meccanica	
altezza	270 mm
larghezza	414 mm
profondità	262 mm
tipo di fissaggio	fissaggio della base
tipo di fissaggio	
• montaggio frontale con fissaggio a 4 fori	No
• montaggio frontale con fissaggio centrale	No
• montaggio su sbarre	No
posizione di montaggio	a piacere
peso netto	15 250 g
Condizioni ambientali	
temperatura ambiente durante l'esercizio	
• min.	-25 °C
• max.	70 °C
temperatura ambiente durante l'immagazzinaggio	
• min.	-50 °C
• max.	80 °C
Approvazioni Certificati	
General Product Approval	



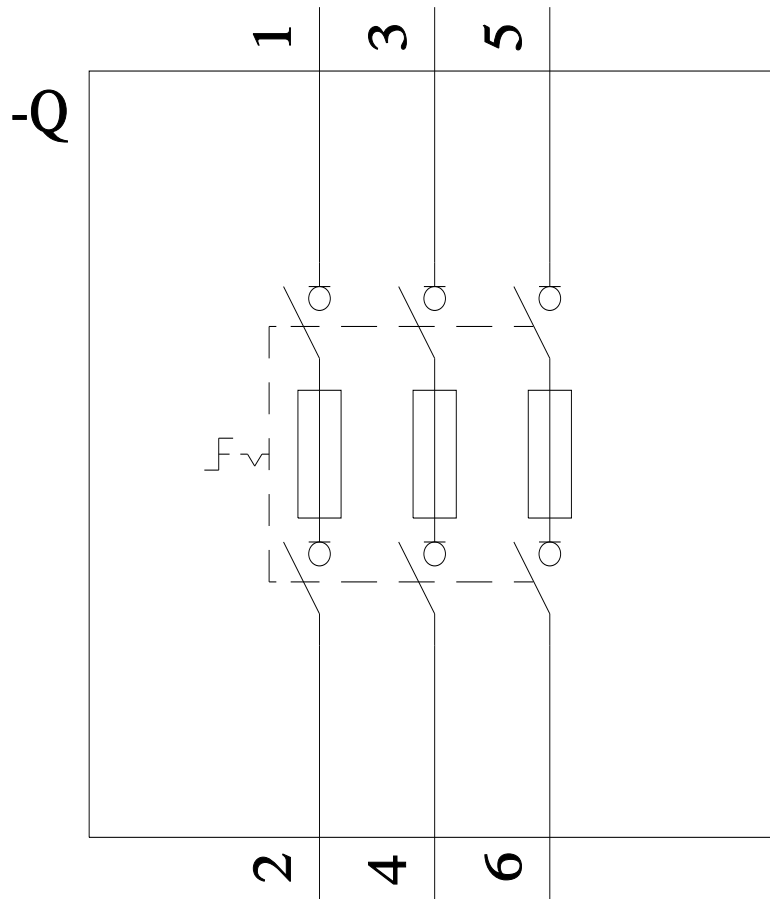
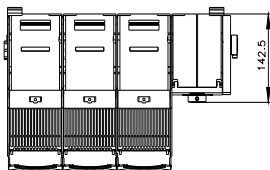
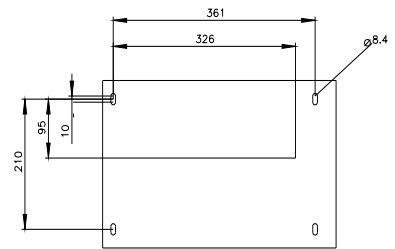
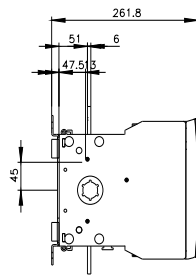
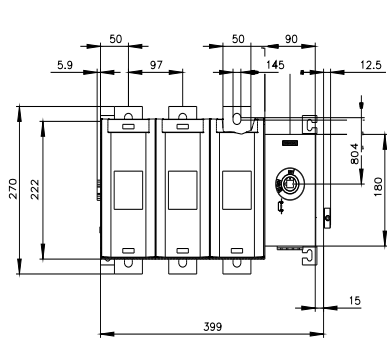
[Confirmation](#)

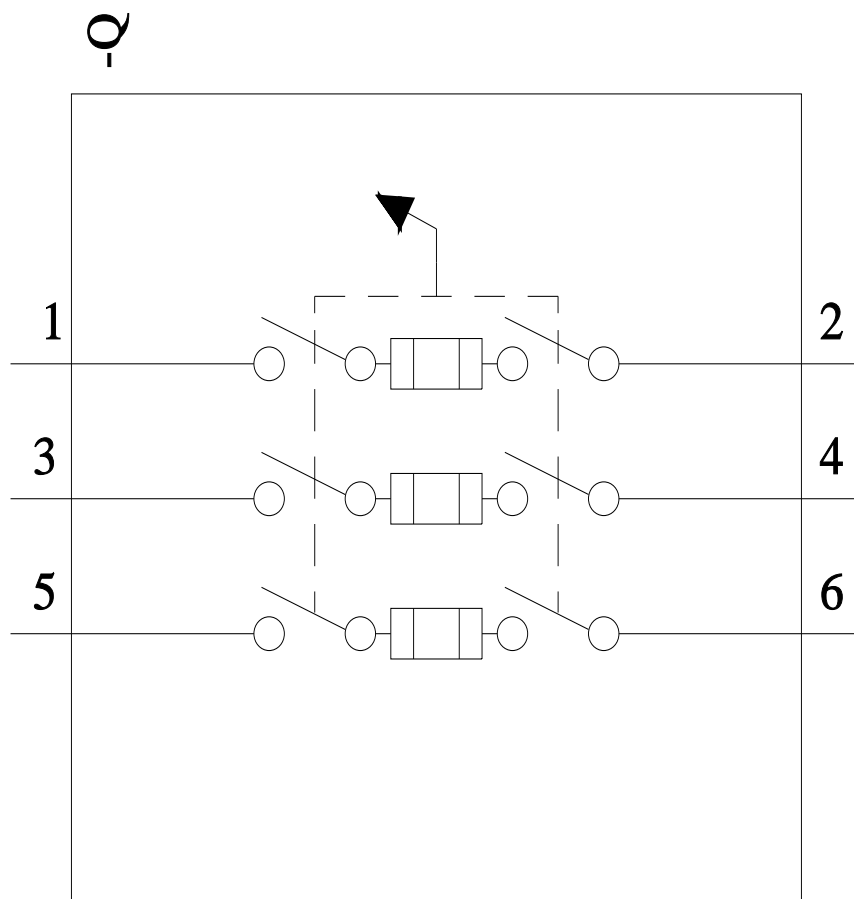


[Miscellaneous](#)

General Product Approval	Test Certificates	Marine / Shipping	other		Environment
	Type Test Certificates/Test Report		Miscellaneous	Confirmation	Environmental Confirmations

Ulteriori informazioni					
Informazioni sull'imballaggio					
https://support.industry.siemens.com/cs/ww/it/view/109813875					
Information- and Downloadcenter (Cataloghi, Opuscoli,...)					
http://www.siemens.com/lowvoltage/catalogs					
Industry Mall (sistema di ordinazione Online)					
https://mall.industry.siemens.com/mall/it/it/Catalog/product?mlfb=3KF5380-4RF11					
Service&Support (Manuali, Certificati, Caratteristiche, FAQ, ...)					
https://support.industry.siemens.com/cs/ww/it/ps/3KF5380-4RF11					
Banca dati immagini (foto prodotto, disegni dimensionali 2D, modelli 3D, schemi delle connessioni, ...)					
http://www.automation.siemens.com/bilddb/cax_en.aspx?mlfb=3KF5380-4RF11					
CAx-Online-Generator					
http://www.siemens.com/cax					
Tender specifications					
http://www.siemens.com/specifications					





Ultima modifica:

24/06/2022

