

SETRON, ATE, commutatore di rete 3KC, automatico, ATSE, 4- poli, lu: 3200 A, Ue AC: 415 V, Ie con AC-33 B con 415V: 1250 A, fissaggio a vite, comando a motore, sull'estremità destra, manopola con leva di comando lunga attacco a sbarra



Versione	
marca del prodotto	SETRON
serie di prodotti	ATE
denominazione del prodotto	Commutatore di rete 3KC
esecuzione del prodotto	automatico
esecuzione della visualizzazione per indicazione della posizione di commutazione Funzionamento manuale	I - O - II
dell'elemento di comando	Manopola con leva di comando lunga
esecuzione della maniglia	Maniglia
esecuzione del comando di commutazione	comando a motore
esecuzione del comando di commutazione comando motorizzato	Sì
Dati tecnici generali	
numero di poli	4
tecnica costruttiva dell'apparecchio	incasso fisso
durata di vita meccanica (cicli di manovra) con sequenza funzione O-I-O tip.	1 500
posizione del comando di commutazione	all'estremità destra
categoria di sovratensione	III
grado di inquinamento	3
tensione di isolamento <ul style="list-style-type: none"><li>• valore nominale</li></ul>	1 000 V
Tensione di alimentazione	
tensione di alimentazione con AC <ul style="list-style-type: none"><li>• min.</li><li>• max.</li></ul>	166 V 332 V
Classe di protezione	
grado di protezione IP	IP00
grado di protezione IP <ul style="list-style-type: none"><li>• con interruttore chiuso con diaframma o copertura per capocorda</li><li>• lato frontale</li></ul>	IP20 IP00
Dissipazione	
potenza dissipata [W] <ul style="list-style-type: none"><li>• con corrente nominale termica convenzionale ogni apparecchio</li></ul>	1 320 W
Circuito principale	
frequenza di impiego valore nominale <ul style="list-style-type: none"><li>• min.</li><li>• max.</li></ul>	45 Hz 65 Hz
corrente di impiego valore nominale	3 200 A

Circuito ausiliario	
numero dei contatti nC collegati per contatti ausiliari	0
numero dei contatti nO collegati per contatti ausiliari	3
numero dei contatti CO collegati per contatti ausiliari	4
numero dei contatti CO per contatti ausiliari	0
numero dei contatti nC per contatti ausiliari	0
numero dei contatti nO per contatti ausiliari	0
idoneità all'impiego	
• interruttore principale	Sì
• sezionatore sottocarico	Sì
• interruttore di OFF Di EMERGENZA	No
• interruttore di sicurezza	Sì
• interruttore per manutenzione/riparazione	Sì
ampliamento del prodotto blocchetto di contatti ausiliari	No
ampliamento del prodotto opzionale	
• comando motorizzato	No
• bobina a lancio di corrente	No
Cortocircuito	
potere di chiusura in cortocircuito (I <sub>cm</sub> ) per sezionatori sottocarico	
• con AC 415 V senza cartuccia fusibile secondo IEC 60947-3 valore nominale min.	105 kA
• con AC 415 V senza cartuccia fusibile secondo IEC 60947-6-1 valore nominale min.	105 kA
corrente di ingresso sull'ingresso digitale per segnale <0> max.	2,1 mA
numero di ingressi digitali	11
• esecuzione dell'ingresso di commutazione	Collegato con morsetto di comando
esecuzione del relè	2 relè: 2NO, 2 A AC 250 V o 2 A DC 24 V; 1 relè: 1CO, 2 A AC 250 V o 2 A DC 24 V
durata impulso min.	0,06 s
ritardo sull'ingresso	0,046 s
numero delle fasi monitorate	3
Conessioni	
tipo di sezioni di conduttore collegabili	
• per sbarra di corrente in Cu	3 x 100 x 10
esecuzione del collegamento elettrico	
• degli ingressi e delle uscite	Rimovibile/ad innesto
• per circuito principale	connessione per sbarre
Progettazione meccanica	
altezza	380 mm
larghezza	716 mm
profondità	569 mm
tipo di fissaggio	fissaggio a vite
tipo di fissaggio	
• montaggio frontale con fissaggio a 4 fori	No
• montaggio frontale con fissaggio centrale	No
• montaggio su sbarre	No
peso netto	76 400 g
Condizioni ambientali	
temperatura ambiente durante l'esercizio	
• min.	-20 °C
• max.	70 °C
temperatura ambiente durante l'immagazzinaggio	
• min.	-40 °C
• max.	70 °C
Approvazioni Certificati	
General Product Approval	

[Confirmation](#)[Miscellaneous](#)

General Product Approval	other	Dangerous Good
--------------------------	-------	----------------

[Miscellaneous](#)[Confirmation](#)[Dangerous Goods Information](#)

#### Ulteriori informazioni

##### Informazioni sull'imballaggio

<https://support.industry.siemens.com/cs/ww/it/view/109813875>

##### Information- and Downloadcenter (Cataloghi, Opuscoli,...)

<http://www.siemens.com/lowvoltage/catalogs>

##### Industry Mall (sistema di ordinazione Online)

<https://mall.industry.siemens.com/mall/it/it/Catalog/product?mlfb=3KC8460-0JA22-0GA3>

##### Service&Support (Manuali, Certificati, Caratteristiche, FAQ, ...)

<https://support.industry.siemens.com/cs/ww/it/ps/3KC8460-0JA22-0GA3>

##### Banca dati immagini (foto prodotto, disegni dimensionali 2D, modelli 3D, schemi delle connessioni, ...)

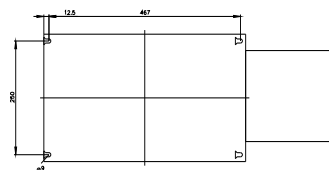
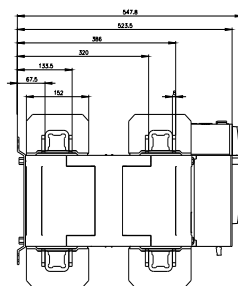
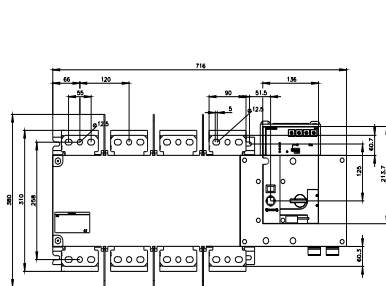
[http://www.automation.siemens.com/bilddb/cax\\_en.aspx?mlfb=3KC8460-0JA22-0GA3](http://www.automation.siemens.com/bilddb/cax_en.aspx?mlfb=3KC8460-0JA22-0GA3)

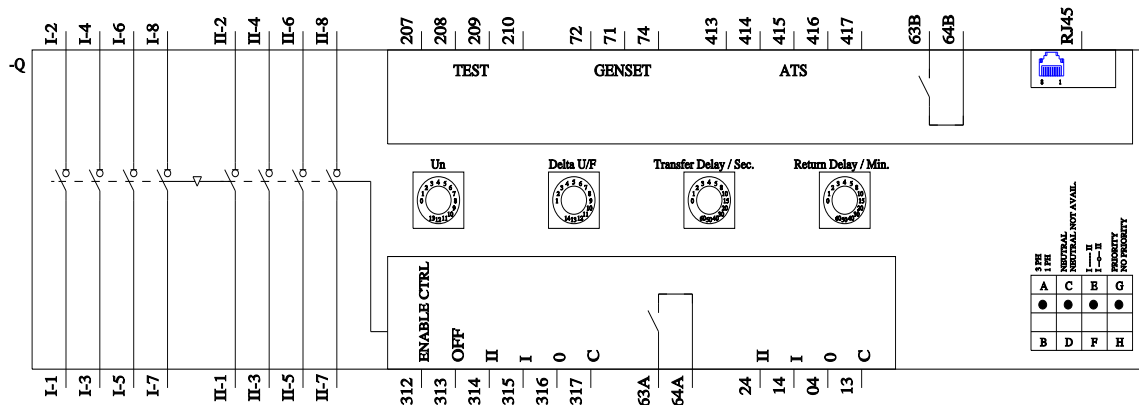
##### CAX-Online-Generator

<http://www.siemens.com/cax>

##### Tender specifications

<http://www.siemens.com/specifications>





Ultima modifica:

07/09/2022

