

N° d'article : 1FK2210-4AB11-0MA0

N. d'ordine del cliente :
N. d'ordine Siemens :
N. di offerta :
Annotazione :

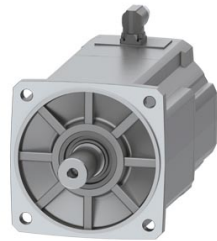


Figura simile

N. di item :
N. di commessa :
Progetto :

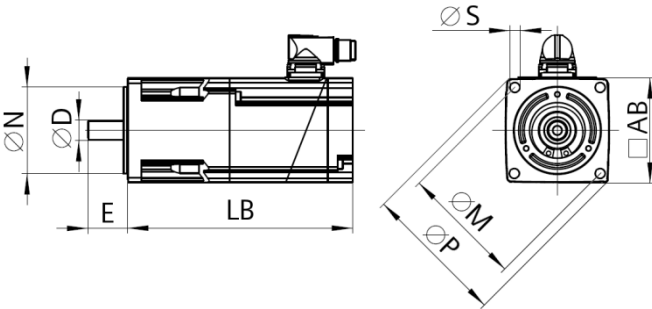
Dati base del motore	
Tipo di motore	Motore sincrono a magneti permanenti, Ventilazione naturale, IP65
Tipo di motore	Compact
Coppia da fermo	40,00 Nm
Corrente da fermo	11,8 A
Coppia max.	120,00 Nm
Corrente max.	43,5 A
Numero di giri max.	2.500 giri/min
Momento di inerzia del motore	133,0000 kgcm²
Peso	31,0 kg

Dati nominali	
SINAMICS S210, 3AC 400 V	
Velocità nominale	1.500 giri/min
Coppia nominale	34,50 Nm
Corrente nominale	10,4 A
Potenza nominale	5,40 kW

Sistema encoder	
Sistema encoder	Encoder AM22DQC: encoder assoluto 22 bit + 12 bit Multiturn

Collegamento del motore	
Tipo di collegamento	OCC per S210
Grandezza del connettore	M23

Dati meccanici	
Forma costruttiva secondo Code I	IM B5 (IM V1,IM V3)
Grado di vibrazione	Livello A
Altezza d'asse	100
Grandezza della flangia (AB)	192 mm
Bordo di centratura (N)	180 mm
Cerchio di fori (M)	215 mm
Foro di avvitamento (S)	14,0 mm
Lunghezza costruttiva (LB)	282 mm
Diametro dell'albero (D)	38 mm
Lunghezza dell'albero (E)	80 mm
Quota diagonale flangia (P)	244 mm
Estremità d'albero	Albero liscio
Colore della custodia	Standard (Antracite, simile a RAL 7016)



Freno di stazionamento	
Coppia di stazionamento	55,00 Nm
Coppia dinamica media	26,00 Nm
Tempo di apertura	130 ms
Tempo di chiusura	65 ms
Energia max.per singola commutazione ¹⁾	8.700 J
Durata di vita per energia di commutazione	3.800.000 J
Corrente di mantenimento ²⁾	0,5 A
Corrente di apertura per 500 ms ²⁾	1,5 A

¹⁾Max. tre operazioni di arresto di emergenza in sequenza e max. 25 % di tutti gli arresti di emergenza come arresto ad alta energia con Wmax.
²⁾Valore tipico con 20°C di temperatura ambiente. A -15°C le correnti di apertura possono aumentare fin del 30 %.