

N° d'article : 1FK2106-4AF01-0MA0

N. d'ordine del cliente :
N. d'ordine Siemens :
N. di offerta :
Annotazione :

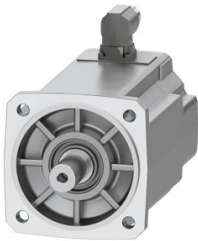


Figura simile

N. di item :
N. di commessa :
Progetto :

Dati base del motore	
Tipo di motore	Motore sincrono a magneti permanenti, Ventilazione naturale, IP65
Tipo di motore	High Dynamic
Coppia da fermo	12,00 Nm
Corrente da fermo	10,7 A
Coppia max.	33,00 Nm
Corrente max.	42,0 A
Numero di giri max.	6.000 giri/min
Momento di inerzia del motore	6,0000 kgcm²
Peso	9,0 kg

Dati nominali	
SINAMICS S210, 3AC 400 V	
Velocità nominale	3.000 giri/min
Coppia nominale	8,60 Nm
Corrente nominale	8,1 A
Potenza nominale	2,70 kW

Sistema encoder	
Sistema encoder	Encoder AM22DQC: encoder assoluto 22 bit + 12 bit Multiturn

Collegamento del motore	
Tipo di collegamento	OCC per S210
Grandezza del connettore	M23

Dati meccanici	
Forma costruttiva secondo Code I	IM B5 (IM V1,IM V3)
Grado di vibrazione	Livello A
Altezza d'asse	63
Grandezza della flangia (AB)	125 mm
Bordo di centratura (N)	110 mm
Cerchio di fori (M)	130 mm
Foro di avvitamento (S)	9,0 mm
Lunghezza costruttiva (LB)	193 mm
Diametro dell'albero (D)	24 mm
Lunghezza dell'albero (E)	50 mm
Quota diagonale flangia (P)	158 mm
Estremità d'albero	Albero liscio
Colore della custodia	Standard (Antracite, simile a RAL 7016)

