



SETRON, sezionatore sottocarico 3LD, interruttore di arresto di emergenza, 3- poli, lu: 63 A, potenza di impiego / per AC-23 A con 400 V: 22 kW, custodia in materiale isolante per pressacavo in pollici, 1 NC, 1 NO, comando rotativo, rosso/giallo

Versione	
Marca del prodotto	SETRON
Denominazione del prodotto	Sezionatore sottocarico 3LD
Esecuzione del prodotto	Interruttore di OFF DI EMERGENZA
Esecuzione della visualizzazione / per indicazione della posizione di commutazione Funzionamento manuale	1 ON - 0 OFF
dell'elemento di comando	Manopola corta
Esecuzione della maniglia	comando rotativo, rosso/giallo
Esecuzione del comando di commutazione / Comando motorizzato	No
Dati tecnici generali	
Numero di poli	3
Numero di poli / Nota	PE
Tecnica costruttiva dell'apparecchio	incasso fisso
Tecnica costruttiva dell'interruttore	Montaggio in involucro di materiale isolante per pressacavo in pollici
Grandezza costruttiva del sezionatore sottocarico	3

Durata di vita elettrica (cicli di manovra) / con AC-23 A / con 690 V / a 50/60 Hz	6 000
Durata di vita meccanica (cicli di manovra) / tip.	100 000
Frequenza di commutazione / max.	50 1/h

Tensione

Tensione di isolamento / valore nominale	690 V
Tensione di tenuta a impulso / valore nominale	6 kV
Corrente / con AC / valore nominale	63 A
Tensione di impiego <ul style="list-style-type: none"> • con AC / a 50/60 Hz / valore nominale 	690 V

Classe di protezione

Grado di protezione IP	IP65
Grado di protezione IP / lato frontale	IP65

Dissipazione

Potenza dissipata [W] / con valore nominale di corrente / con AC / in stato di funzionamento caldo / per ogni polo	4,5 W
--	-------

Elettricità

Corrente permanente / valore nominale	63 A
Corrente permanente / del fusibile a monte / valore nominale	63 A
Corrente ammissibile di breve durata (I _{cw}) / con 690 V / limitato a 1 s / valore nominale	1 260 A

Circuito principale

Frequenza di impiego <ul style="list-style-type: none"> • valore iniziale • Valore finale 	50 Hz 60 Hz
Potenza di impiego <ul style="list-style-type: none"> • con AC-23 A / con 400 V / valore nominale • con AC-23 A / con 690 V / valore nominale • con AC-3 / con 400 V / valore nominale • con AC-3 / con 690 V / valore nominale 	22 kW 18,5 kW 18,5 kW 15 kW

Circuito ausiliario

Numero dei contatti CO / per contatti ausiliari	0
Numero dei contatti NC / per contatti ausiliari	1
Numero dei contatti NO / per contatti ausiliari	1
Tensione di impiego / dei contatti ausiliari / con AC / max.	500 V
Corrente permanente / del contatto ausiliario / valore nominale	10 A
Tensione di isolamento / del blocchetto di contatti ausiliari / valore nominale	500 V

Opportunità	
Idoneità all'impiego	
• Interruttore principale	Sì
• sezionatore sottocarico	Sì
• Interruttore di OFF DI EMERGENZA	Sì
• Interruttore di sicurezza	Sì
• interruttore per manutenzione/riparazione	Sì
Dettagli	
Dotazione del prodotto / interblocco	Sì
Numero di lucchetti / max.	3
Spessore dell'archetto / dei lucchetti / min.	4 mm
Spessore dell'archetto / dei lucchetti / max.	8 mm
Ampliamento del prodotto / opzionale	
• Comando motorizzato	No
• Sganciatore di tensione	No
Cortocircuito	
Corrente di cortocircuito condizionata / con protezione lato rete	
• con 690 V / mediante fusibile gG / valore nominale	50 kA
Conessioni	
Tipo di sezioni di conduttore collegabili	
• per conduttore in Cu / filo rigido	1x (2,5...35mm ²)
• per conduttore in Cu / filo flessibile / con lavorazione dell'estremità del conduttore	1 x (2,5 ... 16 mm ²)
• per conduttore in Cu / multifilare	1x (2,5...35mm ²)
• per contatti ausiliari / filo rigido	2x (0,75 ... 2,5 mm ²), 1x 4 mm ²
• per contatti ausiliari / filo flessibile / con lavorazione dell'estremità del conduttore	2x (0,75 ... 1,5 mm ²), 1x 2,5 mm ²
• per contatti ausiliari / multifilare	2x (0,75 ... 2,5 mm ²), 1x 4 mm ²
Esecuzione del collegamento elettrico	
• per circuito principale	morsetti serracavo
• per contatti ausiliari	morsetti di collegamento
Requisiti	
Esecuzione della cartuccia fusibile	
• per protezione da cortocircuito del circuito principale / necessario	fusibile gL/gG: 63 A
• per protezione da cortocircuito dei blocchetti di contatti ausiliari / necessario	fusibile gL/gG: 10 A
Progettazione meccanica	
Altezza	201 mm

Larghezza	146 mm
Profondità	149 mm
Tipo di fissaggio	Apparecchio completo in custodia
Tipo di fissaggio	
<ul style="list-style-type: none"> • Montaggio frontale con fissaggio a 4 fori • Montaggio frontale con fissaggio centrale • montaggio su sbarre 	No Sì No
Peso netto	951,66 g
<ul style="list-style-type: none"> • durante l'esercizio 	-25 ... +55 °C

Certificati

Codice di riferimento

- secondo EN 61346-2
- secondo IEC 81346-2:2009

S
SF

General Product Approval

Declaration of Conformity



[Miscellaneous](#)



Test Certificates	Shipping Approval	other
-------------------	-------------------	-------

[Special Test Certificate](#)



LRS

[Environmental Conformations](#)

Ulteriori informazioni

Information- and Downloadcenter (Cataloghi, Opuscoli,...)

<http://www.siemens.com/lowvoltage/catalogs>

Industry Mall (sistema di ordinazione Online)

<https://mall.industry.siemens.com/mall/it/it/Catalog/product?mlfb=3LD2565-1GP53-0US2>

Service&Support (Manuali, Certificati, Caratteristiche, FAQ, ...)

<https://support.industry.siemens.com/cs/ww/it/ps/3LD2565-1GP53-0US2>

Banca dati immagini (foto prodotto, disegni dimensionali 2D, modelli 3D, schemi delle connessioni, ...)

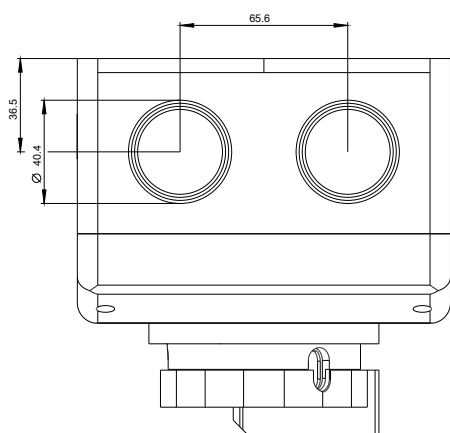
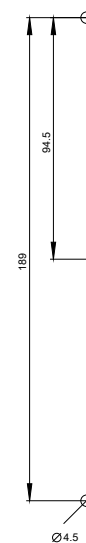
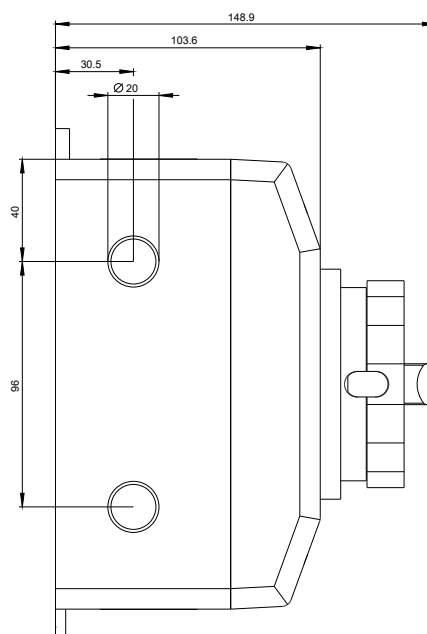
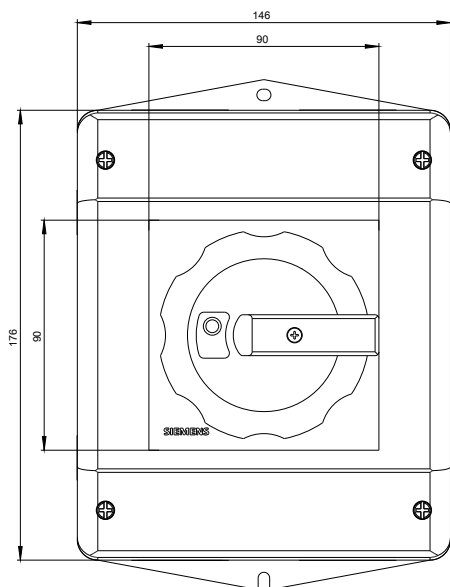
http://www.automation.siemens.com/bilddb/cax_en.aspx?mlfb=3LD2565-1GP53-0US2

CAX-Online-Generator

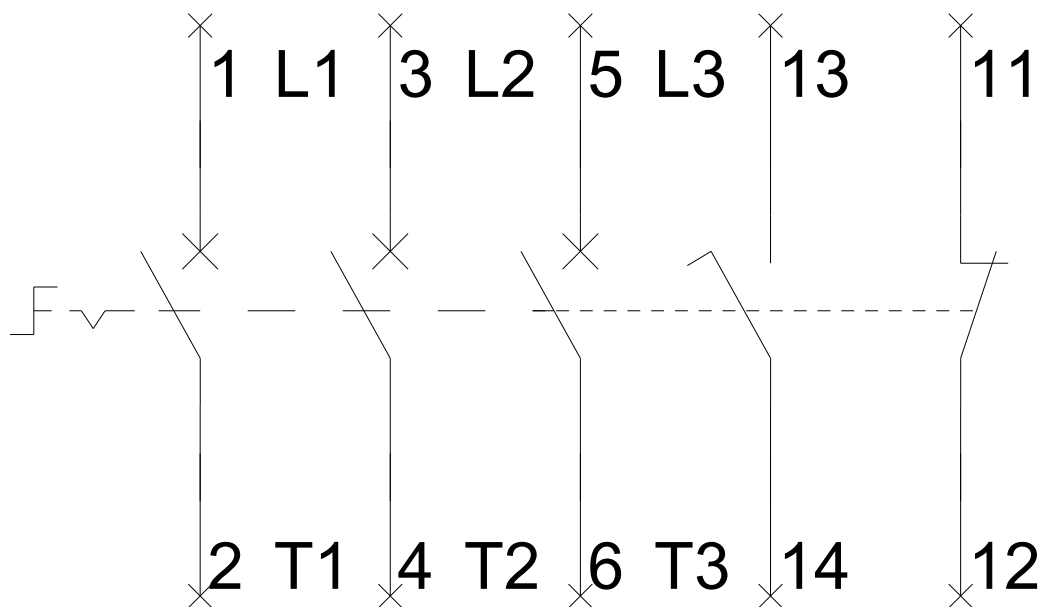
<http://www.siemens.com/cax>

Tender specifications

<http://www.siemens.com/specifications>



-Q1



-CI

