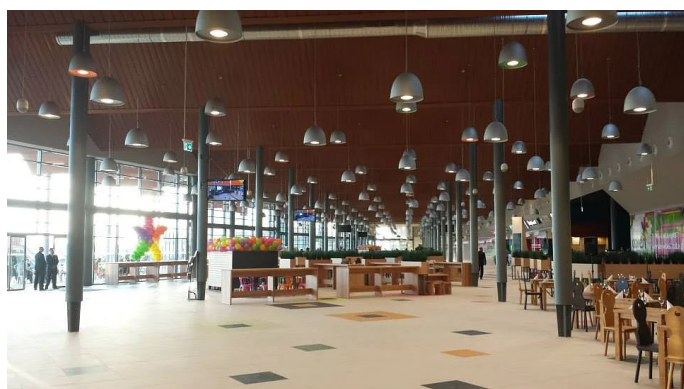


## 5407-LBC-DA

INTERNI &gt; PARETE - PLAFONE - SOSPENSIONE &gt; AURORA



## CARATTERISTICHE

Destinazione d'uso:	Interni
Installazione:	A Sospensione
Fissaggio:	Sistema sospensione con fune/i in acciaio L=3100 mm e regolazione micrometrica
Corpo/Struttura:	Corpo in lamiera di alluminio e vano ottico in pressofusione di alluminio EN AB-47100.
Verniciatura:	Verniciatura per interni in polveri di poliestere
Finitura:	Bianco raggrinzante
Riflettore/Ottica:	Riflettore in alluminio purissimo 99,8%
Driver:	Driver integrato dimmerabile DALI per LED, uscita max 1200mA dc

## DATI TECNICI

Tensione:	220-240V 50/60Hz
Fascio:	Simmetrico extra diffondente 90°
Corrente:	1200mA
Classe isolamento:	1
Peso:	8 kg
Grado IP:	20
Filo incandescente:	850 °C
Lampada inclusa:	Si
Tipo LED:	COB LED
Potenza complessiva:	47,5 W
Flusso apparecchio:	5827 lm
Durata nominale:	50.000 (h)
Temperatura di colore:	3000 K
Indice resa cromatica:	>90
Consistenza cromatica:	2 SDCM

Sorgente luminosa: 1 x LED 43,5W 6505lm



## NOTE

A richiesta: adattatore per binario sitrack.

A richiesta: Cavo di alimentazione in tessuto in due colori diversi:

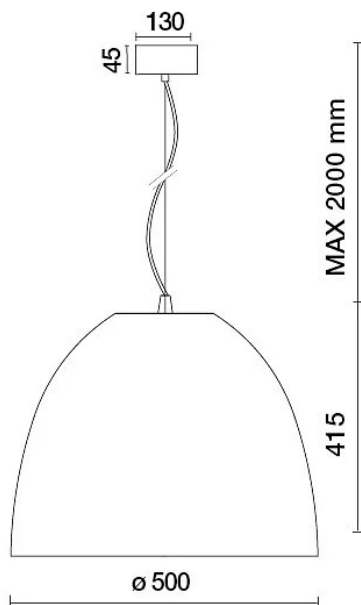
cod.643000 (BIANCO)

cod.613750 (NERO) A richiesta: led con temperatura di colore 2700k

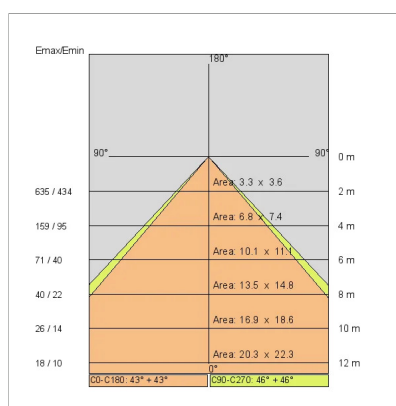
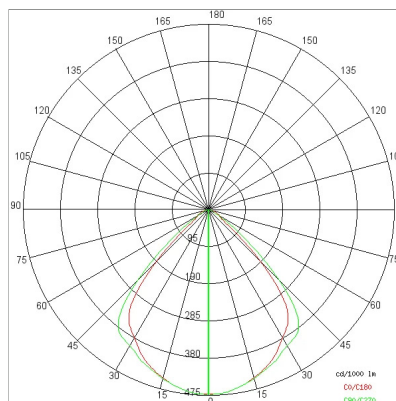
# 5407-LBC-DA

INTERNI > PARETE - PLAFONE - SOSPENSIONE > AURORA

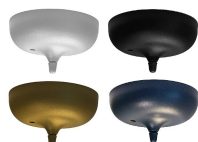
## DISEGNO TECNICO



## CURVE FOTOMETRICHE

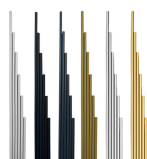


## ACCESSORI



ROSONE COPPA  $\varnothing$ 150 x h45mm

- |        |    |  |
|--------|----|--|
| 170-BR | BR | ROSONE COPPA $\varnothing$ 150 x h45mm |
| 170-NE | NE | ROSONE COPPA $\varnothing$ 150 x h45mm |
| 170-GK | GK | ROSONE COPPA $\varnothing$ 150 x h45mm |
| 170-BT | BT | ROSONE COPPA $\varnothing$ 150 x h45mm |



TUBICINO DECORATIVO  $\varnothing$  6mm altezze varie

- 769900-100 h.100mm
- 769900-200 h.200mm
- 769900-250 h.250mm
- 769900-300 h.300mm
- 769900-350 h.350mm

769900 TUBETTI DECORATIVI  $\varnothing$ 6mm

## AZIENDA

Side Spa è da sempre un punto di riferimento nel settore manifatturiero per la sua costante attenzione alla qualità del prodotto, all'assemblaggio e alla sostenibilità dei suoi articoli. L'azienda si distingue per la sua dedizione nell'offrire ai clienti prodotti di altissima qualità che soddisfino le esigenze e superino le aspettative.

Side Spa pone la massima attenzione alla qualità dei suoi prodotti. Ogni fase della produzione è sottoposta a rigorosi controlli di qualità per garantire che solo articoli di prima classe raggiungano il mercato. Utilizzando materiali di alta qualità e adottando processi di produzione all'avanguardia, l'azienda è in grado di offrire prodotti che resistono al tempo e mantengono le loro prestazioni nel corso degli anni. La qualità è una priorità assoluta per Side Spa, che si impegna a soddisfare i più elevati standard di eccellenza.