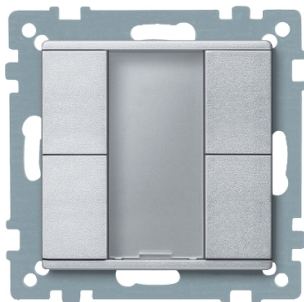


# Scheda dati

Specifiche



## Pulsantiera multifunzione doppia plus, alluminio, SystemM

MTN627660

Prezzo: 260,00 EUR

### Presentazione

Gamma	KNX
aesthetic name	M-Plan glass M-Arc System M M-Plan M-Elegance M-Smart M-Star
Tipo Prodotto	Pulsante
Tipo di bus	KNX
Colore	Alluminio

### Caratteristiche tecniche

Montaggio dispositivo	Incasso
numero di tasti FUNZIONE	4
Segnalazione locale	LED
Posizione marcatura	Marcatura sul portaetichette
materiale	Plastica opaco
Colore	Alluminio
Trattamento Superficiale	Verniciata

### Ambiente

Grado Di Protezione IP	IP20
------------------------	------

### Confezionamenti

Unità di misura confezione 1	PCE
Num.unità in pkg.	1
Confezione 1: altezza	4,400 cm
Confezione 1: larghezza	7,400 cm
Confezione 1: profondità	7,900 cm
Peso imballo (Kg)	68,000 g
Unità di misura confezione 2	CAR
Numero di unità per confezione 2	60
Confezione 2: altezza	19,900 cm
Confezione 2: larghezza	30,300 cm

Disclaimer: La presente documentazione non ha funzione sostitutiva e non deve essere utilizzata per stabilire l'idoneità o l'affidabilità di questi prodotti per le applicazioni di utenti specifici

Confezione 2: profondità	40,600 cm
Confezione 2: peso	4,500 kg

## Garanzia contrattuale


Garanzia (in mesi)	18
--------------------	----

L'obiettivo di Schneider Electric è raggiungere lo status di Net Zero entro il 2050 attraverso partnership nella supply chain, materiali a basso impatto e circolarità, grazie alla nostra campagna "Use Better, Use Longer, Use Again" (Usa meglio, usa più a lungo, utilizza di nuovo), per prolungare la durata dei prodotti e la riciclabilità.



[Spiegazione dei Environmental Data](#) >

[Come valutiamo la sostenibilità dei prodotti](#) >

Use Better

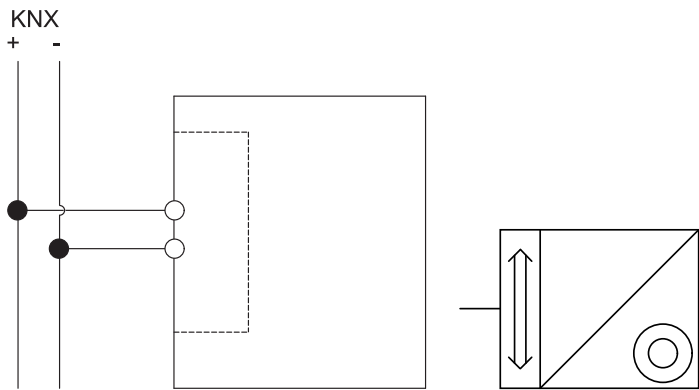
 <b>Materiali e imballaggio</b>	
Confezione di cartone riciclato	No
Imballaggio senza plastica	No
<a href="#">Direttiva RoHS UE</a>	Conforme alle esenzioni
Numero SCIP	8baa1bd8-8da4-4d84-953d-349bb0677982
Regolamento REACH	<a href="#">Dichiarazione REACH</a>

Use Again

 <b>Reimballaggio e rifabbricazione</b>	
Profilo di circolarità	<a href="#">Informazioni sulla fine della vita</a>
Ritiro del prodotto	Si
Etichetta RAEE	 Nei mercati dell'Unione Europea il prodotto deve essere smaltito in base a un metodo differenziato specifico e non tra i normali rifiuti.

Technical Illustration

Wiring diagram



⚠ ⚠ DANGER

HAZARD OF ELECTRIC SHOCK, EXPLOSION OR ARC FLASH

The product must be installed and connected by a qualified electrician.  
A qualified electrician must demonstrate an in-depth knowledge of:

- Construction of electrical installations in buildings in accordance with IEC 60364
- Additional safety standards, local connection rules, and building regulations
- Standardized tools and measuring equipment

Failure to follow these instructions will result in death or serious injury.