

# Scheda dati

Specifiche



## Etichetta luminosa 24V Arret d'Urgence 2 colori bianco e rosso

ZBY9W3B130

**Prezzo: 26,85 EUR**

### Presentazione

|   |                                  |
|---|----------------------------------|
| Gamma Prodotto                          | Harmony                          |
| Tipo Prodotto                           | Etichetta luminosa con marcatura |
| Vendita quantità indivisibile           | 1                                |
| Forma della testa                       | Circolare                        |
| Colore capsula o gemma                  | 2 colours choice                 |
| Info da operatore                       | Con anello luminoso              |
| Sorgente luminosa                       | LED integrato                    |
| Attacco lampada                         | LED                              |
| Colore sorgente luminosa                | Bianco o rosso                   |
| Tensione nominale di alimentazione [Us] | 24 V CA/CC a 50/60 Hz            |
| Presentazione del dispositivo           | Intermediate ring                |

### Caratteristiche tecniche

|  |   |
|--|---|
| Accessorio / Parte Separata              | Pulsante a fungo arr emergenza                        |
| Materiale                                | Plastica  |
| Marcatura                                | Nero ARRET D'URGENCE su giallo background             |
| Dimensioni etichetta                     | Ø 60 mm   |
| Lingua                                   | Francese  |
| Altezza                                  | 60 mm   |
| Larghezza                                | 9,3 mm  |
| Peso Netto                               | 0,016 kg  |
| classe di isolamento elettrico           | Classe II conforme a IEC 61140                        |
| Resistenza al lavaggio ad alta pressione | 7000000 Pa a 55 °C, distanza: 0,1 m                   |
| Tensione nominale di isolamento [Ui]     | 24 V (grado di inquinamento 3) conforme a IEC 60947-1 |
| Tipo di segnalazione                     | Fisso   |
| Limiti della tensione di alimentazione   | 19,2...30 V DC<br>21,6...26,4 V AC                    |
| Assorbimento [A]                         | 18 mA   |
| Durata vita                              | 100000 H a tensione nominale e 25 °C                  |
| Resistenza alle sovratensioni            | 1 kV conforme a IEC 61000-4-5                         |
| Codice compatibilità                     | XB4<br>XB5  |

## Ambiente

|  |   |
|--|---|
| Trattamento di protezione                | TH  |
| Temperatura Di Stoccaggio                | -40...70 °C   |
| Temperatura Ambiente                     | -40...70 °C   |
| Grado di protezione IP                   | IP66 conforme a CEI 60529<br>IP67 conforme a CEI 60529<br>IP69 conforme a CEI 60529<br>IP69K conforme a ISO 20653<br>Tipo 13X conforme a UL 50E<br>Tipo 12X conforme a UL 50E<br>Tipo 4X conforme a UL 50E<br>Tipo 4X conforme a UL 50E                                       |
| Grado Di Protezione Ik                   | IK05 conforme a CEI 62262   |
| Norme Di Riferimento                     | CSA C22.2 No 14<br>IEC 60947-5-1<br>IEC 60947-5-4<br>UL 508<br>IEC 60947-1<br>JIS C8201-5-1<br>JIS C8201-1  |
| Certificazioni Prodotto                  | UL listed / CSA<br>CSA  |
| Resistenza alle vibrazioni               | 5 gn (f= 10...500 Hz) conforming to IEC 60068-2-6<br>25 mm picco-picco (f= 2...10 Hz) conforming to IEC 60068-2-6   |
| Resistenza agli urti                     | 30 gn (durata = 18 ms) per accelerazione a mezza onda sinusoidale conforme a IEC 60068-2-27<br>50 gn (durata = 11 ms) per accelerazione a mezza onda sinusoidale conforme a IEC 60068-2-27<br>25 gn (durata = 6 ms) per 1000 scosse su ciascun asse conforme a IEC 60068-2-27 |
| Resistenza ai transitori rapidi          | 2 kV conforme a IEC 61000-4-4   |
| Resistenza ai campi elettromagnetici     | 10 V/m conforme a IEC 61000-4-3   |
| Resistenza alle scariche elettrostatiche | 4 kV sul contatto (su parti metalliche) conforme a IEC 61000-4-2<br>8 kV in aria libera (nelle parti isolanti) conforme a IEC 61000-4-2   |
| Emissione elettromagnetica               | Classe B conforme a IEC 55011   |

## Confezionamenti

|                                  |           |
|----------------------------------|-----------|
| Unità di misura confezione 1     | PCE       |
| Num. unità in pkg.               | 1         |
| Confezione 1: altezza            | 2,000 cm  |
| Confezione 1: larghezza          | 8,000 cm  |
| Confezione 1: profondità         | 7,500 cm  |
| Peso imballo (Kg)                | 21,000 g  |
| Unità di misura confezione 2     | S01       |
| Numero di unità per confezione 2 | 50        |
| Confezione 2: altezza            | 15,000 cm |
| Confezione 2: larghezza          | 15,000 cm |
| Confezione 2: profondità         | 40,000 cm |
| Confezione 2: peso               | 1,412 kg  |

## Garanzia contrattuale

|                    |    |
|--------------------|----|
| Garanzia (in mesi) | 18 |
|--------------------|----|

## Environmental Data

L'obiettivo di Schneider Electric è raggiungere lo status di Net Zero entro il 2050 attraverso partnership nella supply chain, materiali a basso impatto e circolarità, grazie alla nostra campagna "Use Better, Use Longer, Use Again" (Usa meglio, usa più a lungo, utilizza di nuovo), per prolungare la durata dei prodotti e la riciclabilità.

[Spiegazione dei Environmental Data >](#)

[Come valutiamo la sostenibilità dei prodotti >](#)

### Impronta ambientale

Impronta di carbonio totale del ciclo di vita 13

Informazioni ambientali [Profilo ambientale del prodotto](#)

### Use Better

#### Materiali e imballaggio

Confezione di cartone riciclato No

Imballaggio senza plastica No

[Direttiva RoHS UE](#)

Conformità proattiva (prodotto al di fuori dell'ambito legale di RoHS Unione europea)

Numero SCIP 6b64d229-f954-4ab6-8e15-fee7e09c36cb

Regolamento REACH [Dichiarazione REACH](#)

### Use Again

#### Reimballaggio e rifabbricazione

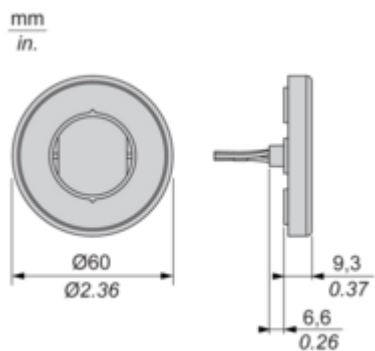
Profilo di circolarità [Informazioni sulla fine della vita](#)

Ritiro del prodotto Sì

Dimensions Drawings

Dimensions

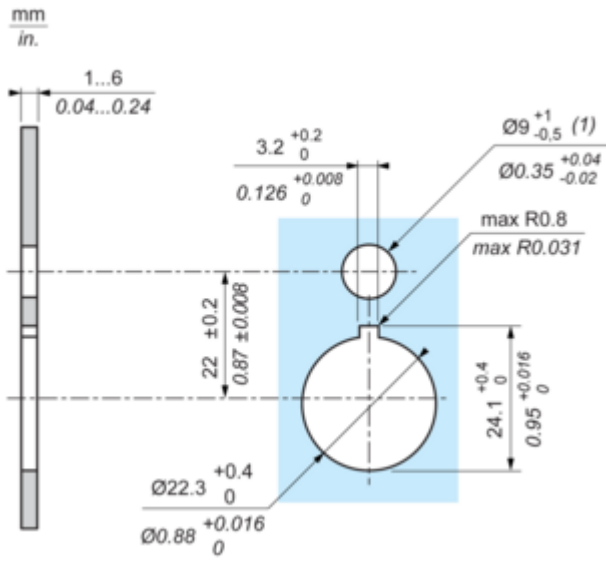
---



Mounting and Clearance

Mounting and Clearance

---

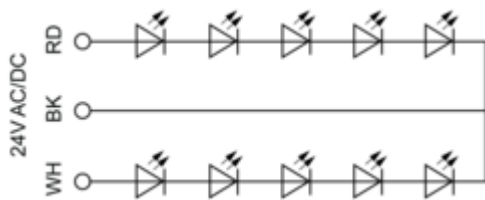


(1) : For IP X9 applications, the max recommendation dimension of hole is Ø9 mm/Ø0.35 in.

## Connections and Schema

### Wiring Diagram

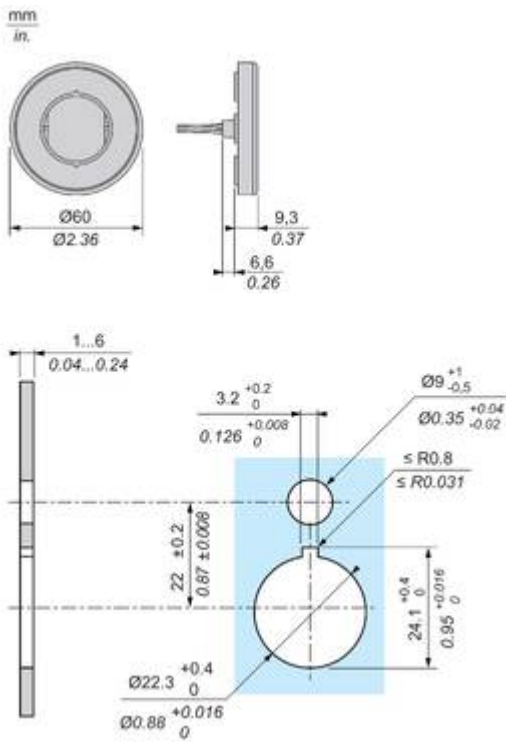
---



**RD** : Red  
**BK** : Black  
**WH** : White

Technical Illustration

Dimensions



Offer Marketing Illustration

Product benefits / Features

---

### Caratteristiche Harmony XB5 (pulsanti)



- 

Montaggio e smontaggio facile e veloce
- 

Ottimo collegamento meccanico con testa operatore
- 

Differenti tipi di collegamento: morsetto a vite, connettore, Faston, morsetto a molla o su circuito stampato
- 

Un ampio set di accessori per personalizzare i tuoi pannelli di comando
- 

Robustezza per resistere ad ambienti difficili

Offer Marketing Illustration

Product benefits / Features

## Vantaggi tecnici

Harmony XB5 (pulsanti)

Conformità a IEC,  
UL, CSA, CCC, EAC,  
CE, norme JIS e  
certificazioni marine

Grado di protezione  
IP66, 67, 69, 69K,  
type 4X

Elevata resistenza alle  
vibrazioni con viti di  
serraggio anti-svitamento



Temperatura di  
funzionamento da  
-40°C a +70°C

Livello di protezione  
agli urti meccanici  
fino a IK06

Commutazione sicura per  
comandi diretti di carichi  
in DC induttivi o pesanti:  
100.000 manovre a  
10 A, 24 V DC

Image of product / Alternate images

Alternative

---



