

Scheda dati

Specifiche



Elemento di contatto singolo,
Harmony XB4, Hamony XB5, lega
d'argento, contatti Push-in, 1 NO

ZBE1015

Prezzo: 6,07 EUR

Presentazione

Gamma Prodotto	Harmony XB5 Harmony XB4
Tipo Prodotto	Elemento contatti
Nome Dispositivo	ZBE
Vendita quantità indivisibile	5
Grado di protezione IP	IP20 conforme a CEI 60529
Funzionamento dei contatti	Ad apertura lenta
Tipo blocco contatti	Singolo
uso contatti	Contatti standard
Conessioni - morsetti	Push-in, <= 2 x 1,5 mm ² con puntale per cavo conforme a IEC 60947-1 Push-in, >= 1 x 0.34 mm ² senza puntale per cavo conforme a IEC 60947-1

Caratteristiche tecniche

Larghezza totale CAD	34,3 mm
Altezza totale CAD	14,8 mm
Profondità totale CAD	9,8 mm
Peso Netto	0,005 kg
composizione e tipo di contatti	1 NO
Apertura positiva	Senza
Corsa di funzionamento	2,05 mm (NO con modifica dello stato elettrico) 4,3 mm (corsa totale)
Forza di funzionamento	2,45 N NO con modifica dello stato elettrico
Durata meccanica	10000000 cicli
Materiale contatti	Lega d'argento (Ag/Ni)
Protezione contro i cortocircuiti	10 A fusibile cartuccia tipo gG conforme a IEC 60947-5-1
Corrente termica convenzionale in aria [Ith]	10 A conforme a IEC 60947-5-1
Tensione nominale di isolamento [Ui]	300 V (grado di inquinamento 3) conforme a IEC 60947-1
Tensione nominale di tenuta agli impulsi [Uimp]	4 kV conforme a IEC 60947-1
Corrente nominale di impiego [Ie]	6 A a 120 V, AC-15, A300 conforme a IEC 60947-5-1 3 A a 240 V, AC-15, A300 conforme a IEC 60947-5-1 0,55 A a 125 V, DC-13, Q300 conforme a IEC 60947-5-1 0,27 A a 250 V, DC-13, Q300 conforme a IEC 60947-5-1
Montaggio elementi di contatto o luminosi	Montaggio anteriore diretto sul pulsante
Presentazione del dispositivo	Prodotti base

Disclaimer: La presente documentazione non ha funzione sostitutiva e non deve essere utilizzata per stabilire l'idoneità o l'affidabilità di questi prodotti per le applicazioni di utenti specifici

Ambiente

Trattamento di protezione	TH
Temperatura Di Stoccaggio	-40...70 °C
Temperatura Ambiente	-40...70 °C
Norme Di Riferimento	IEC 60947-1 IEC 60947-5-1 IEC 60947-5-4 IEC 60947-5-5 UL 60947-1 UL 60947-5-1 UL 60947-5-5 UL 1059 UL 486E CSA C22.2 No 60947-1 CSA C22.2 No 60947-5-1 CSA C22.2 No 158 CSA C22.2 No 65 IACS E10
Certificazioni Prodotto	EAC IECEE CB Scheme CCC UL CSA
Resistenza alle vibrazioni	5 gn (f= 10...500 Hz) conforming to IEC 60068-2-6 25 mm picco-picco (f= 2...10 Hz) conforming to IEC 60068-2-6
Resistenza agli urti	25 gn (durata = 6 ms) per 1000 scosse su ciascun asse conforme a IEC 60068-2-27 30 gn (durata = 18 ms) per accelerazione a mezza onda sinusoidale conforme a IEC 60068-2-27 50 gn (durata = 11 ms) per accelerazione a mezza onda sinusoidale conforme a IEC 60068-2-27

Confezionamenti

Unità di misura confezione 1	PCE
Num.unità in pkg.	1
Confezione 1: altezza	3,3 cm
Confezione 1: larghezza	5,2 cm
Confezione 1: profondità	4,2 cm
Peso imballo (Kg)	5 g
Unità di misura confezione 2	BB1
Numero di unità per confezione 2	5
Confezione 2: altezza	3,3 cm
Confezione 2: larghezza	5,2 cm
Confezione 2: profondità	4,2 cm
Confezione 2: peso	30 g
Unità di misura confezione 3	S02
Numero di unità per confezione 3	500
Confezione 3: altezza	15 cm
Confezione 3: larghezza	30 cm
Confezione 3: profondità	40 cm
Confezione 3: peso	3,315 kg

Garanzia contrattuale

L'obiettivo di Schneider Electric è raggiungere lo status di Net Zero entro il 2050 attraverso partnership nella supply chain, materiali a basso impatto e circolarità, grazie alla nostra campagna "Use Better, Use Longer, Use Again" (Usa meglio, usa più a lungo, utilizza di nuovo), per prolungare la durata dei prodotti e la riciclabilità.

[Spiegazione dei Environmental Data](#) >


[Come valutiamo la sostenibilità dei prodotti](#) >

Impronta ambientale	
Impronta di carbonio totale del ciclo di vita	1

Use Better

Materiali e imballaggio	
Confezione di cartone riciclato	Sì
Imballaggio senza plastica	Sì
Direttiva RoHS UE	Conformità proattiva (prodotto al di fuori dell'ambito legale di RoHS Unione europea)
Regolamento REACH	Dichiarazione REACH

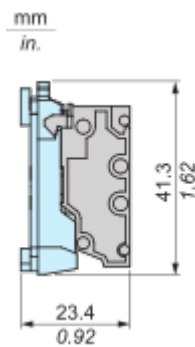
Use Again

Reimballaggio e rifabbricazione	
Profilo di circolarità	Informazioni sulla fine della vita
Ritiro del prodotto	Sì
Etichetta RAEE	 Nei mercati dell'Unione Europea il prodotto deve essere smaltito in base a un metodo differenziato specifico e non tra i normali rifiuti.

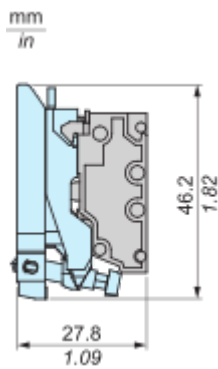
Disegni dimensionali

Dimensioni

con collare di fissaggio ZB5AZ009



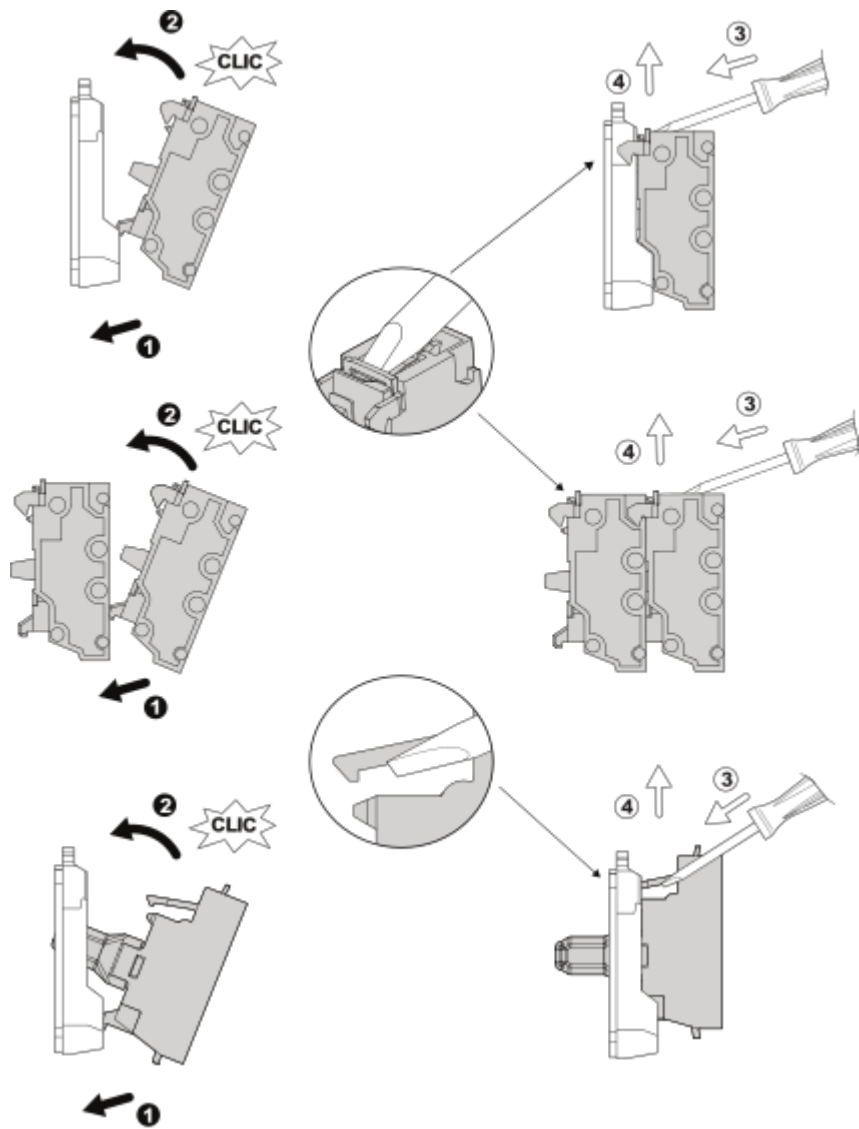
con collare di fissaggio ZB4BZ009



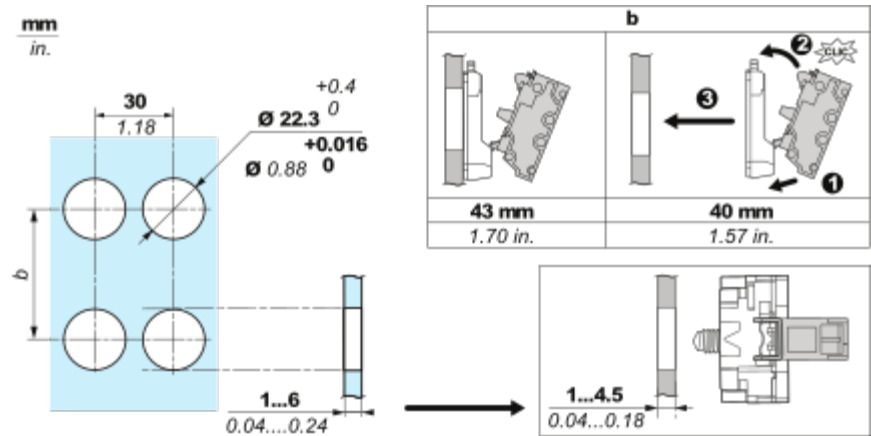
Montaggio e distanza spaziale

Montaggio

Montaggio e smontaggio



Dimensioni dell'apertura del pannello



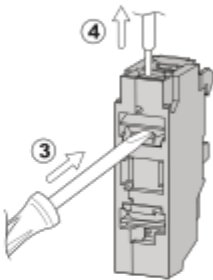
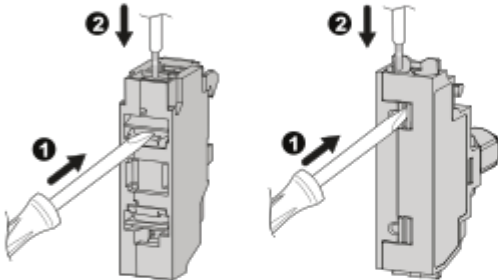
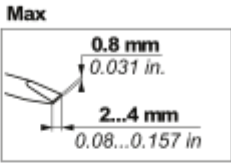
Conessioni e schema

Cablaggio

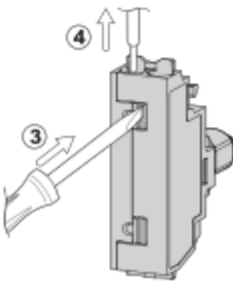
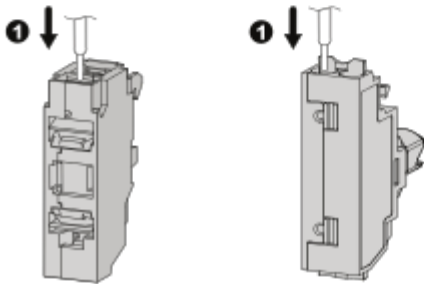
Cablaggio e scollegamento



mm	8
in.	0.32
mm²	0.34...1.5
AWG	22...16

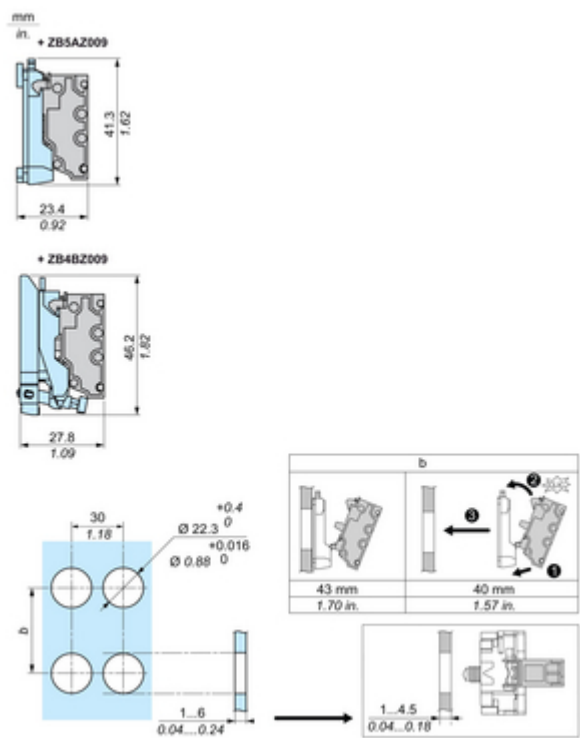


mm	8	8	8
in.	0.32	0.32	0.32
mm²	0.34...1.5	0.34...1	0.34...1.5
AWG	22...16	22...18	22...16



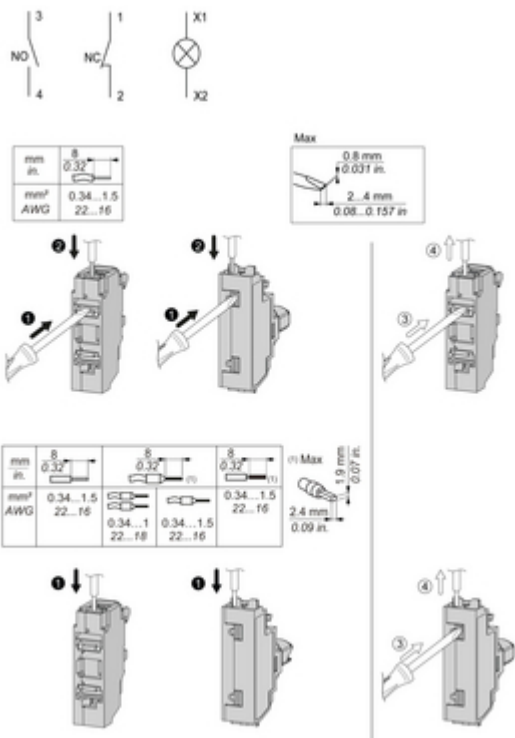
Technical Illustration

Dimensions



Technical Illustration

Wiring diagram




Offer Marketing Illustration


Product benefits / Features

Caratteristiche


Contatti Push-in XB4/XB5 Harmony




37% più sottile di un contatto standard



Costi di installazione risparmiati grazie alla riduzione dei tempi e degli sforzi di cablaggio



Completamente compatibile con l'attuale offerta Harmony



Gestione Semplificata del magazzino/stock



Completamente compatibile con l'attuale offerta Harmony (sia in plastica che in metallo)



Offer Marketing Illustration

Product benefits / Features

Vantaggi tecnici

Contatti Push-in XB4/XB5 Harmony

Certificato CE, UL, CSA

Protezione dita IP20

Plastica verde riciclata e di origine biologica conforme a REACH e RoHS

Capacità di cablaggio: da 0,34 mm² a 1,5 mm²

Fori per funzione test indipendenti, facili e affidabili

Due gamme principali:

- Contatti (NO e NC)
- LED

Offer Marketing Illustration

Product benefits / Features

Caratteristiche

Harmony XB4 (pulsanti)



Montaggio e smontaggio facile e veloce



Ottimo collegamento meccanico con testa operatore



Differneti tipi di collegamento: morsetto a vite, connettore, Faston, morsetto a molla o su circuito stampato



Un ampio set di accessori per personalizzare i tuoi pannelli di comando



Robustezza per resistere ad ambienti difficili



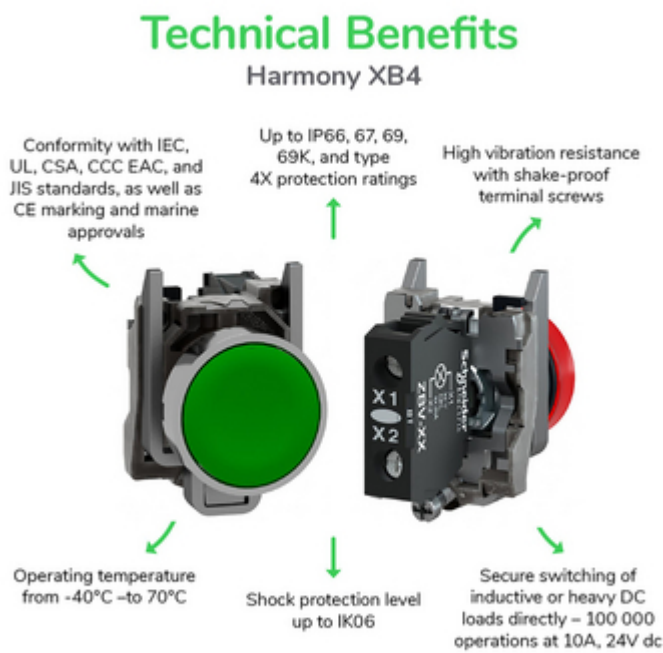


Image of product / Alternate images

Alternative

