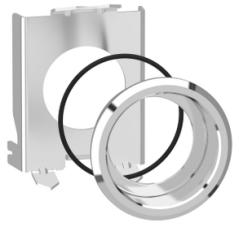


Scheda dati

Specifiche



Kit montaggio a incasso, metallo, per pulsante di illuminazione e selettore Ø22

ZB4BZ022

Prezzo: 8,25 EUR

Presentazione

Gamma Prodotto	Harmony XB4
Tipo Prodotto	Kit incasso
Accessorio / Parte Separata	Accessori di montaggio e fissaggio
Accessori / destinazione elementi	Selettore con high bezel e guardia alta Pulsante luminoso con high bezel e guardia alta

Caratteristiche tecniche

Compatibilità Del Prodotto	ZB4BK ZB4BD.8 ZB4BD ZB4BD.9 ZB4BJ ZB4BH..3 ZB4BA.6 ZB4BW
Finitura Superficie	Cromato
Grado di protezione IP	IP66 conforme a CEI 60529 (parte anteriore) IP69 conforme a CEI 60529 (parte anteriore) IP69K conforme a DIN 40050-9 (parte anteriore)
Grado Di Protezione Ik	IK06 conforme a IEC 50102
Diametro Di Montaggio	30,5 mm
Quantità Per Confezione	Set da 1

Confezionamenti

Unità di misura confezione 1	PCE
Num.unità in pkg.	1
Confezione 1: altezza	4,500 cm
Confezione 1: larghezza	5,200 cm
Confezione 1: profondità	5,500 cm
Peso imballo (Kg)	33,000 g
Unità di misura confezione 2	S02
Numero di unità per confezione 2	80
Confezione 2: altezza	15,000 cm
Confezione 2: larghezza	30,000 cm
Confezione 2: profondità	40,000 cm
Confezione 2: peso	2,953 kg

Garanzia contrattuale

Garanzia (in mesi)

18

Environmental Data

L'obiettivo di Schneider Electric è raggiungere lo status di Net Zero entro il 2050 attraverso partnership nella supply chain, materiali a basso impatto e circolarità, grazie alla nostra campagna "Use Better, Use Longer, Use Again" (Usa meglio, usa più a lungo, utilizza di nuovo), per prolungare la durata dei prodotti e la riciclabilità.



[Spiegazione dei Environmental Data](#) >

[Come valutiamo la sostenibilità dei prodotti](#) >

Use Better

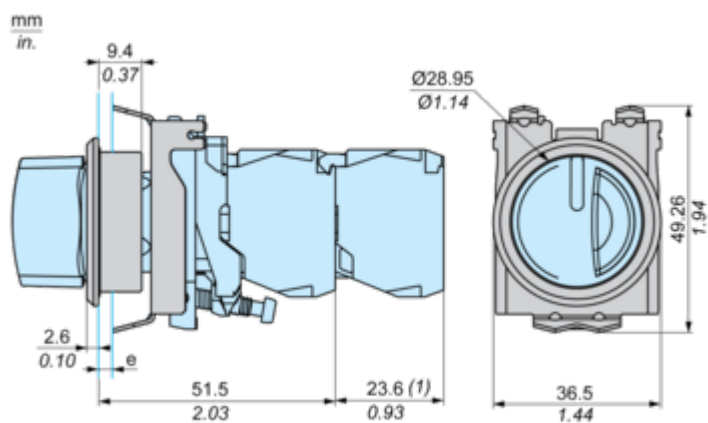
 Materiali e imballaggio	
Confezione di cartone riciclato	Si
Imballaggio senza plastica	Si
Direttiva RoHS UE	Conforme alle esenzioni
Regolamento REACH	Dichiarazione REACH

Use Again

 Reimballaggio e rifabbricazione	
Ritiro del prodotto	Si
Etichetta RAEE	 Nei mercati dell'Unione Europea il prodotto deve essere smaltito in base a un metodo differenziato specifico e non tra i normali rifiuti.

Dimensions Drawings

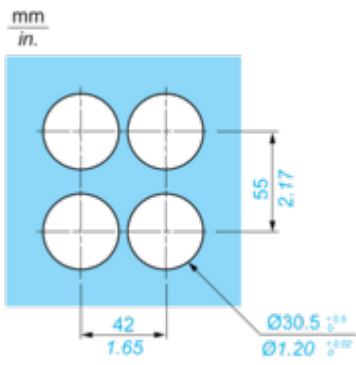
Dimensions with Flush Mounting Kit



e : Clamping thickness : 1.2 to 2.8 mm / 0.05 to 0.11 in.
 (1) Additional row of contacts or double contact

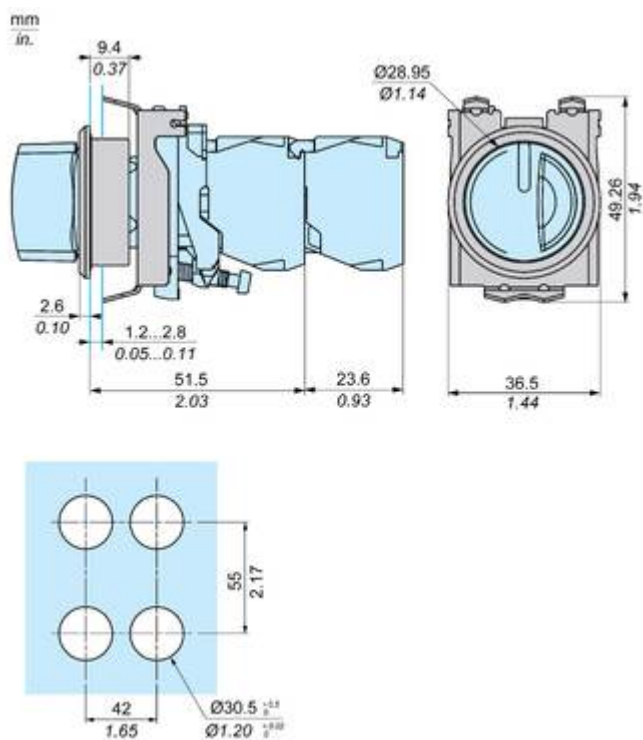
Mounting and Clearance

Panel Cut-Out and Mounting



Technical Illustration

Dimensions



Offer Marketing Illustration

Product benefits / Features

Vantaggi tecnici

Harmony XB4 (pulsanti)

Conformità a IEC, UL, CSA, CCC, EAC, CE, norme JIS e certificazioni marine

Grado di protezione IP66, 67, 69, 69K, type 4X

Elevata resistenza alle vibrazioni con viti di serraggio anti-svitamento



Temperatura di funzionamento da -40°C a +70°C

Livello di protezione agli urti meccanici fino a IK06

Commutazione sicura per comandi diretti di carichi in DC induttivi o pesanti: 100.000 manovre a 10 A, 24 V DC

Offer Marketing Illustration

Product benefits / Features

Caratteristiche Harmony XB4 (pulsanti)



- 

Montaggio e smontaggio facile e veloce
- 

Ottimo collegamento meccanico con testa operatore
- 

Differneti tipi di collegamento: morsetto a vite, connettore, Faston, morsetto a molla o su circuito stampato
- 

Un ampio set di accessori per personalizzare i tuoi pannelli di comando
- 

Robustezza per resistere ad ambienti difficili

Offer Marketing Illustration

Product benefits / Features

Technical Benefits

Harmony XB4

Conformity with IEC, UL, CSA, CCC EAC, and JIS standards, as well as CE marking and marine approvals

Up to IP66, 67, 69, 69K, and type 4X protection ratings

High vibration resistance with shake-proof terminal screws



Operating temperature from -40°C to 70°C

Shock protection level up to IK06

Secure switching of inductive or heavy DC loads directly – 100 000 operations at 10A, 24V dc

Image of product / Alternate images

Alternative

