

# Scheda dati

Specifiche



## Testa pulsante - nero - con etichetta

ZB4BC28010

Prezzo: 26,35 EUR

### Presentazione

Gamma Prodotto	Harmony XB4
Tipo Prodotto	Testa diametro 37mm applicazioni severe
Nome Dispositivo	ZB4
Materiale testa	Metallo cromato
Tipo di testa	Standard
Diametro Di Montaggio	22,5 mm
Vendita quantità indivisibile	1
Colore capsula o gemma	Nero

### Caratteristiche tecniche

Larghezza totale CAD	37 mm
Altezza totale CAD	18,5 mm
Profondità totale CAD	37 mm
Peso Netto	0,036 kg
Classe di protezione contro le scariche elettriche	Classe I conforme a IEC 61140
Forma della testa	Circolare
Tipo di operatore	ad impulso
Tipo operatore	Nero filoghiera, tipo H010 (bianco)
Info da operatore	Montaggio verticale
Durata meccanica	10000000 cicli
Resistenza alle vibrazioni	5 gn (f= 2...500 Hz) conforming to IEC 60068-2-6
Resistenza agli urti	30 gn (durata = 18 ms) per accelerazione a mezza onda sinusoidale conforme a IEC 60068-2-27
Gruppo principale	Ambiente severo
Gruppo di prodotto	A filo marcato tipo H010
Marcatura	Tipo H010
Colore marcatura	Bianco
Codice di composizione elettrico	C1 per <9 contattisingolo in Montaggio anteriore diretto sul pulsante C2 per <9 contattisingolo e doppio in Montaggio anteriore diretto sul pulsante C11 per <3 contattisingolo in Montaggio anteriore diretto sul pulsante C15 per <1 contattisingolo in Montaggio anteriore diretto sul pulsante

### Ambiente

Disclaimer: La presente documentazione non ha funzione sostitutiva e non deve essere utilizzata per stabilire l'idoneità o l'affidabilità di questi prodotti per le applicazioni di utenti specifici

Temperatura Di Stoccaggio	-40...85 °C
Temperatura Ambiente	-40...70 °C
Grado di protezione IP	IP66 conforme a CEI 60529 IP69K IP67 IP69
Grado Di Protezione Nema	NEMA 4 conforme a UL 508 NEMA 13 NEMA 12
Resistenza al lavaggio ad alta pressione	90 Pa a 82,5 °C
Grado Di Protezione Ik	IK06 conforme a CEI 62262
Norme Di Riferimento	IEC 60947-1 CSA C22.2 UL 508 IEC 60947-5-1
Certificazioni Prodotto	CSA UL CE

## Confezionamenti

Unità di misura confezione 1	PCE
Num.unità in pkg.	1
Confezione 1: altezza	3,800 cm
Confezione 1: larghezza	6,600 cm
Confezione 1: profondità	11,500 cm
Peso imballo (Kg)	32,000 g

## Garanzia contrattuale

Garanzia (in mesi)	18
--------------------	----

L'obiettivo di Schneider Electric è raggiungere lo status di Net Zero entro il 2050 attraverso partnership nella supply chain, materiali a basso impatto e circolarità, grazie alla nostra campagna "Use Better, Use Longer, Use Again" (Usa meglio, usa più a lungo, utilizza di nuovo), per prolungare la durata dei prodotti e la riciclabilità.

Spiegazione dei Environmental Data >

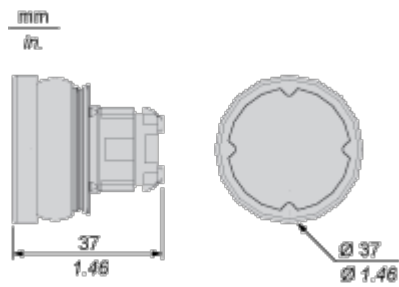
Come valutiamo la sostenibilità dei prodotti >

Impronta ambientale	
Impronta di carbonio totale del ciclo di vita	1
Informazioni ambientali	<a href="#">Profilo ambientale del prodotto</a>
Use Better	
Materiali e imballaggio	
Confezione di cartone riciclato	Sì
Imballaggio senza plastica	No
<a href="#">Direttiva RoHS UE</a>	Conformità proattiva (prodotto al di fuori dell'ambito legale di RoHS Unione europea)
Regolamento REACH	<a href="#">Dichiarazione REACH</a>
Use Again	
Reimballaggio e rifabbricazione	
Profilo di circolarità	<a href="#">Informazioni sulla fine della vita</a>
Ritiro del prodotto	Sì

Disegni dimensionali

Dimensioni

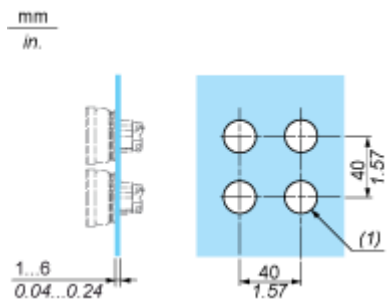
---



Montaggio e distanza spaziale

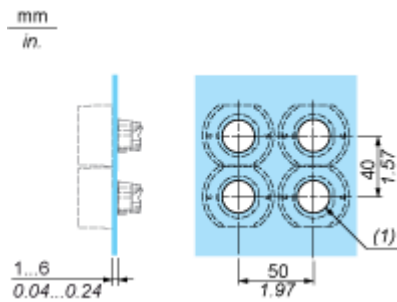
Installazione su superficie piana

Senza sorveglianza di protezione



(1) Ø22,5 mm consigliato ( $\text{Ø}22,3_0^{+0,4}$ ) / Ø0.89 in. consigliato ( $\text{Ø}0.88_0^{+0.016}$ )

Con sorveglianza di protezione



(1) Ø22,5 mm consigliato ( $\text{Ø}22,3_0^{+0,4}$ ) / Ø0.89 in. consigliato ( $\text{Ø}0.88_0^{+0.016}$ )

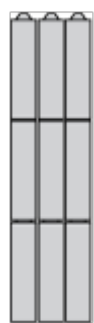
Descrizione tecnica

Tipo marcatura H010

---



Composizione elettrica corrispondente al codice C1



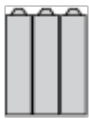
Composizione elettrica corrispondente al codice C2





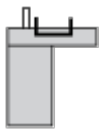
Composizione elettrica corrispondente ai codici C9, C11, SF1 e SR1

---

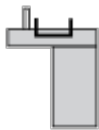


Composizione elettrica corrispondente al codice C15

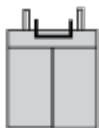
1 N/O



1 N/C



1 N/O + N/C o 1 N/O + N/O o 1 N/C + N/C



Elemento

---

Contatto singolo



Contatto doppio



Blocco luce



Posizione possibile



Technical Illustration

Dimensions

