

Scheda dati

Specifiche



Colonna luminosa modulare,
Harmony XVU, unità acustica, nero,
60 mm, suono, segnale ad impulso,
24 VAC/DC

XVUC9VP

⚠ Fine Commercializzazione prevista il: 31 mar 2026

⚠ In esaurimento

Prezzo: 150,50 EUR

Presentazione

Gamma Prodotto	Harmony XVU
Tipo Prodotto	Modular tower light
tipo di segnalazione luminosa o banco indicatori	Sirena
Diametro Di Montaggio	60 mm
nome componente	XVU
Colore involucro	Nero

Caratteristiche tecniche

Tipo di segnalazione	Fisso
materiale	PBT + ABS (UL94-V0) V-2 conforme a UL 94
Stile Assemblaggio	Montaggio cliente
Tensione nominale di alimentazione [Us]	24 V DC
Massima dissipazione di potenza in W	4,1 W
assorbimento di corrente	<= 190 mA
lunghezza	155 mm
Peso Netto	0,219 kg

Ambiente

Certificazioni Prodotto	CE CSA UL
Temperatura Di Stoccaggio	-40...70 °C
Temperatura Ambiente	-20...50 °C
Grado di protezione IP	IP54

Confezionamenti

Unità di misura confezione 1	PCE
Num.unità in pkg.	1
Confezione 1: altezza	9,000 cm
Confezione 1: larghezza	9,300 cm

Disclaimer: La presente documentazione non ha funzione sostitutiva e non deve essere utilizzata per stabilire l'idoneità o l'affidabilità di questi prodotti per le applicazioni di utenti specifici

Confezione 1: profondità	26,700 cm
Peso imballo (Kg)	385,000 g
Unità di misura confezione 2	S04
Numero di unità per confezione 2	24
Confezione 2: altezza	30,000 cm
Confezione 2: larghezza	40,000 cm
Confezione 2: profondità	60,000 cm
Confezione 2: peso	10,425 kg

Garanzia contrattuale

Garanzia (in mesi)	18
--------------------	----



Environmental Data

L'obiettivo di Schneider Electric è raggiungere lo status di Net Zero entro il 2050 attraverso partnership nella supply chain, materiali a basso impatto e circolarità, grazie alla nostra campagna "Use Better, Use Longer, Use Again" (Usa meglio, usa più a lungo, utilizza di nuovo), per prolungare la durata dei prodotti e la riciclabilità.

[Spiegazione dei Environmental Data](#) >

[Come valutiamo la sostenibilità dei prodotti](#) >

Use Better

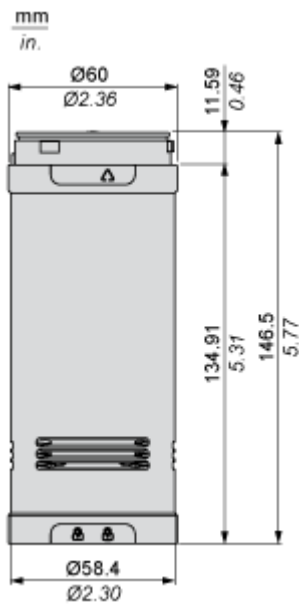
Materiali e imballaggio	
Confezione di cartone riciclato	Si
Imballaggio senza plastica	Si
Direttiva RoHS UE	Conformità proattiva (prodotto al di fuori dell'ambito legale di RoHS Unione europea)
Numero SCIP	C06fce4f-aea2-46a5-aadb-0b38d1efbe3f
Regolamento REACH	Dichiarazione REACH

Use Again

Reimballaggio e rifabbricazione	
Profilo di circolarità	Informazioni sulla fine della vita
Ritiro del prodotto	Si

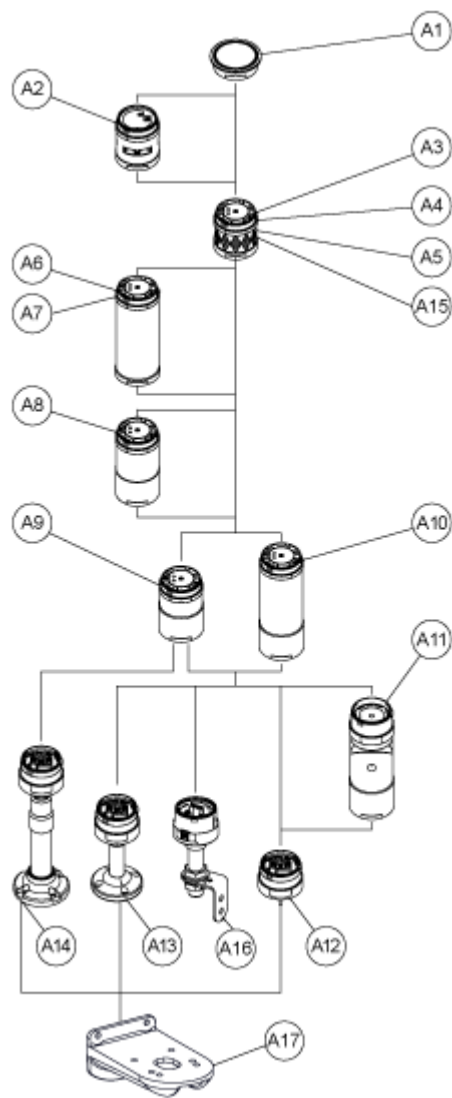
Disegni dimensionali

Dimensioni



Montaggio e distanza spaziale

Montaggio torretta luci modulare



Schema	Codice prodotto	Nome parte
A1	-	Coperchio superiore
	-	Coperchio superiore (Silver)
A2	XVUC9S	Unità buzzer
	XVUC9SQ	Unità buzzer (silver)
A3	XVUC23	Unità LED verdi
	XVUC24	Unità LED rossi
	XVUC25	Unità LED arancioni
	XVUC26	Unità LED blu

Scheda dati

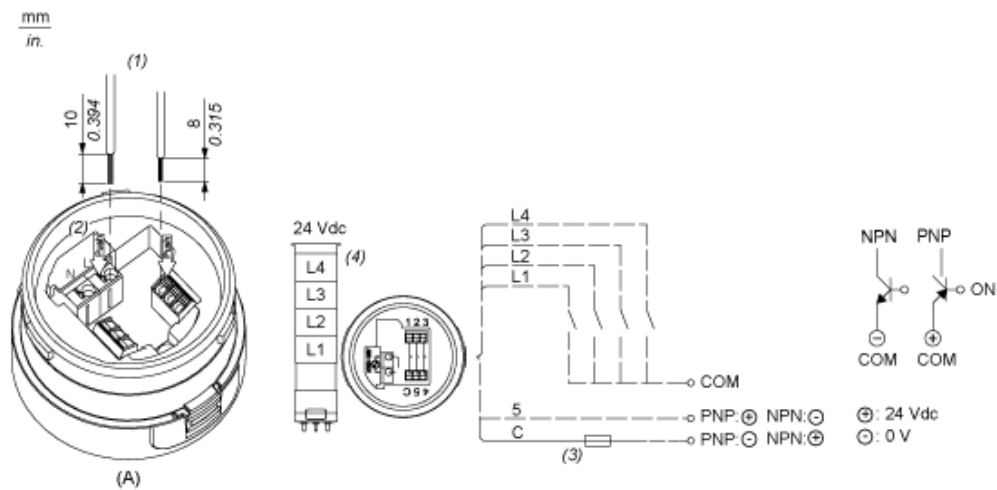
XVUC9VP

Schema	Codice prodotto	Nome parte
	XVUC27	Unità LED bianchi
	XVUC28	Unità LED gialli
A4	XVUC29	Unità LED multipli
A5	XVUC29P	Unità LED multipli, segnale impulso
A6	XVUC9V	Unità suono
A7	XVUC9VP	Unità suono, segnale impulso
A8	XVUC020	Estensore
	XVUC020Q	Estensore (silver)
A9	XVUC21B	Corpo CC
	XVUC21BQ	Corpo CC (silver)
A10	XVUC21M	Corpo CA NPN
	XVUC21MP	Corpo CA PNP
	XVUC21MQP	Corpo CA PNP (Silver)
A11	XVUZ06	Opzione flessibile
A12	XVUZ01	Unità di fissaggio - Montaggio diretto (3 pin)
	XVUZ01Q	Unità di fissaggio - Montaggio diretto (silver, 3 pin)
	XVUZ03	Unità di fissaggio - Montaggio diretto (2 pin)
	XVUZ04	Unità di fissaggio - Montaggio diretto (4 pin)
A13	XVUZ02	Unità di fissaggio - Piastra con asta (100 mm)
	XVUZ02Q	Unità di fissaggio - Piastra con asta (100 mm, silver)
	XVUZ400	Unità di fissaggio - Piastra con asta (400 mm)
	XVUZ800	Unità di fissaggio - Piastra con asta (800 mm)
A14	XVUZ05	Unità di fissaggio - Piastra con asta regolabile (100-385 mm)
A15	XVUC43	Unità LED verdi, lampeggianti
	XVUC44	Unità LED rossi, lampeggianti
	XVUC45	Unità LED arancioni, lampeggianti
	XVUC46	Unità LED blu, lampeggianti

Schema	Codice prodotto	Nome parte
	XVUC47	Unità LED bianchi, lampeggianti
	XVUC48	Unità LED gialli, lampeggianti
A16	XVUZ100T	Unità di fissaggio - Staffa metallica con asta (100 mm)
	XVUZ250T	Unità di fissaggio - Staffa metallica con asta (250 mm)
	XVUZ400T	Unità di fissaggio - Staffa metallica con asta (400 mm)
A17	XVUZ12	Piastra di fissaggio per utilizzo su supporto verticale - nera

Conessioni e schema

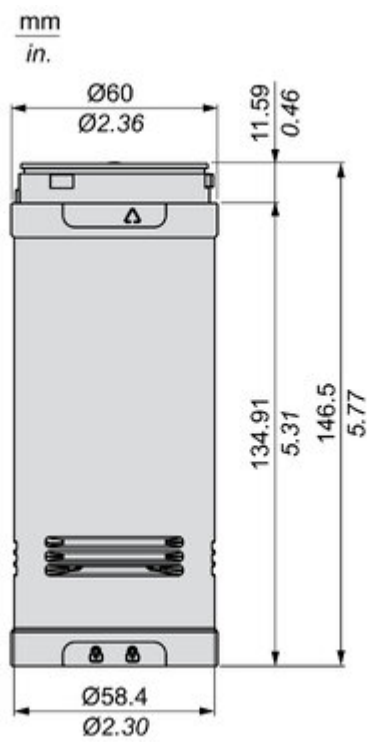
Unità illuminate, cablaggio LED multipli e unità sonore



- (A) Unità di fissaggio
- (1) Dimensioni del cablaggio
- (2) Connettori a pressione
- (3) Fusibile: 0,5 A ,125 V
- (4) Torretta luci modulare 24 Vcc
- (5) 5: alimentazione, 24 Vcc (applicazione PNP) o GND (applicazione NPN)
- (6) C: alimentazione, 24 Vcc (applicazione NPN) o GND (applicazione PNP)
- Da L1 a L4: Unità LED illuminate

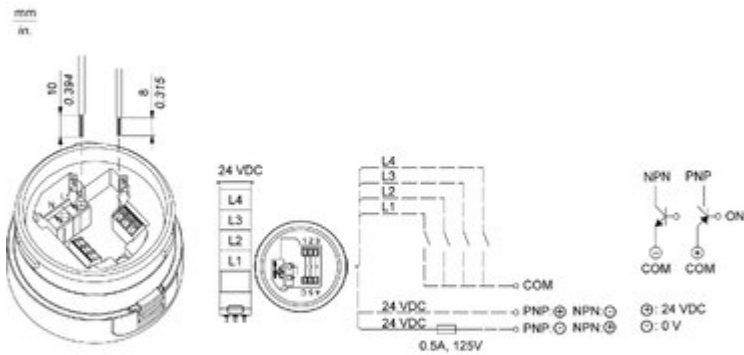
Technical Illustration

Dimensions



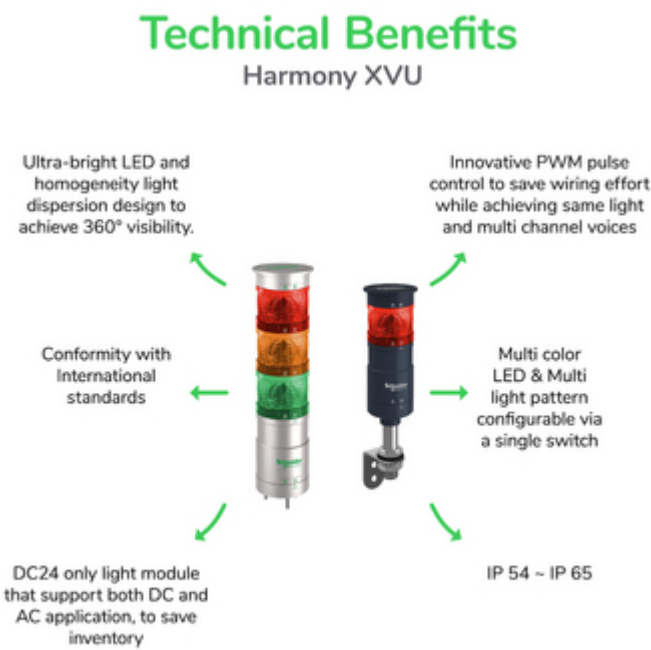
Technical Illustration

Wiring diagram



Offer Marketing Illustration

Product benefits / Features



Offer Marketing Illustration

Product benefits / Features

Features

Harmony XVU



6 colors + multi color LED with 4 light patterns: steady, flashing, blinking, and rotating



4 mounting styles: flexible, wall, pole, or direct mounting



Programmable sounders that is configurable via the SD card



Modular design supporting customization up to 5 light units



Simplified installation, easy maintenance, and direct connection to PLC



Image of product / Alternate images

Alternative





Image of product in real life situation

