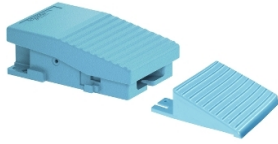


Scheda dati

Specifiche



Interruttore a pedale singolo IP66 senza protezione metallo blu-2 NC + NO

XPEM129

Prezzo: 245,00 EUR

Presentazione

Gamma Prodotto	Harmony XPE
Tipo Prodotto	Interruttore a pedale
Materiale	Metallo
tipo interr a pedale	Interruttore a pedale singolo
Nome Dispositivo	XPEM
meccanismo di sgancio	Senza meccanismo a scatto
Funzionamento dei contatti	1 passo con uscita analogica
Composizione e tipologia contatti	2 NC + NO
Colore	Blu

Caratteristiche tecniche

Apertura positiva	Con conforme a IEC 60947-5-1 appendice K
Tensione nominale di alimentazione [Us]	24...48 V DC
Limiti tensione alimentazione	19...58 V
assorbimento di corrente	4 mA senza carico
fluttuazione corrente di uscita	-12...2 % a -25...70 °C -6...2 % a 0...50 °C
connessioni - morsetti	Morsetto di fissaggio a vite, $\leq 1 \times 2,5 \text{ mm}^2$ con o senza estremità cavo Morsetto di fissaggio a vite, $\leq 2 \times 1,5 \text{ mm}^2$ con o senza estremità cavo
Ingresso Cavi	2 ingressi filettati per pressacavo Pg 16
Durata meccanica	15000000 cicli
Corrente nominale di impiego [Ie]	3 A, 240 V, AC-15, A300 0,27 A, 250 V, DC-13, Q300 conforme a IEC 60947-5-1 appendice A
Tensione nominale di isolamento [Ui]	500 V (grado di inquinamento 3) conforme a IEC 60947-1 500 V (grado di inquinamento 3) conforme a NF C 20-040 gruppo C 500 V (grado di inquinamento 3) conforme a VDE 0110 gr C 300 V conforme a UL 508 300 V conforme a CSA C22.2 No 14
Tensione nominale di tenuta agli impulsi [Uimp]	6 kV conforme a IEC 60947-1 6 kV conforme a IEC 60664
resistenza tra terminali	0,025 mOhm conforme a IEC 60255-7 category 3 0,025 mOhm conforme a NF C 93-050 metodo A
Protezione contro i cortocircuiti	10 A fusibile cartuccia tipo gG conforme a IEC 60947-5-1 10 A fusibile cartuccia tipo gG conforme a VDE 0660-200

potenza di impiego nominale in W	10 W DC-13, intervallo di funzionamento <60 cicli/m, 5000000 cicli, 24 V, fattore di carico: 0,5 conforme a IEC 60947-5-1 appendice C 4 W DC-13, intervallo di funzionamento <60 cicli/m, 5000000 cicli, 120 V, fattore di carico: 0,5 conforme a IEC 60947-5-1 appendice C 7 W DC-13, intervallo di funzionamento <60 cicli/m, 5000000 cicli, 48 V, fattore di carico: 0,5 conforme a IEC 60947-5-1 appendice C
---	--

Physical characteristics	(13-14)NO (21-22)NC (11-12)NC (23-24)NO
---------------------------------	--

Peso Netto	1,2 kg
-------------------	--------

Ambiente

Norme Di Riferimento	NF E 09-031
Certificazioni Prodotto	CSA FIMKO
Trattamento di protezione	TC
Temperatura Ambiente	-25...70 °C
Temperatura Di Stoccaggio	-40...70 °C
Resistenza alle vibrazioni	15 gn (f= 10...500 Hz) conforming to IEC 60068-2-6
Resistenza agli shock	150 gn conforme a NF E 09-031 20 gn conforme a IEC 60068-2-27
Categoria di sovratensione	Classe I conforme a IEC 61140 Classe I conforme a NF C 20-030
Grado Di Protezione IP	IP66 conforming to CEI 60529 IP669 conforming to CEI 60529

Confezionamenti

Unità di misura confezione 1	PCE
Num.unità in pkg.	1
Confezione 1: altezza	9,0 cm
Confezione 1: larghezza	13,1 cm
Confezione 1: profondità	23,2 cm
Peso imballo (Kg)	1,538 kg
Unità di misura confezione 2	S02
Numero di unità per confezione 2	4
Confezione 2: altezza	15,0 cm
Confezione 2: larghezza	30,0 cm
Confezione 2: profondità	40,0 cm
Confezione 2: peso	6,494 kg

Garanzia contrattuale

Garanzia (in mesi)	18
---------------------------	----

Environmental Data

L'obiettivo di Schneider Electric è raggiungere lo status di Net Zero entro il 2050 attraverso partnership nella supply chain, materiali a basso impatto e circolarità, grazie alla nostra campagna "Use Better, Use Longer, Use Again" (Usa meglio, usa più a lungo, utilizza di nuovo), per prolungare la durata dei prodotti e la riciclabilità.

[Spiegazione dei Environmental Data](#) >

[Come valutiamo la sostenibilità dei prodotti](#) >

Impronta ambientale

Impronta di carbonio totale del ciclo di vita 15

Informazioni ambientali [Profilo ambientale del prodotto](#)

Use Better

Materiali e imballaggio

Confezione di cartone riciclato Sì

Imballaggio senza plastica Sì

[Direttiva RoHS UE](#)

Conformità proattiva (prodotto al di fuori dell'ambito legale di RoHS Unione europea)

Regolamento REACH

[Dichiarazione REACH](#)

Use Again

Reimballaggio e rifabbricazione

Ritiro del prodotto Sì

Etichetta RAEE



Nei mercati dell'Unione Europea il prodotto deve essere smaltito in base a un metodo differenziato specifico e non tra i normali rifiuti.